

# 五星曼芭泰金喜 5 天



## A TRIP TO THAILAND 泰金喜五天

升等 1晚曼谷五星+1晚芭達雅泳池VILLA

金色沙灘俱樂部、東芭樂園、四方水上市場  
古城76府、泰式按摩、人妖秀、海鮮BBQ、暹羅天地

## THE ANCIENT CITY



### 暹羅古城76府

全球最大戶外文化遺產博物館，泰國古蹟建築一次收齊

千年暹羅，古城一日；泰國九世皇御授文化遺產，泰國九世皇協同英國伊麗莎白女皇御駕親臨主持開幕大典。匯集經典網紅、影視基地、佛教聖地、歷史古跡、民俗文化、水上市集於一身。歷經半個多世紀耗資數百億雕琢的文化瑰寶、永不竣工的泰國奇觀。





## 泰國古式按摩

...

「泰式按摩」原是古代泰王招待皇宮貴族的最高節，但在泰國卻是相當平民化的享受，在地板上进行，推拿者運用雙手、手指、手軸和膝蓋、肩膀和腳的力量，循著客人的筋絡和穴道施以全身拉、揉捏、彎曲、扭轉等動作，將客人的筋骨和肌肉作完整的伸展和舒緩。  
舒筋活骨泰放鬆



## TERMINAL 21 購物中心

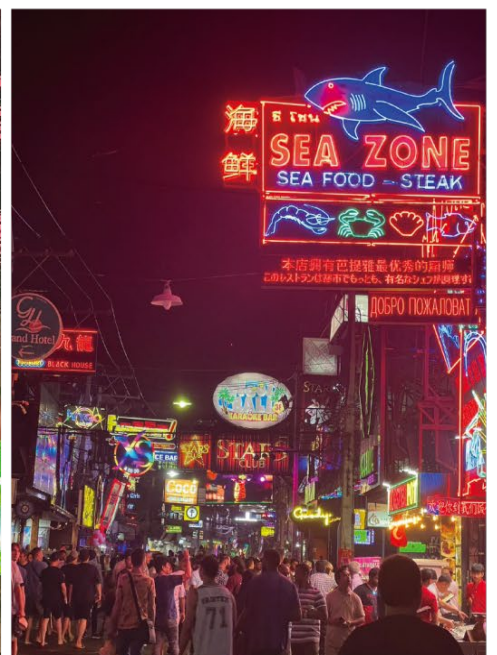
...

Terminal 21 Pattaya 完全以營造異國風情為特色的購物中心。樓層由最底層依序為 G、M 及 1 至 3 樓，融入法國巴黎、英國倫敦、義大利、日本東京及美國舊金山等異國風情，將最具特色的建築、人物、特色融入整個空間中，不得不說真的很細膩。



## 芭達雅美軍不夜城步行街

泰國芭達雅，是一座不夜城，更是相當開放的國際觀光地點，這裡有一條洋人美軍大街，是芭達雅最著名的徒步區商街，震耳欲聲的音樂聲叫賣聲，形形色色各種A OGO BAR，小吃餐等等，體驗一下南洋風情及夜晚的五光十色



# 金色沙灘俱樂部

玩樂休閒一體的綜合型沙灘俱樂部，水上活動及陸上豐富活動讓芭達雅的海濱時光歡樂又愜意。

**貼心安排：**沙灘椅、水果（2人1份）、每人1個椰子或軟飲、冰鎮毛巾（1人1條）  
**水上：**水上摩托車、香蕉船、沙發艇（每人限玩壹次）；  
**陸上：**沙灘排球、沙灘足球、沙灘飛盤、潛水眼鏡+浮潛、兒童專用戲沙玩具、泳圈（甜甜圈）、皮划艇、槳板、花式橡膠圈套裝  
**玩樂加分：**每日三輪魔術表演



大象表演



## 東芭樂園（傳奇複合式樂園）

東芭樂園文化村在芭達雅東南，景色秀麗依山面海，椰林蘭園，看花吐艷、如詩似畫。園內有一大型表演場，可以觀看泰國傳統民族風物表演，包括：鬥雞、泰國民俗舞、斗劍、泰拳等。在表演場後面又有引人入勝：笑翻天的大象踢足球表演等！蛇的功用與野外遇蛇急救的方式，不管您喜歡與否，多學一點東西總是多一份可靠。



傳統歌舞



美麗花園&恐龍谷



空中花園



植物園



# 錫攀四方水上市場

錫攀四方水上市場是結合農村文化藝術元素，融合鄉村文化木雕風格的複合式水上市場，佔地3680平方公尺。各種泰式水上建築在迂迴的河道上，穿梭在水上五金商貨水果雜項商家。或有民俗傳統舞蹈笙歌，木雕藝術敲打聲；好棒的巧思，把泰國傳統文化展現的是如此多嬌。



泰國觀光局推薦

# MARKET



Jaosamut Seafood BBQ  
海鮮BBQ+飲料暢飲



## 看 泰妖嬈 金東尼人妖表演秀

金東尼人妖秀為曼谷前三大人妖秀，精心設計的劇院富麗堂皇，舞台燈光、音效、排場俱佳，搭配婀娜多姿的人妖，呈現出完美的演出，演繹鄧麗君的經典歌曲、泰國傳統舞蹈秀、現代歌舞表演、中國宮廷舞劇、百老匯舞劇等精彩的歌舞秀，搭配五光十色的舞臺燈光，帶你體驗別具特色的曼谷之夜。



# ICONSIAM

## 曼谷新地標河畔百貨

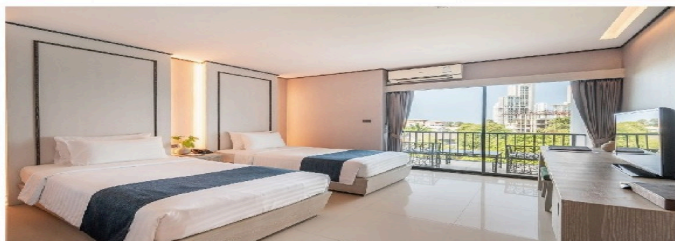
購物中心在2018年11月9日盛大開幕，位於曼谷昭披耶河西畔，坐落於廣闊的河畔的心臟地帶，改變曼谷的河際線。ICONSIAM耗資高達540億泰銖，佔地750,000平方米。有非常多品牌的豪華旗艦店，其中許多是泰國最大的分店：例如Dior、Gucci、L. Hermers、百達翡麗，都佔據著位置最好、面河的空間。Sook Siam區域佔地廣闊，甚至直接把水上市場搬到室內，真的是泰-厲-害-!!!在購物中心內卻有水上市場和逛夜市的感覺，泰有創意!已經成為2019全曼谷人都在耐論的最熱門的景點之一。

P A T T A Y A



**曼哈頓酒店**  
Manhattan Pattaya Hotel  
★★★★

地址：285/219 Moo 5, Soi Naklua 16, Na Kluea, Bonramon



客房內的所有設施都是經過精心的考慮和安排，包括熨衣設備和衣櫃/衣櫥，滿足您入住需求的同時又能增添家的溫馨感。旅客可以在閒暇時間去酒店的休閒區，提升健康幸福感。酒店設有24小時前臺諮詢服務，為下榻至此的您提供最貼心的行程安排。



**百麗宮大度假村**  
★★★★

**Paragon Grand Resort**

酒店坐落位置便利，毗鄰多個熱門景點，所有極具特色的客房都配有讓你倍感舒適的周到設施。酒店內設有大堂吧、泳池區、健身房，為入住客人提供舒適放鬆的更多選擇。

地址：邦拉蒙222/3 Theppasit Soi 9 Rd., T.Nongprue, A.Banglamung

升等

# 一晚獨棟泳池別墅

## 芭堤雅泳池別墅酒店

Scenic Pool Villa and Resort Pattaya(原3Z)

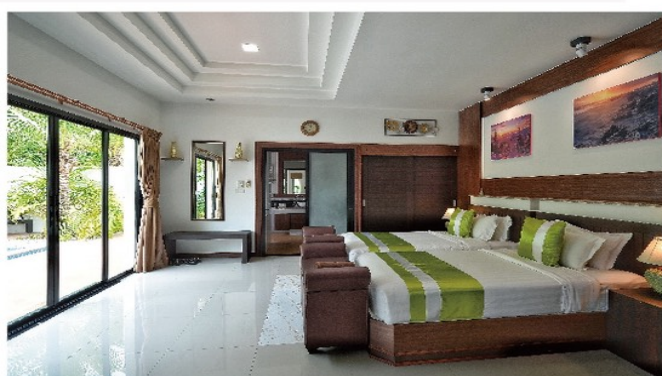


美景風光  
泳池別墅酒店  
Scenic Pool Villa  
and Resort Pattaya

B A N G K O K



地址: 87/3 M.3 Hauyyai Thadsaban1 soi 36 Bonramon  
電話: +66 612606906



### 166m<sup>2</sup>私密別墅空間

假期就要玩點不一樣。白天享受私人度假時光，夜晚開啟靜謐好夢時光。





**曼谷提瓦農  
奧克伍德套房酒店**  
—  
Oakwood Suites  
Tiwanon Bangkok  
★★★★★



星級入住



< 地址: Bang Khen 229 Krungthep-Nonthaburi Road

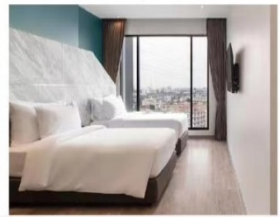
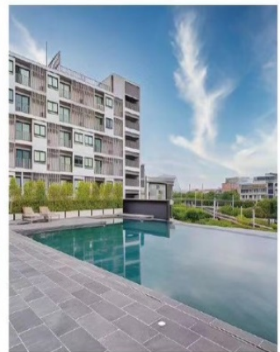


客房內的所有設施都是經過精心的考慮和安排, 包括熨衣設備和衣櫃/衣櫥, 滿足您入住需求的同時又能增添家的溫馨感。旅客可以在閒暇時間去酒店的休閒區, 提升健康幸福感。酒店設有24小時前臺諮詢服務, 為下榻至此的您提供最貼心的行程安排。



**曼谷泰雅酒店**  
—★★★★★

**Thaya Hotel Bangkok**  
精心設計和安排的酒店設施及客房, 在滿足入住需求的同時又能增添家的溫馨感。入住這家酒店, 讓您的旅行有個美好的開始, 酒店位於曼谷的Bang Na區域, 靠近景點和有趣的餐飲場所。



地址: 萱葵區 888 Soi Pattanakarn 42

加碼送網卡每人一張 (限佔床)

連續五天每人1GB高速

後續降速不斷網



航空公司	航段	航班編號	起飛地	起飛時間	到達地	抵達時間
中華航空	臺北→曼谷	CI833	桃園	07:00	曼谷	09:45
	曼谷→臺北	CI834	曼谷	10:50	桃園	15:30
中華航空	臺北→曼谷	CI831	桃園	09:25	曼谷	12:10
	曼谷→臺北	CI832	曼谷	13:20	桃園	18:00

## 第一天

桃園國際機場/曼谷素萬那普機場→暹羅古城 76 府→泰式按摩兩小時→芭達雅

今天帶著愉快輕鬆的心情，在國際機場集合後，搭乘豪華客機飛往素有微笑王國之稱的泰國首都【曼谷】。當地接待的導遊帥哥或美女們已經等候各位嘉賓～

**【暹羅古城 76 府】** 素來擁有極高宗教地位的泰國，全國大小寺廟共有 3 萬多座，僅曼谷就有佛寺 400 多座，因此曼谷又有寺廟之城的美譽。若不想落下任何一處美好，除了花大把時間一一造訪，古城 76 府，絕對是最棒的選擇。號稱全世界最大的戶外博物館，古城 76 府佔地超過 1214 畝，園區建造完全依照泰國國土形狀，再將全泰國 76 府著名的 116 個古蹟景點，依照真實比例縮小，所有的建築皆有專家指導，保持各個王朝的建築文化特色。

**【體驗泰國古式按摩(約 2 小時)】** 與中醫的推拿相近，經常按摩穴位也會舒筋活絡，特別安排兩小時的療程(大通舖)使你強身健體而且神清氣爽。(小費敬請自理)

註：16 歲以下貴賓恕無法按摩，但於當地將會由導遊或領隊安排享用冰淇淋乙份。

早餐：機上餐

午餐：古城園內餐

晚餐：泰式火鍋餐 泰銖\$250

住宿旅館：芭達亞四星精品飯店 ~ Manhattan Hotel 或 Paragon Grand Resort 或 SN Connx 或 The Siamese Hotel by Pcl 或 Blue Boat Design Hotel ( Blue Boat Hotel JC ) 或同級

## 第二天

芭達雅→金色沙灘俱樂部(水上摩托車+香蕉船+沙發艇+水陸設施)  
(每人限搭一次，如不參加視同放棄且不得轉讓)→漫遊紙醉金迷夜生活  
Walking Street 芭達雅步行街→Terminal21 環遊世界主題百貨公司

**【金色沙灘俱樂部】** 玩樂休閒一體的綜合型沙灘俱樂部，水上活動及陸上豐富活動讓芭達雅的海濱時光歡樂又愜意。

**水上活動 3 項**：水上摩托車、香蕉船、沙發艇 (每人限玩壹次，不參加者不可轉讓，亦不可退費)

**水上活動用具 6 項**：潛水鏡+呼吸管、花式橡膠圈套裝(鴨子、天鵝)、游泳圈、色彩游泳圈、皮划艇、槳板。

★不限次數，自由取用讓您盡情擁抱夏日

**陸上活動 7 項 (請自行使用設施)：**

專用躺椅：我們為您提供專用躺椅，可以躺在岸邊眺望眼前的大海讓您的身心好好的休息

沙灘排球：大家一起組隊在沙灘上揮灑汗水享受年輕活力的激放

沙灘足球：您可以試試看在沙灘上踢足球，保證讓你香汗淋漓

沙灘飛盤：找幾個夥伴一起來玩沙灘飛盤，是不錯的沙灘運動

FREE WIFI：讓您在沙灘上也可上傳給親朋好友一同歡樂

休閒麻將：悠閒的時光可以找幾位朋友陪您試試手氣

兒童專用戲沙玩具：讓您的小朋友也可在沙灘上開心推沙堡

玩樂加分：每日三輪魔術表演（以當日實際表演時間為準）

**特別為您貼心準備讓您透沁涼：當季新鮮水果、清涼椰子/軟飲、冰毛巾（每人一份）**

**附註：**

▲本日請旅客自備泳裝、蛙鏡與膠鞋以防珊瑚刮傷。

▲休息區提供免費換衣及廁所，沖水洗澡每人 30 泰銖。

▲為了您的安全，請配合導遊和領隊宣達的相關注意事項，且務必穿上救生衣，謝謝合作！

▲旅客於離島或酒店泳池或海邊參與水上活動時，請注意自身建康及安全，參加水上活動時敬請穿救生衣，患有高血壓、心臟衰弱、癩癩、剛動完手術、酒醉、孕婦、60 歲以上年長者等恕不適合參加。因當地船家顧及安全上考量，而評估有旅客不適合參加的項目，請見諒！！

▲島上冰水請盡量勿飲用，保護您的腸胃。

▲如遇當日風浪過大、天氣惡劣或其他不可抗拒之因素，俱樂部有權禁止遊客下海遊玩，尚請鑑諒。

※註：水上活動僅適用於 120 公分以上旅客參加；且因保險涵蓋年齡規範，超過 60 歲的旅客無法參與。

※註 2：水上活動每人僅限玩一次，如不遊玩視同放棄且不得轉讓他人。

\*如遇金色沙灘俱樂部臨時關閉，則更改為翡翠灣海天俱樂部

**【TERMINAL 21 購物中心】** Terminal 21 Pattaya 完全以營造異國風情為特色的購物中心，讓你從廣場拍進賣場，連柱子或廁所都可以盡情的擺姿勢狂拍，而且連美食廣場都是街邊小吃的平易價格，來芭達雅不進來朝勝真的會對不起自己啊！門口光是看到偌大廣敞立了一架飛機就令人瞠目結舌，入口處的幾個行李箱堆疊的藝術裝置，正好滿足旅遊的無限想像。Terminal 21 完完全全打造成航站大樓的氛圍，非但入口以登機門的 Gate 來編號，座位區甚打造成行李輸送轉盤的樣貌，真的是非常有想像力。樓層由最底層依序為 G、M 及 1 至 3 樓，融入法國巴黎、英國倫敦、義大利、日本東京及美國舊金山等異國風情，將最具特色的建築、人物、特色融入整個空間中，不得不說真的很細膩。

**【紫醉金迷夜生活【Pattaya Walking Street】** 芭達雅的洋人步行街，顧名思義有眾多國外觀光客步行於此，燈紅酒綠的街道，充滿著異國風味。原址為洋人美軍大街，在 1950 年代時只是個小漁村，因越戰關係，芭達雅變成美軍作戰之餘尋歡作樂的區域，歌舞昇平，但隨著美軍撤退絲毫不減熱鬧景象，逐漸發展國際著名觀光勝地，列為芭達雅夜晚必去之處。華燈初上，芭達雅徒步街展現無限旖旎的風光，有多彩繽紛的閃耀霓虹燈、令人血脈噴張的鋼管熱舞，以及許多醉翁之意不在酒的酒客，儼然一座美軍俱樂部洋人街不夜城，數十間 Go Go Bar 外以各式裝扮吸引旅客的摩登女郎，無論性感迷人的空姐、比基尼高挑辣妹等，都是前往泰國自由行芭達雅 Walking Street 最讓人難以抵抗的誘惑，Go Go Bar 內除了有熱情表演，還有以漂亮聞名的美麗小姐們，可說是環肥燕瘦、各有千秋，而且只需點杯飲料就能入場大開眼界一番，何樂而不為？前來泰國旅遊，在芭達雅若您想單純打發時間、輕鬆消遣，部分酒吧還有 band 現場演奏，肯定讓您度過最璀璨繽紛的浪漫夜晚。

※註：在芭達雅遊玩時導遊常會推薦一些自費活動，如您無參加，導遊或領隊或助手將會依照當天行程安排，就近安排讓您休息或送您先回酒店。

早餐：飯店內享用

午餐：泰式風味餐 泰銖\$250

晚餐：逛街方便 敬請自理

住宿旅館：芭達亞四星精品飯店 ~ Manhattan Hotel 或 Paragon Grand Resort 或 SN Connx 或 The Siamese Hotel by Pcl 或 Blue Boat Design Hotel ( Blue Boat Hotel JC ) 或同級

## 第三天

芭達雅→東芭樂園體驗泰國文化(遊園車+大象表演+民俗文化秀+蘭花園+園內用餐)→四方水上市場吃遍當地特色小吃+含手搖舢舨船→生猛海鮮 BBQ 吃到飽+飲料暢飲→升等一晚住 VILLA 泳池別墅

**【東芭樂園】**東芭樂園位於泰國旅遊勝地芭堤雅市附近，佔地甚廣。園中有人工湖，水光潑灑，小河繚繞於亭台樓閣之間，樹木蔥蘢，鳥語花香，景色如畫。園中設有文化村，是集中展示泰國民族文化的

場所。園內節目三大部分：一是泰國的民俗表演；二是大象表演；三是植物園。民俗歌舞很質樸、很地道，表演者就是村寨中人；大象表演格外精彩。

東芭樂園是一個私人林園，創辦人是一位泰籍華人王金亮先生，是泰國十大首富之一。王金亮先生原本只開辦了一個植物園，在一個偶然的機會，泰國王后看到了王金亮種植的花卉十分美麗，於是邀請王金亮到皇宮種植花草，當提出給他報酬時，王金亮選擇了要皇家的一片荒山，種植了各種熱帶植物、花卉，經過十幾年的艱苦創業，創辦的東芭樂園，其園林綠化堪稱一流，可與國內任何國辦植物園相媲美。在東芭樂園遊覽主要有三項：觀看民俗表演、觀看大象表演、參觀熱帶植物園。我們首先走入可容納 1000 多人的劇場，觀看泰國民俗表演。民族歌舞表演的節目，多半是表現泰國的民俗風情的舞蹈，還有泰拳表演，重現泰緬大戰表演，以及少數民族風情表演，表演時間大約為半個小時。

亦稱為萱儂律，占地廣闊，是個泰式鄉村風格的休閒兼度假公園，園區內設施豐富，擁有法國花園、石景園、仙人掌園、蘭圃及人工湖等，放眼望去皆是雅緻的風景，無論是參觀養殖房的奇花異草或欣賞精彩絕倫的泰國歌舞和泰拳表演，均樂趣無窮。此外，旅客至此還可與泰國的國寶——大象近距離接觸，或和鸚鵡及紅猩猩合影留念，適合各年齡層的大人、小孩一起來玩樂！

**【四方水上市場】** 逛水上市場是安排泰國行程必去的景點，泰國有相當多的水上市場，芭塔雅四方水上市場(Pattaya Floating Market)是聚集泰國傳統建築、水上市場獨特交易方式、泰國各種表演、人氣泰式美食、各種親身體驗與百家紀念品商店，這裡就是個專為遊客打造的觀光水上市場。也是電影《杜拉拉升職記》的拍攝場景之一！

「四方水上市場」網羅來自四面八方各種特色店家而得名，市場共有 100 多個攤位，從米粉湯、鱷魚肉、章魚燒、泰式奶茶、香蕉煎餅及芒果糯米飯等美食到泰國傳統服飾、在地名產、工藝品等商品，商家都是位在木雕風格的建築物裡，不像一般傳統水上市場會有很多水上船家在水上兜售，雖然比較沒有傳統市場的感覺，但比較乾淨衛生，會讓人願意花心思逛街吃美食，也比較不怕拉肚子。

**搭乘傳統手搖舢舨船**，放眼望去全是水上人家的住宅，你能深入體驗南國特有的河岸景緻風光，一窺當地居民的日常生活，悠閒遊逛在芭達雅人氣熱門景點！

### 今晚特別安排升等住宿 ~ 芭達雅泳池別墅酒店 (Scenic Pool Villa And Hotel)

感受芭達雅悠閒度假的芬圍，在房間游游泳曬曬太陽特別舒服。

Scenic Pool Villa and Resort Pattaya 位於 Ban Huai Yai，有花園、免費私人停車位、公共戶外泳池、房間內獨享泳池和餐廳。所有客房內均配有書桌、電熱水壺、私人衛浴。

早餐：飯店內享用	午餐：東芭樂園內自助餐	晚餐：生猛海鮮+豬雞牛肉 BBQ 吃到飽 + 飲料暢飲泰銖\$500
住宿旅館： <b>芭達雅升等一晚~VILLA 泳池別墅酒店</b> <b>SCENIC POOL VILLA AND RESORT PATTAYA 或同級</b>		

## 第四天

曼谷 → 特產巡禮(乳膠店) → 四面佛祈福 → 曼谷最強必逛百貨商場  
IconSiam 暹羅新天地(室內版水上市場) → 金東尼人妖秀

**【乳膠枕展示中心】** 乳膠是泰國的特產之一。一般的乳膠製品都是加工好的，很難去看到原始乳膠的製作過程，今日我們來到工廠，可以讓您親眼看到乳膠的灌漿作業，以及剛出爐的乳膠製品，你可以親手觸摸到剛出爐的乳膠，白白嫩嫩 QQ 的像包子一樣。想知道甚麼是包子乳膠枕嗎？來這邊可以得到前所未有的知識。乳膠工廠可以體驗灌乳膠水到模具裡的活動。

**【四面佛祈福】** 遠近馳名的【愛樂威四面佛 ERAWAN】虔誠祈福，是印度教三位一體神中的創造神-大梵天，所以該稱之為四面神，而非四面佛。四面神有四個面，四雙手和一雙腳，有腳的即是正面，從正面以順時針方向算起四個面分別代表：平安(手持佛珠)、事業(手持權杖)、婚姻(手持貝殼)、財富(手持金磚)；也分別代表慈、悲、喜、捨四個字。

### ※ 行程小常識：教您參拜四面神

參拜方式為先至右方販賣部購買一套香花供品，金額及種類依個人所需(一般參拜為 20~50 銖，許願還願為 100 銖以上)，點燃香柱及蠟燭後，再依順時針方向自正面起順序參拜，各面均於參拜後供上三支香、一支燭及一串花；若只有一燭一花之最簡套裝，於參拜前第一面先上燭，依序四面均上完三柱香後，回到正面再獻花即可。

**【Iconsiam 暹羅新天地】** 著名的水上市場一直是旅客們前往泰國曼谷旅遊或自由行必去的景點之一，而琳瑯滿目的特色百貨更是曼谷的特色，而暹羅天地 ICONSIAM 結合了水上市場與百貨公司這兩項元素，將水上市場搬進室內，成為泰國第一間擁有室內水上市場的百貨公司，裡面不僅有各大知名品牌、還有許多泰國美食，最棒的是在百貨公司還能吃到水上市場的平價小吃，暹羅天地也與日本高島屋結合，提供許多美妝與生活用品，還可以到暹羅天地河濱公園欣賞美麗的水舞表演，不僅能欣賞到昭皮耶河的美景，還能體驗泰國文化，一舉兩得！

泰國最頂級最精彩的**【金東尼人妖表演秀】**金東尼人妖秀為曼谷前三大人妖秀，精心設計的劇院富麗堂皇，舞台燈光、音效、排場俱佳，搭配婀娜多姿的人妖，呈現出完美的演出，演繹鄧麗君的經典歌曲、泰國傳統舞蹈秀、現代歌舞表演、中國宮廷舞劇、百老匯舞劇等精緻的歌舞秀，搭配五光十色的舞台燈光，帶你體驗別具特色的曼谷之夜

早餐：飯店內享用	午餐：火山排骨泰式餐 泰銖\$250	晚餐：逛街方便 發每位旅客泰銖\$300
----------	--------------------	----------------------

住宿旅館： <b>曼谷升等一晚五星飯店 THAYA HOTEL HOTEL 或 GRAND RICHMOND 或 OAKWOD SUITESTIWANOON BANGKOK 或同級</b>
--

## 第五天 曼谷→素萬那普機場/桃園國際機場

揮一揮手該是說 BYE BYE 囉，前往機場的路上，再次回頭看看這微笑之都——曼谷，為這美妙的泰國之旅畫下個美妙句點，我們期待與您再一次邀約囉！

早餐：飯店內享用	午餐：機上餐	晚餐：xxx
----------	--------	--------

住宿旅館：溫暖的家
-----------

### 【作業規定+注意事項】

- 1.上述行程的交通時間及餐食、住宿、僅做參考，以最後通知的行前說明資料為準。
- 2.如遇不可抗力之因素，本公司保有變更同飯店、行程順序之權利，但保證不會影響行程內容，請見諒
- 3.本行程設定為團體旅遊行程，故為顧及旅客於出遊期間之人身安全及相關問題，於旅遊行程期間，恕無法接受脫隊之要求，造成不便之處，敬請見諒。

### 【團費包含】

1. 團體來回經濟艙機票。
2. 兩人一室住宿及全程表列餐食及旅遊交通費用(如遇單人報名須補單人房差或以三人一間加床作業。)
- 3.含新台幣 250 萬旅行責任險及新台幣 20 萬意外醫療險。
- 4.含每人托運一件行李 23 公斤+手提行李 7 公斤。
- 5.已含兩地稅金及燃油附加費

### 【團費不包含】

- 1.行程表上未表明之各項開支，自選建議行程交通及應付費用。
- 2.純係私人之消費，如行李超重費、飲料酒類、洗衣、電話、電報及私人交通費。
- 3.導遊、領隊、司機小費 (總共每天新台幣\$300 元\*5 天=\$1500 元/旅客)
- 4.泰國免簽
- 5.機票一經開立則不接受「加購托運行李及餐食」服務，旅客如需加購請於櫃檯購買。
- 6.旅客若有個別需求，得自行投保旅行平安保險。

### 【特別說明】

- 1.本行程最低成團人數為 16 人，16 位以上派遣專業領隊隨團服務。當地配備專業導遊解說行程。
- 2.團體報名經確認後，請繳交訂金 NT\$10,000/人，連休旺季訂金 NT\$15,000/人
- 3.本行程以團體模式作業，行程中恕不接受脫隊要求。  
本行程為購物團:小孩佔床為大人團費，不佔床費用可減\$1000；小朋友不佔床則無送網卡  
外籍人士或持外國護照者須加價\$3000

本優惠報價是以雙人入住一房計算，若遇單人房需補單人房差。

4.本行程僅適用持台灣護照旅客，不收泰籍人士、學生、會議參展團及外籍人士報價另議。

因是購物團所以 18 歲以下未成年人及 75 歲以上老人參團，皆不得超過參團旅客的 30%比例，若有超出則按超出的旅客加收團費+\$1000。

5.所有活動如不參加均無法退費，亦不可轉讓。

6.滿 16 歲(含)以下小朋友無論佔床與否，不贈送指壓，亦不可退費。

7.小費：在國外大多數的服務業從業人員為無底薪制，「小費」即成為他們主要的收入來源，以下就必要給予之小費供您參考：

- ◆全程每位貴賓每天需支付導遊小費台幣 NT150\*5 天+領隊小費 NT150\*5 天=NT1500 元。

- ◆床頭小費每晚每房 20~50 元泰銖。

- ◆旅館行李員上下行李進出房間時，每人每件 20 元泰銖。

- ◆飯店內若有額外服務需求，每次給予約 20 元泰銖或 1 美元左右。

- ◆騎馬車：每次付馬夫，每人約 20 元泰銖。

- ◆騎牛車：每次付牛車夫，每人約 20 元泰銖。

- ◆騎大象：每次付馴象師，每人約 20 元泰銖。

- ◆搭船：每次付船夫，每人約 20 元泰銖。

- ◆SPA: 您可以視芳療師的服務品質或專業水準彈性的給予小費，約 100 元泰銖。

- ◆古式按摩：您可以視按摩師的服務品質或專業水準彈性的給予小費，約 100 元泰銖。

8.機票規定及限制

▲此行程為付訂後不可更改或取消，否則會沒收訂金\$10000 及+飯店取消費等，請注意。

▲本行程無法延長或縮短天數、更改航班及日期。

9.航班及飯店說明

▲飯店及航班皆以最終確認以行前說明會資料為準。

如逢飯店接到大型團體業務而客滿時，本公司將會以同等級飯店取代。

▲如需訂一大床，請務必先告知業務人員，國外飯店大多為 2 床房型，您可事先需求 1 大床房但需視當天飯店訂房狀況才能確認，因大房房間數有限請恕無法保證。

10.特別提醒: 建議於台灣先辦好泰國簽證再出發至當地，若需要辦理落地簽證，旅客須出示在泰期間足夠之生活費，每人至少 1 萬泰銖，每一家庭至少 2 萬泰銖(須出示現金)，若金額不足將被遣返!!

11.貼心提醒：外籍人士需注意二次入境之辦理相關規定，且持外國護照之旅客團費需另計。

12.如逢旺季或客滿，航空公司要求提早開票，繳交尾款時將依航空公司規定辦理，請見諒！

13.如因個人因素無法成行，已繳付之團體訂金依觀光局“定型化旅遊契約書”之規定辦理。

14.東南亞因路邊攤衛生極差，導致團員常拉肚子，請注意！

15.金錢：現金不可超過美金伍仟元等值外幣，新台幣不可超過肆萬元。

16.電壓：東南亞的電壓為 220 伏特，如帶電器用品請備變電器。

17.其它：東南亞地區集體遺失護照甚多，機票及護照旅客請自行妥善保管，最好分開存放

**【泰國免簽】** 視泰國政府規定做滾動式調整

## ★建議自費項目★

城市	節目名稱	簡介	費用 (泰銖)
芭達雅	正宗泰國古式按摩	★正宗泰國古式按摩+養生茶 活動時間：約 120 分鐘 備註:不接受 16 歲以下小孩。(因擔心骨骼還在成長階段)	\$600.
芭達雅	藥草熱敷按摩	★藥草熱敷按摩+養生茶 活動時間：約 90 分鐘 備註:不接受 16 歲以下小孩。(因擔心骨骼還在成長階段)	\$1,200.
芭達雅	SPA 精油按摩	★精油 SPA 按摩+養生茶 活動時間：約 90 分鐘 備註:不接受 16 歲以下小孩。(因擔心骨骼還在成長階段)	\$1,800.
芭達雅	魚翅燕窩宵夜	★紅燒砂鍋魚翅 ★椰子燕窩 活動時間：依個人享用時間	\$1,000.
芭達雅	夜釣墨魚	★夜釣墨魚 (海鮮宵夜餐+BBQ+飲料) 活動時間：依個人享用時間	\$1,500.
芭達雅	夜間成人秀	★成人秀等不同表演(如:金絲貓秀.猛男秀.泰國浴模特兒秀..) 活動時間：約 50~60 分鐘 未 滿 18 歲禁止參加。	\$1,200.

※以上各項自費活動之收費標準，完全依照泰國觀光局之訂定，各項自費項目絕不強迫，貴賓可依喜好自由報名參加，增添旅程中樂趣。

※自費活動有最低成行人數及預訂問題，請提早跟當團導遊報名