

無
購物團

加贈
每人一張網卡

越式
下午茶

虎虎生風 峴港全覽6日

巴拿山 黃金佛手 會安古鎮
迦南島 順化皇城 超值遊



漫遊會安古鎮 [世界文化遺產] Hoi An Ancient Town

像是披上鮮亮黃衣的中國小村子，鄰近還有充滿詩意的秋盤河，閒逛古城與河畔，讓您踏著慵懶的步調感受遠離文明的樂活人生於1999年被世界文教組織認定為世界文化遺產」。





最夯～

巴拿山+黃金佛手

Golden Bridge

從惠鬱山崖邊伸出的岩石巨手，布滿青苔般的設計，彷彿歲月在山頭留下的痕跡。橋體設計是要營造出「一雙神之手從大地掏出一條金帶子」的概念。在山巒起伏、雲霧繚繞的巴拿山，的確成了越南的觀光新標誌。



法國山城



法式城堡巴拿山歡樂遊:搭乘纜車



FANTASY PARK 夢想公園



小火車



漫遊迦南島

搭乘傳統竹桶船

及 樂釣螃蟹+燈籠DIY

位於會安對岸搭乘船隻約30分鐘之船程，河邊水鄉景色美不勝收。對岸是一片相對原始的自然生態風光，岸上密布著水椰林、檳榔樹，島上居民大多以捕魚及木雕維生。就讓我們體驗搭乘傳統竹桶船，穿越原始自然生態風光及體驗樂釣螃蟹。

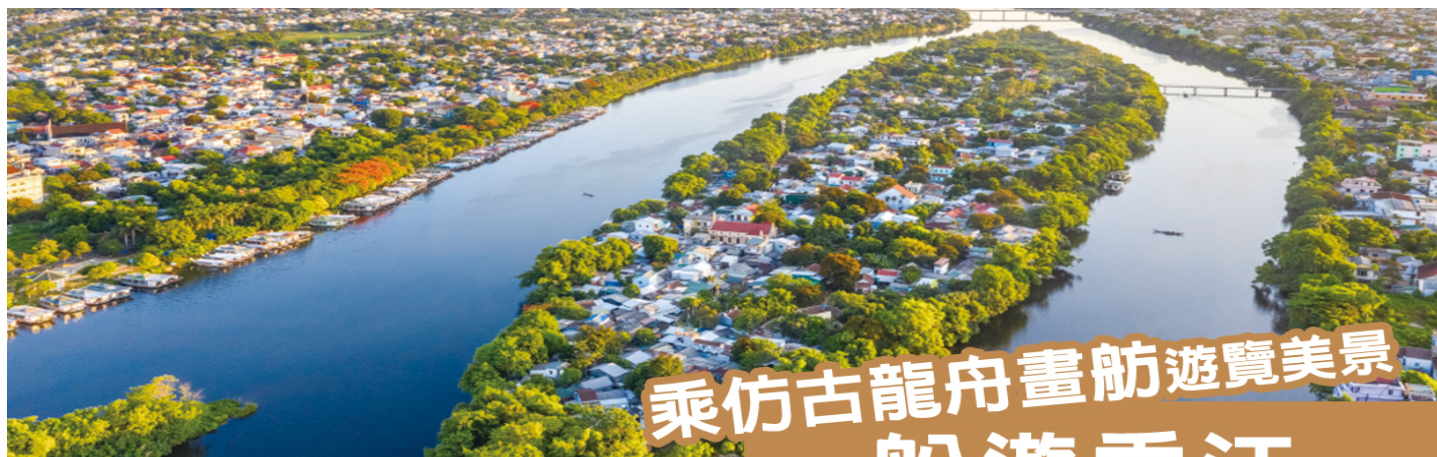


順化啓定皇陵

Tomb of Khai Dinh

在入口處有一排雄偉的雕龍階梯直達皇陵的前院，平台上有象形、馬形及文武百官等石像。





乘仿古龍舟畫舫遊覽美景

船遊香江

perfume river

位於越南順化市中心的香江，又稱香河，是一條寧靜而美麗的水道，為旅行者提供了自然美景、文化豐富性和歷史意義的獨特結合。





順化作為越南阮朝的首都共140年，至今當地仍保留皇城、寺廟和皇陵，順化皇城更是越南第一個拿到世界文化遺產的地方（1933年）。皇城的建造與北京故宮有些相似，故有「小紫禁城」之稱。

[聯合國教科文組織列入世界遺產名錄]

順化皇城

Complex of Hue Monuments

順化靈姥寺

Pagoda of the Celestial Lady

天姥寺是順化最古老的寺廟，至今已有超過400多年的歷史。過去曾因皇帝怕名字會觸怒上天，因此天姥寺又稱「靈姥寺」。走入寺廟即可在正門看到一座七層樓高，八角狀的21米高塔「福終塔」，塔面向香江，是這裡的標誌性建築。



越南著名交通工具

三輪車遊古城

xích lô

三輪車是歷史賦予越南的傳統文化禮物。坐三輪車在城市中探索這個地方之美，也已經成為這個國家非常獨特的文化特色，不僅受到當地人的喜愛，也受到許多遊客的興趣。三輪車的設計和塗裝更美觀，適合運送遊客。

五行山 [含上山電梯]

Marble Mountain



離視港市區以南約7公里、面臨南中國海的沙灘上,有五座高數十米的石灰岩石峰,分別被配上中國五行裡的金、木、水、火、土,並命名為五行山(Ngu Hanh Son, 又因當出產玉石,故英文名字被稱為 Marble Mountain。



山水海灘 [1995年聯合國教科文組織認定 為全球六大細沙灘之一]

Non Nuoc Beach



山水海灘即中國海灘。中國海灘位於海雲鎮由北延伸30公里處,又稱峴港海灘。中國海灘擁有深藍的海水與質地細緻的白沙,加上不受污染的破壞,素有越南黃金海岸的美稱,故也稱之為山水海灘。



最美海灣～

山茶半島

Sơn Trà

美麗沙灘的度假勝地，山茶半島上有一個沙灘，素有越南黃金海岸的美稱，美麗迷人的海灣真是令人流連忘返。山茶半島距離峴港市中心大約半個小時的車程，在這兒可以鳥瞰整個峴港市。

IG網紅打卡地～

粉紅大教堂

Da Nang Cathedral

法國統治時期1923年建成，是峴港最大而且最古老的教堂。哥德式建築。後院還有聖母像，屋頂上有隻鳳凰。當地人又稱「公雞教堂」。教堂外牆是浪漫的粉紅色，外圍的柱子是希臘式，在教堂前面是一個拍照的好地方。





會安

★★★★★

ROSEMARY BOUTIQUE HOTEL

迷迭香精品酒店

住宿提供免費Wi-Fi和免費停車服務，住宿位於會安錦州的絕佳位置，讓您輕鬆探索熱門景點和餐飲選擇。這間高品質飯店被評為4星級，提供客人健身中心、蒸氣室和按摩。



會安

★★★★★

BLUE SKY BOUTIQUE

藍天精品

住宿位於會安錦州的絕佳位置，讓您輕鬆探索熱門景點和餐飲選擇。離開前，別忘了探訪知名的惠安古鎮。這間高品質飯店評為4星級，提供客人按摩、餐廳和三溫暖。





會安

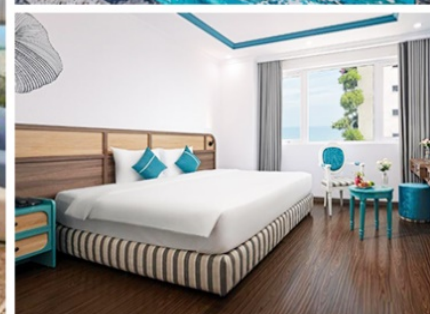
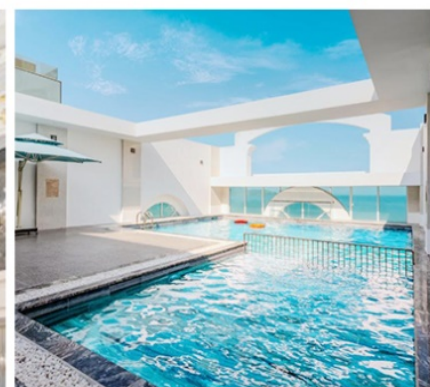
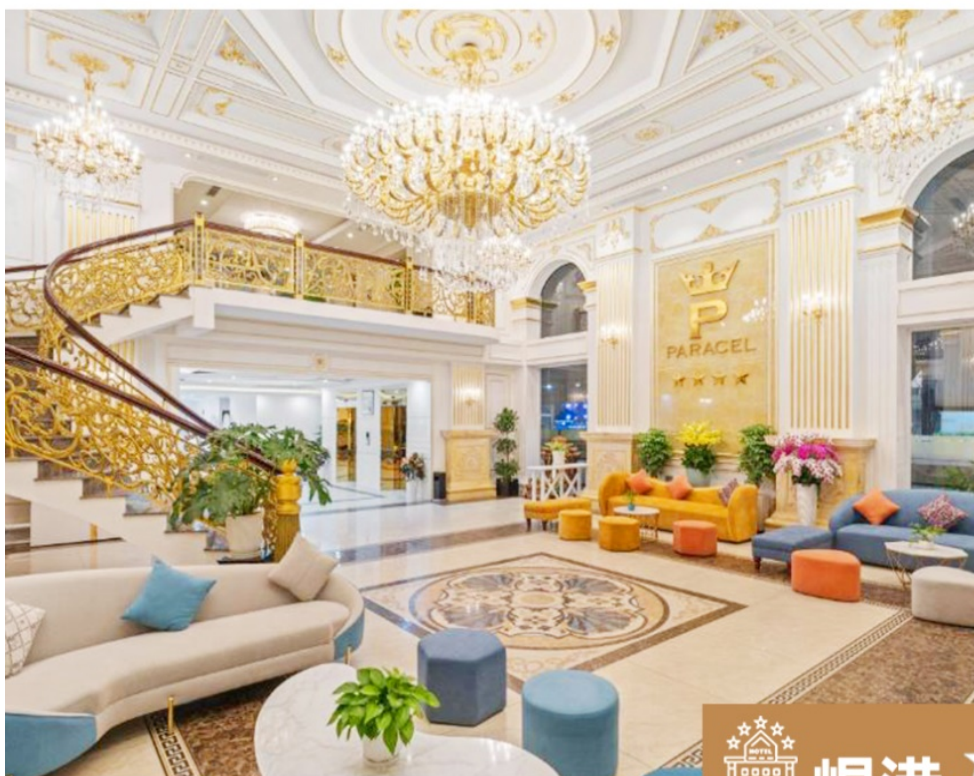
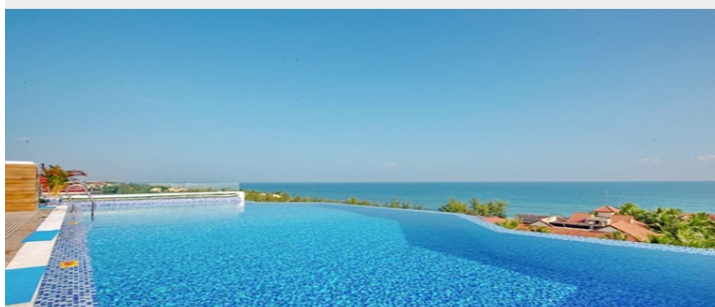
★★★★

Fivitel Hoi An Hotel

菲維特爾飯店



盡情享受令人驚嘆的泳池、煥發活力的按摩和私人海灘。享受帶私人陽台、免費Wi-Fi 的空調客房,並欣賞鄉村或街道景觀。探索附近的海灘,享受日光浴和游泳。體驗無邊際泳池、免費服務的卓越服務自行車租賃服務和美味的自助早餐。



峴港

★★★★

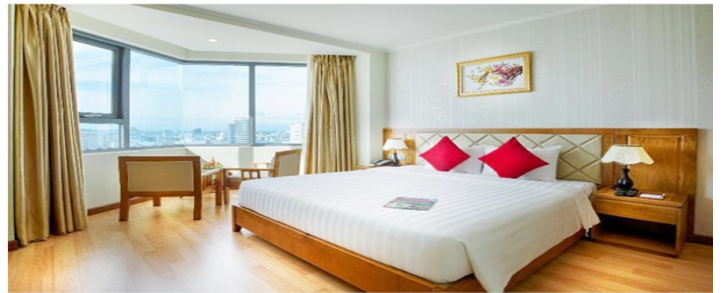
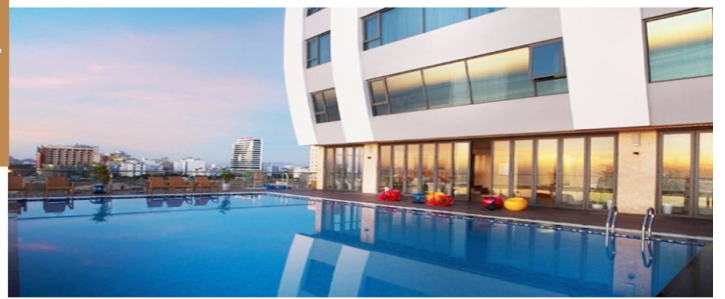
Paracel Beach Hotel

Paracel海灘飯店

位於峴港, 距離美溪海灘 400 公尺, 有免費自行車租借服務、免費私人停車位、室外游泳池和健身中心。提供共用休息室、客房服務和 WiFi。這間飯店提供露台, 享有海景。住客可以在餐廳享用餐點或在酒吧享用飲品。



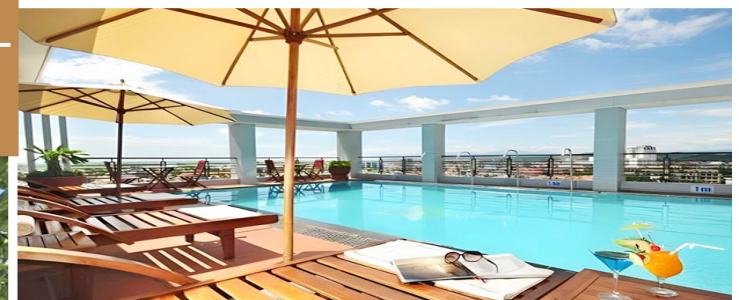
峴港 ★★★★★ Serene Beach Hotel Danang 寧靜海灘酒店



享受奢華的住宿體驗,這裡有令人驚嘆的泳池、私人海灘通道和別緻的酒吧。舒適的客房享有海景,配有空調、安全的室內保險箱、免費 Wi-Fi、清爽淋浴和豪華盥洗用品。位置便利,靠近美溪海灘、峴港夜市和巴克麥安市場,您將有無盡的機會探索和購物。



順化 ★★★★★ ROMANCE HOTEL 羅曼蒂克酒店



入住完美住宿，是完美旅程的必備要素。快來享受住宿提供的客房免費Wi-Fi吧！住宿位於順化市的絕佳位置，讓您輕鬆探索周遭景點。離開前，別忘了探訪知名的休帝國城堡。住宿提供餐廳和室內泳池等，將大大提升您的住宿體驗。



順化 Moonlight Hotel Hue 月光飯店



住宿提供免費Wi-Fi和免費停車服務，讓您保持連線，並來去自如。住宿位於順化市的絕佳位置，讓您輕鬆探索周遭景點。這間高品質飯店被評為4星級，提供客人健身中心、熱水浴缸和蒸氣室。



加碼送 網卡 每人一張 (限佔床)

每天每人1GB高速 後續降速不斷網

捕捉每一刻 無邊無際的滿足 Anytime Anywhere!

航空公司	航班號碼	起飛地點	起飛時間	抵達地點	抵達時間
虎航	IT551	桃園 TPE	16:50	峴港 DAD	18:25
每周六出發	IT552	峴港 DAD	20:00	桃園 TPE	23:25

第一天

桃園國際機場/峴港→會安

集合於桃園國際機場，搭乘直飛航班飛往越南中部第一大城『**峴港**』。

峴港人口約 100 萬，為中部最大的深水港口及商業中心。由於位置良好，港口條件佳，自古以來就是重要的國際港口與轉運站，非常繁榮。峴港被美國國家地理雜誌評為人生 50 個必到的景點之一，並讚揚其為陽光沙灘、現代文明與自然的完美結合。也是世界著名的六大美麗海灘之一，在歐美人眼中名氣可媲美夏威夷海灘的度假勝地！

※旅遊提示：

1. 桃園/峴港 飛行時間 2.5 小時
2. 峴港機場-峴港市區車程約 15 分鐘
3. 峴港-會安 車程約 30 分鐘

早餐：X	午餐：不含機上餐	晚餐：越式料理(含酒水) 或 椰子雞火鍋風味餐 USD10
住宿：會安-迷迭香精品酒店 ROSEMARY BOUTIQUE 或 藍天精品酒店 BLUE SKY BOUTIQUE 或 菲維特爾 FIVITEL 或 阿米納蘭塔納 AMINA LANTANA 或 巴比倫河畔 BABYLON RIVERSIDE 或 白蓮花酒店 WHITE LOTUS HOTEL 或 會安花園宮殿飯店 GARDEN PALACE 或 真誠酒店 SINCERITY HOTEL 或 芒菁酒店 MUONG THAN HOIAN 或同級		

第二天

會安→漫遊迦南島搭乘傳統竹桶船及樂釣螃蟹+燈籠 DIY→世界文化遺產~漫遊會安古鎮(進記古宅，福建會館，廣肇會館，日本橋)

早餐後，【**迦南島**】，迦南島位於會安對岸，於會安碼頭搭乘船隻約 30 分鐘之船程，會安秋盆河一條發源於寮國與越南邊境地帶橫穿越南的河流，河邊水鄉景色美不勝收。秋盆河會安這側商鋪林立；對岸也就是迦南島還尚未開發，是一片相對原始的自然生態風光，岸上密布著水椰林、檳榔樹，島上居民大多以捕魚及木雕維生。就讓我們體驗搭乘傳統竹桶船，穿越原始自然生態風光及體驗樂釣螃蟹。

前往中國文化色彩濃厚的古埠【**會安**】。會安古埠位於峴港東南方約 30 公里之秋邦河，於南中國海的出海口三角洲處，為一海岸都市。在占婆王朝時期即為連結中國、印度、阿拉伯的貿易重鎮，十分繁榮。之後，16 ~ 17 世紀成為阮朝的貿易中心，城內居住許多日本人，據說最多曾達上千人，隨著日本江戶幕府鎖國政策的施行，日本人越來越少，反而是中國人增多了。較古老的城鎮都有帶點中國南部的色彩。民家、會館、寺廟、市場、碼頭等各種建築沿著老街櫛比鱗次，特別安排遊覽十七世紀的古老城鎮-會安古鎮。再至【**日本橋**】，又名【**來遠橋**】或【**寺橋**】，這是會安的唯一古橋，成了會安的標誌，這木造橋橫跨流入【**秋盆河**】的小渠，連接阮氏明開和陳富兩街，由日本和中國商人籌建於 17 世紀初。日本橋長 18 米、分 7 格，蓋陰陽瓦，建築獨特，寺和橋均為木製，橋兩頭設置坐姿猴和狗雕像，相傳它們是古代日本尊崇的吉祥物（也有說是由猴年開始興建，到狗年完成的說法），橋中央一側建寺，供奉【**北帝鎮武**】，以鎮壓水怪、保護平安的神靈。

爾後我們沿著陳富街瀏覽，經過許多古街中的古屋，都開店賣各種手工藝品，再經過廣東會館、廣肇會館、福建會館、百年古屋、中央市場....處處顯露了獨特的文化氣息。

於 1999 年 12 月被列入【**世界文化遺產**】。走入古城有如瀏覽一座活生生的歷史博物館，城裡的古蹟與人們的生活息息相關，彷彿置身其中，腳踩石板路，眼觀雕樑畫棟的樓宇，古色古香的氛圍，彷彿進入了時光倒流。

※旅遊提示：

- 1.會安搭船至迦南島船程約 30 分鐘(亦可能搭車致對岸)
- 2.迦南島體驗傳統竹桶船及樂釣螃蟹趣行程約 1 小時
- 3.迦南島船夫及表演者皆需付小費,每位越盾 20,000
- 4.會安古鎮巡覽行程約 2-3 小時
- 5.下午若太熱, 午後會回飯店短暫休息 1~2 小時後再開始旅遊行程, 保証不影响觀光行程

早餐：飯店內自助式早餐	午餐：迦南島海鮮火鍋+螃蟹 /每人一隻(含酒水) USD15	晚餐：會安風味餐或三寶特色餐 (含酒水)US\$10
住宿：會安-迷迭香精品酒店 ROSEMARY BOUTIQUE 或 藍天精品酒店 BLUE SKY BOUTIQUE 或 菲維特爾 FIVITEL 或 阿米納蘭塔納 AMINA LANTANA 或 巴比倫河畔 BABYLON RIVERSIDE 或 白蓮花酒店 WHITE LOTUS HOTEL 或 會安花園宮殿飯店 GARDEN PALACE 或 真誠酒店 SINCERITY HOTEL 或 芒菁酒店 MUONG THAN HOIAN 或同級		

第三天

會安→途經海雲嶺 (世界 50 大自然美景)→順化→啟定皇陵→仿古船~
遊香江→靈姥寺 →皇帝宴 (*須 10 人以上才能安排)

前往越南中部古都【順化】從 19 世紀開始，順化就為越南阮王朝的首都，因此今天的順化到處可見王宮、王陵等歷史遺跡。

【啟定皇陵】此皇陵又稱為「應陵」，隱於周珠山(chau chu)的山丘上，1920 年開始建造，直到啟定帝駕崩六年之後 (1931 年) 才完工。建築風格採用東西合璧，遠看整座皇陵很像一座氣份神秘的歐式城堡，與其他皇陵大不相同。皇陵呈日字形，分為三階段的樓梯供有 127 階，每階段的欄杆上各有四條龍；上了階梯可以看到馬、象、僕人等守護陵墓的石像。後面是二層樓、八角形建築，其兩側各有一座歐式高塔。內部地板鋪著彩色的琉璃瓦，牆上有巨幅祥龍壁畫，內廳的左右兩側有花磁磚與碎玻璃拼成的彩色壁畫，天花板則以黑白色調的雲龍裝飾而成，敘述著各種不同的故事主題。正殿內室設有啟定等身銅像，尚有多處藝術珍寶，精巧的工藝堪稱巔峰上品。

【仿古船遊香江】乘仿古龍舟畫舫遊覽香江，在江風徐徐的吹拂下，瀏覽香江邊兩岸之風景及順化市集，古意盎然，非常詩情畫意，怪不得當年皇帝這麼愛遊船河。

【靈姥寺】寺前有福緣塔於 1844 年由阮朝第三位皇帝啟定皇帝所建，塔右側有碑石閣、左側有六角閣，塔後聖殿則供奉三寶佛。其所在位置據說為龍脈之首，不僅地理風水好連風景視野都是上乘之選。

【皇帝宴】順化皇帝宴，一邊享用美食一邊觀賞古代宮廷樂曲。您可穿著古代皇宮朝服扮演皇帝、皇后、宰相、大臣、宮女、太監等各種角色拍照留念，在古樂與越南古典民謠中享受美食，別有一番風情。

※旅遊提示：

- 1.皇帝宴 必須滿 10 人以上才可安排。若人數低於 10 人以下，則改為當地風味餐替代。
- 2.請自付表演者小費：20000 越盾 或 USD1 美元/每位。

早餐：飯店內自助式早餐	午餐：順化風味餐 (含酒水)USD8	晚餐：皇帝宴 USD15
住宿：順化-月光酒店 MOONLIGHT HOTEL 或 順化羅曼蒂克酒店 ROMANCE HOTEL 或 環球酒店 MONDIAL HOTEL 或 香江度假村 HUONG GIANG HOTEL RESORT 或 公園景觀酒店 PARK VIEW 或 順化亞洲大酒店 ASIA HOTEL 或 艾姆酒店 EMM H 或同級		

第四天

順化皇城→三輪車遊古城→網美打卡點~百年工藝製香村→五行山
(含上山電梯)

早餐後，前往【越南阮朝十三代皇宮】皇城内共分三層，最外層因為護城，寬 21 公尺高 7 公尺，周長共有 10 公里，開有十道門，並有護城河圍繞，城內有龐大的宮殿、內有午門、太和殿等古建築群體。阮朝開國君王於 1804 年始建，費時 30 年完工，為阮朝之皇都，此地與中國紫禁城有異曲同工之妙。聯合國科教文組織於 1994 年認定為『世界文化遺產』，肯定其觀光價值，古蹟上的題字都是我們熟悉的中國文字，可見昔時順化受中國殖民深厚影響。

註：請自付三輪車車伕小費：20000 越盾 或 USD1 美元/每位。

【百年工藝製香村】離順化古城約 7 公里的水春村(Thuy Xuan), 是一個百年歷史的線香小村莊。家家戶戶以造香為業, 世代承傳古老的工藝。一簇簇顏色艷麗的線香。祖傳功夫延續好幾個世紀, 供應了幾乎全越南線香市場需求, 「香村」名稱自此而來。用木屑加入乳香和肉桂粉等香料混合成黏土, 黏在已經混上顏色的竹枝上或機器或人手, 把香黏在竹枝上, 待風乾即成。跳脫傳統的紅、黃色, 加入橘、紫和綠色讓線香更鮮明艷麗。家家戶戶可見晾曬場上五顏六色的線香, 村民將香束成一捆一捆, 散開成一束花狀, 猶如盛開在村民中的花海。受到香客喜愛, 更是遊客必訪拍照打卡熱點。

前往位於峴港市區東邊不遠處有座【五行山】, 傳說有神仙住過, 因此整座山都是香的, 非常神奇。五行山原為海中島, 多少年的變遷成了陸地上的山。一開始名為五蘊山、五指山, 西面有翰江, 東面臨南中國海, 在海邊平坦的沙灘上, 水、木、火、金、土六座山峰(其中火山為雙峰)拔地而起, 氣勢雄偉。由於風光秀麗。古人有詩寫道:「何處景色勝五行, 不遜仙境是蓬萊。山光彩石峰浴翠, 古寺香霧繞雲岩。」五山之中以水山最美最大, 水山海拔一百零八米, 山上有華嚴雲洞、華嚴石洞、靈岩洞、陵虛洞、雲通洞、藏珠洞、雲月洞及天龍洞等。山上有三台寺、慈心寺、靈應寺。寺內供奉多尊菩薩、羅漢塑像, 山上還有通天路和入地路。通過大路可以把遊客引向山頂, 入地路則把人們一直引到山腳下的海濱。

※旅遊提示:

- 1.三輪車巡遊皇城遺址約 30 分鐘『三輪車遊順化皇城』(一人一台)。
- 2.工藝製香村 30 分鐘
- 3.五行山行程約 1 小時

早餐: 飯店內自助式早餐	午餐: 中越式料理(含酒水)USD8	晚餐: JOKI 日式蒸氣吃到飽 或合菜(含酒水) USD10
住宿: 峴港-阿凡達酒店 AVATAR HOTEL 或 CN 宮精品水療飯店 CN PALACE BOUTIQUE 或 帕拉西爾飯店 PARACEL BEACH HOTEL 或 菲維泰爾酒店 FIVITEL DANANG HOTEL 或 格蘭德西迪泰爾 GRAND CITIVIEW 或 格蘭德瑞奧城市酒店 GRANDVRIO CITY 或同級		

第五天

峴港→法式城堡巴拿山歡樂遊:搭乘纜車+小火車+法國山城+神手托橋『黃金橋』+ Fantasy Park 夢想樂園→峴港

驅車前往婆納【法國山城-巴拿山】搭乘纜車, 於 2009 年被列為健力士記錄的全球最長及最高不停站纜車, 纜車分為兩段; 第一段需搭乘約 35 分鐘(最長及最高不停站纜車)、接著轉程第二段需搭乘約 5 分鐘, 一覽精彩的峴港美景纜車長 16545 呎, 20 分鐘直達海拔 4239 呎的山上。纜車剛開始攀升, 腳下盡是樹林石澗, 10 分鐘後以身處於雲海當中, 眼前景像猶如身處仙境之中。法國人曾在此建立避暑區, 氣候一日四季: 早晨春季、中午夏季、下午秋季、夜晚冬季。婆納有遼闊的自然林, 溪泉縱橫其間, 天氣晴朗時, 站在主山頂, 可以看見峴港市、容橘灣、美溪海等整個寬廣空間, 猶如一幅巨型山水畫。今天, 婆納-主山區已成為著名旅遊區。旅館、別墅以及其他服務如餐廳、網球場等等配套齊全。遊客上山坐吊纜車抵達山頂, 婆納之美在於仰天看不到太陽, 晚上看不到星星, 續參觀建於頂峰雄偉靈應寺, 體會靈性之旅, 山頂享受渡假休閒之美。接著前往夢想樂園遊玩。夢想樂園是世界三大室內娛樂公園【FANTASY PARK 夢想公園】, 這是一個綜合娛樂主題樂園, 擁有多項設施包括: 音樂快車、騎樓遊戲、侏羅紀公園、鐵軌卡車、搖擺騎馬比賽、室內靶場、小汽車比賽、探險鬼屋、3D 電影... , 好玩得讓人流連忘返。

【LUGE 滑車】從半山腰搭成 LUGE 滑車, 一路滑行下來, 沿著 650 公尺的跑道迅速滑下, 拐過一彎又一彎, 完全自主控制車速加倍刺激! 全程約 5 分鐘, 讓您想一玩再玩。

【黃金橋巨手托橋】這座海拔 1,400 公尺的黃金橋 (Golden Bridge) 是由胡志明市 TA Landscape Architecture 建築事務所一手打造, 從蔥鬱山崖邊伸出的岩石巨手, 布滿青苔般的設計, 彷彿歲月在山頭留下的痕跡。橋體設計是要營造出「一雙神之手從大地掏出一條金帶子」的概念。在山巒起伏、雲霧繚繞的巴拿山, 的確成了越南的觀光新標誌。

※旅遊提示:

- 1.峴港-巴拿山車程約 50 分鐘
- 2.婆納山城巴拿山纜車搭乘時間約 40 分鐘

早餐：飯店內自助式早餐	午餐：巴拿山上自助餐 US\$10	晚餐：海鮮火鍋+焗烤龍蝦/ 每人半隻(含酒水) US\$15
住宿：峴港-阿凡達酒店 AVATAR HOTEL 或 CN 宮精品水療飯店 CN PALACE BOUTIQUE 或 帕拉西爾飯店 PARACEL BEACH HOTEL 或 菲維泰爾酒店 FIVITEL DANANG HOTEL 或 格蘭德西迪泰爾 GRAND CITIVIEW 或 格蘭德瑞奧城市酒店 GRANDVRIO CITY 或同級		

第六天

峴港→美溪沙灘→最美海灣~山茶半島→峴港地標~龍橋+韓江畔→
粉紅教堂→越式下午茶(法國麵包+飲料)→峴港/桃園國際機場

早餐後前往越南黃金海岸美稱的【山水沙灘】，美麗迷人的浪漫的美景令您流連忘返！有著陽光，美麗沙灘的度假勝地，過去越戰期間，可是身為美軍基地的重要港口，綿延 30 公里的峴港沙灘面向南中國海，擁有無比藍的海水，質地細緻的白沙加上不受污染破壞，徹底擁有不受打擾的度假空間。

前往【山茶半島】，距離峴港市中心 13 公里的山茶半島，由全越南最長的吊橋『順福橋』相連接，沿途景色麗緻。過去這裡是美軍基地，山茶半島長 15 公里，最寬處 5 公里，最窄處 1 公里，最高峰 696 米，有原始林 4370 公頃，珍稀動物有爪哇猴、長尾猴、紅臉雞等等。半島上崗巒起伏，林木繁茂，並有鳥獸出沒，已被劃為森林保護區。山茶半島上有一個沙灘叫 China Beach，素有越南黃金海岸的美稱，美麗迷人的海灣真是令人流連忘返。山茶半島距離峴港市中心大約半個小時的車程，在這兒可以鳥瞰整個峴港市。

【峴港代表性地標~龍橋】是為了紀念峴港解放 38 周年，於 2009 年開始，歷經四年建成，坐落于市區的韓江之上，它不僅是世界上最大鋼鐵結構的龍形大橋，還覆蓋了 2500 個 LED 燈，每逢重要節慶的時候，會從龍頭噴出熊熊烈火，除了有代表民族獨立的意涵外，獨特的建築工藝與造型，使它曾登上 CNN 報導，稱其為峴港城市的新成功象徵。韓江畔夜色當夜幕降臨時，市區的夜景就成了另外一道風景線，世界十大摩天輪之一的 SunWheel，每到晚上所有燈光打開，頓時流光溢彩，絢麗繽紛！而韓江橋也是峴港的象徵，為越南第一座旋轉式橋樑。待天色漸暗，沿岸的燈光紛紛亮起，佇立河畔欣賞峴港的夢幻夜色中，盡享悠然時光。愛情橋、龍尾魚首鎖住愛情的愛情碼頭，讓峴港留下你愛的痕跡，愛情碼頭在峴港陳興大街的東面，在龍橋與韓江橋的中間。特別仿效法國塞納河畔的愛情創意，特別設置了愛情鎖橋，此外在橋畔也仿照新加坡的獅首魚身，也蓋了一座可噴水的『龍首魚身』的地標，象徵著守護愛情。愛情鎖之橋長 68 米，寬 6 米。在這裡欣賞韓江的兩岸，感受身歷其境的城市之美。

峴港市區最夯景點【IG 打卡地~粉紅大教堂】為於法國統治時期 1923 年建成，是峴港最大而且最古老的教堂。哥德式建築，後院還有聖母像，屋頂上有隻風向雞，當地人又稱「公雞教堂」。教堂外牆是浪漫的粉紅色，外圍的柱子是希臘式，在教堂前面是一個拍照的好地方，這裡是當地人參拜之地，粉紅色外觀教堂甚是可愛也是遊客愛拍之處。

【越式下午茶】享用當地美味越式下午茶。

前往機場，帶著依依不捨的心情，返回溫暖的家。

※旅遊提示：

1. 山水沙灘 20 分鐘
2. 山茶半島行程約 1 小時
3. 粉紅大教堂 30 分鐘
4. 峴港-機場車程約 15 分鐘

早餐：飯店內自助式早餐	午餐：BBQ HOUSE 燒烤自助餐 (不含酒水) us12	加贈：越式下午茶 晚餐：不含機上餐
住宿：溫暖的家		

【參團報名應注意事項 (本行程為包機作業)】

※PAK 共同出團名稱~喜悅在峴

※贈送網卡每人一張(限佔床者)--每天 1Gx5 天，用完降速。

【特別說明】

- 01.成團人數：4 人以上出團，10 人以上派領隊。10 人以下不派領隊，改以迷你小團方式接團。
- 02.報名付訂確認後不可更改或取消，否則會沒收訂金\$10000 及飯店、簽證等費用，請注意。
- 03.本行程為無購物站，但有車購(土特產品:腰果.龍眼乾.咖啡.芒果乾..等.)，旅客可自由選購。
- 04.貼心提醒：外籍人士需注意二次入境之辦理相關規定，且持外國護照之旅客團費需另計。
- 05.本商品所搭乘之班機正確時間與住宿飯店，以說明會資料為準。
- 06.機票一經開立，無論使用與否皆無退票價值。
- 07.如逢上列飯店接到大型團體業務而客滿時，本公司將會以同等級飯店取代。
- 08.如逢天候、交通狀況、航班異動、遊樂園休園、等因素，本公司保有行程調動順序之權利。
- 09.本行程無法延長住宿天數、更改行程及航班。
- 10.如逢旺季或客滿，航空公司要求提早開票，將依航空公司規定辦理，不便之處請見諒！
- 11.如因個人因素無法成行，已繳付之團體訂金依“定型化旅遊契約書”中之規定辦理。
- 12.其它：護照及重要物件，請自行妥善保管。
- 13.如遇航空公司停飛，且為旅行社不可抗力因素，本公司將全額退費，不另收取任何手續費。
- 14.如遇航空公司漲燃油稅金時，未依照規定日期前開票，則按照航空公司公佈調漲稅金為準。
- 15.此為團體包裝行程，若有任何不參加者，皆視同放棄；恕無退費。孩童因其計價方式不同，亦無退門票差價及其它費用價差。
- 16.行程進行中如放棄行程、飯店住宿，恕不退餘團費。
- 17.東南亞路邊攤衛生較差，請注意！
- 18.金錢：出國攜帶現金不可超過美金一萬元等值外幣，新台幣不可超過十萬元。
- 19.電壓：東南亞的電壓為 220 伏特，如帶電器用品請備變電器。
- 20.時差：越南全境同屬一個時區，格林威治標準時間 + 7 小時 (比台灣慢一小時)。
- 21.匯率：大約 1 元台幣約可換 650-700 越盾(匯率浮動，須依兌換當時而定)，
1 元美金約可換 20,000~22000 越盾(僅供參考)。
- 22.電話：
 - *人在 <台灣>，打電話到越南：
台灣國際冠碼(002) + 越南國碼(84) + 當地區域號碼 + 電話號碼
 - *人在 <越南>，打電話回台灣家中：
越南國際冠碼(001) + 台灣國碼(886) + 台灣區域號碼 + 台北家中電話
 - *人在 <越南>，用台灣的電信公司打越南當地手機：開機後直撥越南當地收機號碼即可

【團費包含】

- 1.此為包機！含來回經濟艙團體機票。
- 2.兩人一室住宿及全程表列餐食及旅遊交通費用 (如遇單人報名須補單人房差或以三人一間加)。
- 3.新台幣 250 萬旅行責任險+暨附加新台幣 20 萬意外醫療險。
- 4.行李：依航空公司規定 (每人托運行李一件 20 公斤+手提行李一件 10 公斤)。
- 5.含兩地機場稅及附加燃油費。
- 6.含越南落地簽證費用。

【團費不包含】

- 1.行程表上未載明之各項開支、自選建議行程及個人額外花費。
- 2.純私人之消費：如行李超重費、飲料酒類、洗衣、電話、電報及私人交通費。
- 3.不含：導遊、領隊、司機小費：每天新台幣 \$300 元*6 天=共\$1800 元/每位旅客。
- 4.個人旅遊平安保險：依規定旅客若有個別需求，得自行投保旅行平安保險。

【貼心贈送】 每位旅客每日一瓶礦泉水、清涼椰子汁一次、越南傳統斗笠一頂、越南團體照片一張。

【作業規定+注意事項】

※上述行程的交通時間及餐食、住宿、僅做參考，以最後通知的行前說明資料為準。

※如遇不可抗力之因素，本公司保有變更同等飯店行程順序之權利，但保證不會影響行程內容，敬請見諒！

※因應煙害防治法，酒店所有客房及宴會場地均全面禁煙，需吸煙之貴賓請移駕至酒店指定戶外抽煙區，若於上述禁煙場所吸煙者，酒店將依據法規處新臺幣五千元至一萬五千元以下之罰鍰，並得按次連續處罰，感謝您的合作。

※越式料理為六菜一湯附水果、中式餐食享用八菜一湯附水果、飯店內及自助餐不含水酒。

自助餐如遇人數不足則改為套餐 / 其他合菜料理如遇人數不足則減少道數或改為套餐，如：四人(含)以下，四人四菜，五人五菜、、、以此類推，直到八人以上，為正常團體安排(八菜)。

※本行程設定為團體旅遊行程，故為顧及旅客於出遊期間之人身安全及相關問題，於旅遊行程期間，恕無法接受脫隊之要求，造成不便之處，敬請見諒。

※請旅客遵守航空公司規定，需於起飛 2.5 小時前報到；機場櫃檯起飛前一小時即關櫃，無法再辦理任何登機手續。

【越南落地簽證】(須於出發前 7 天申請)

1.護照影本 (護照正本請自帶機場即可)

2.兩吋彩色白底照片 1 張 (照片可於桃機時交予領隊來作業)

3.工作天: 7 天

建議自費項目		**自費項目已包含門票、車資、司機導遊服務費
景點	介紹	價錢
按摩	越式指壓按摩 90 分鐘 (※不含按摩小費\$200 台幣/每位)	NT\$ 1,000
印象秀	越南最大型表演-會安印象秀	NT\$ 1,000
夜遊韓江	含船票+ 舞蹈表演+飲料+水果	NT\$ 700
峴港	魅力秀~越南最大型表演	NT\$ 700
峴港	越式洗頭:90 分鐘 (※不含按摩小費\$200 台幣/每位)	NT\$ 1,000