

【醉美甘南 川西秘境】

千年劍門關 畢棚溝 紮尕那 若爾蓋 文化交流考察8日

無購物、無自費、全程升等三排座VIP遊覽車

醉美甘南

最美藏地紮尕那 | 畢棚溝 | 劍門關 | 官鵝溝 | 若爾蓋 |



甘南藏族自治州

中國的小西藏·甘肅的後花園

甘南不是甘肅南部的簡稱，它是一個行政區——甘南藏族自治州，位於甘肅省西南部，地處甘、青、川三省交界處，絲綢之路河南道和唐蕃古道從此經過。甘南向來被慣有“九色之美”，獨具魅力旅遊景點已引起中外遊客的青睞，被譽為美麗神奇、純淨聖潔，世人仰慕的人間仙境——香巴拉，九色甘南被最具權威的旅遊雜誌《視野》、《探險》評為“讓生命感受自由、純天然的戶外天堂，是人們觸摸歷史、品味文化、遊山玩水、感受風情的旅遊聖地。甘南平均海拔3000米，是最“平易近人”的藏區，一般是不會出現高原反應的。這裡質樸，這裡驚豔，這裡遠離凡塵，這裡是藏傳佛教的聖地，這裡是背包客的天堂，這裡就是甘南。





紫尕那 *Zhaina*

《中國國家地理》雜誌社
“尋找十大非著名山峰”榜單之一

位於甘肅迭部縣西北28公里處，益哇鄉的最上部，是一座完整的天然“石城”，俗有“閻王殿”之稱。以前屬卓尼縣楊土司的四十八個旗（藏語稱為瑪日）之一，當地的始祖為吐蕃第三十二朝順贊幹布的後裔。

“紫尕那”是藏語，意為“石匣子”，地形既像一座規模宏大的巨型宮殿，又似天然岩壁構築的一座完整的古城。正北是巍峨恢弘、雄偉壯觀、璀璨生輝的光蓋山石峰，古稱“石鏡山”，因灰白色岩石易反光而有其名；東邊聳峙壁立的俊俏岩壁，凌空入雲，雲霧繚繞；南邊兩座石峰拔地而起，相峙並立成石門；再南至東哇、納加一帶，峭壁矗立，清流跌宕，水磨飛輪，流轉不息。山勢奇峻、景色優美，猶如一座規模宏大的石頭宮殿，這片世外桃源雖然早在近百年前就被洛克譽為亞當和夏娃的誕生地，但至今仍是一塊處女地。



川西小瑞士~畢棚溝風景區

位於四川省阿壩藏族羌族自治州理縣樸頭鄉梭羅溝境內，四姑娘山北，是大熊貓棲息地和米亞羅的核心區域，被稱為“川西小瑞士”。畢棚溝海拔在 2015—5922 米之間，面積 613.8 平方千米，相對高差較大，獨特的地理位置和地質構造造就了這裡豐富多樣的自然景觀。景區內群山環繞，山峰高聳入雲，雪山林立，其中不乏海拔 5000 米以上的高峰，如著名的半脊峰，其雄偉壯麗的身姿令人歎為觀止。畢棚溝的生態環境極為豐富，森林覆蓋率高達 90% 以上，植被垂直分佈明顯。從低海拔的闊葉林到高海拔的針葉林，再到高山草甸和冰川積雪帶，不同的植被帶呈現出各異的色彩和風貌。溝內自然景觀原始古樸，涵蓋冰川、雪峰、海子、原始森林、溪流、飛瀑、高山草甸、紅葉、花海、彩林等自然風光，被評為中國 4A 級旅遊景區。



天下第一關~劍南關風景區

劍南關位於四川省廣元市劍閣縣，地處四川盆地北緣、龍門山脈大劍山中斷處，兩崖對峙如劍、隘口如門，是古蜀道金牛道核心關隘，素有天下第一關、蜀之門戶美譽，三國文化與蜀道文化底蘊深厚。三國時期，諸葛亮曾在此鑿石設關、薑維鎮守拒魏，李白《蜀道難》“劍閣崢嶸而崔嵬，一夫當關，萬夫莫開”即詠此雄關。打卡亞洲第一、世界第二懸空玻璃景觀平臺，海拔高程為 1163.8 米，凌空 220 米高空俯瞰劍門雄、奇、險、秀全景，行走其上，頓覺雲自腳下起，霧從身邊來，恍若置身夢幻仙境之中。劍門關關樓，是仿照明代關樓重新修建的。關樓寬 18.3 米、高 19.61 米、深 17.7 米，全木結構，氣勢恢宏，俯瞰大劍山峽谷，盡覽雄關天險氣勢。



穿越千年愛戀鑄就的隴南秘境~官鵝溝風景區

位於甘肅省隴南市宕昌縣城郊，是國家 5A 級旅遊景區與國家森林公園，總面積約 66 平方公里，森林覆蓋率達 75.1%。景區兼具北國山水的雄奇壯闊與南國風光的靈秀婉約，因此被譽為「西北小九寨」與「中國愛情谷」。官鵝溝之名，源自一段淒美動人的愛情傳說。相傳古時氐族與羌族為爭奪草原而戰，氐族首領達嘎之子官珠為復仇潛入羌寨，卻在相處中與羌族首領之女娥嫵彼此傾心。兩人在隱秘的情愫中相知相惜——官珠徹夜為她修補羌繡，娥嫵悄悄為他藏起蜂蜜，細膩情感悄然滋長。中秋婚宴之夜，兩人卻因陰謀雙雙殞命，臨終前以血淚懇求兩族化解仇恨、重歸和平。這段愛情超越仇怨的故事，也為官鵝溝增添了浪漫而深沉的人文色彩。景區由官珠溝與鵝嫵溝兩大核心片區組成，景致各具特色。峽谷幽深、瀑布飛瀉、湖泊清澈，原始森林蒼翠茂密，並融合羌藏文化風情，形成集自然奇觀與人文傳說於一體的旅遊勝地。



川西高原的天空之鏡~花湖風景區

位於四川省阿壩藏族羌族自治州若爾蓋縣，是一個集生態旅遊、民俗體驗和科普教育為一體的特色自然觀光旅遊區。該景區占地面積約 30000 平方公里，海拔高度約 3468 米，景色以大片的草原、遼闊的湖面和豐富的生態資源著稱，在這裡觀賞到成群的水鳥、豐富的水草以及悠閒吃草的牛羊。此外這裡是觀看中國一級保護動物黑頸鶴的絕佳地點，更是一個美麗的高寒濕地生物多樣性保護區。



九曲黃河第一灣

中國黃河五十景

藏族人民結合黃河上游的地形、景觀等，將上游諸河段取了更有特色的名稱，如卡日曲、約古宗列曲、紮曲、星宿海、瑪曲、析（賜）支、河曲、九曲、逢留大河等。藏語稱“河”為“曲”。

俗語說：“天下黃河九曲十八灣”，這“九曲”就是唐時對貴德以上黃河段的稱呼。黃河首曲所在地瑪曲縣還是整個黃河流域唯一一個以“黃河”命名的縣城（注：瑪曲，藏語即黃河）。



天下黃河九十九道灣，最美的自然景觀要數第一灣和壺口瀑布。九曲黃河第一灣景區距離唐克西9公里。為發展旅遊業，2014年起唐克周圍的S209、XU13等道路進行拓寬工作，至今未修完。在此處可以看到黃河與其支流白河交匯並轉彎，十分壯觀。有“塞外西湖”的美稱。2018中國黃河旅遊大會上，九曲黃河第一灣被評為“中國黃河50景”。

Yellow River First Bend

♥ 貼心安排 ♥
全程升等三排座VIP遊覽車



註：圖片僅供參考，依當地實際安排為準，請見諒！

精選飯店

國際★★★★★百悅希爾頓酒店

酒店地理位置優越，緊鄰國家經濟技術開發區和國家汽車產業園區，同時靠近集體育賽事與休閒功能於一體的東安湖體育公園。乘坐地鐵 2 號線可輕鬆直達繁華的春熙路太古裡商圈。從酒店出發，驅車至成都火車東站僅需 15 分鐘、雙流國際機場 30 分鐘、天府國際機場 50 分鐘。此外，距離酒店 30 分鐘車程的大熊貓繁育研究基地，將為您的旅程增添一份獨特的自然體驗。



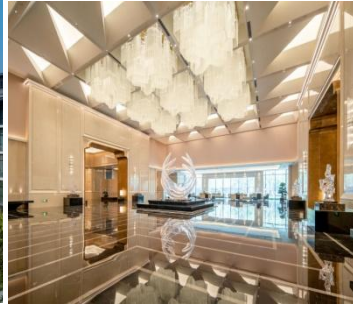
準★★★★★馬爾康彌久希卡酒店

酒店位於四川省馬爾康鎮達薩街 316 號，於 2024 年開業，其中名字在藏語中意為“永恆的居所”是一家設計獨具新藏式風格，融合了現代科技和原始藏羌文化風格的酒店。一樓大廳的公共區域面積很大，特別是設置的火塘，在這裡很適合喝茶看書或者與朋友聊天。房間內的設施很齊全，讓人感受無微不至的服務與便捷。



★★★★天府國際大酒店

酒店遠離城市喧囂，獨得一縷清幽靜謐。酒店採用豪華獨立式院落佈局，別具一格的將錦城特有的川蜀文化融入中式華庭榮耀的建築風格中。比鄰天府機場高速，生活設施完善，地理位置得天獨厚。無論是休閒娛樂亦或是商務出行，都能讓賓客浸潤在生活哲學的景觀中品嚐悠閒自得。



【風味餐食】

- ★嘉絨風味
- ★理縣風味
- ★藏式風味
- ★隴南風味
- ★劍門豆腐宴
- ★迭部風味
- ★火鍋風味
- ★甘南風味
- ★黃河風味
- ★中式合菜

【貼心贈送】

- ★每人每日礦泉水一瓶

【購物站】

- ★無購物

【自費項目】

- ★無自費

【車購】

- ★導遊在遊覽車上會推薦當地土特產等小物，自由選購，絕不強迫！

【航班時間】 正確航班時間，以說明會資料和當日實際起飛時間為準。

出發天數	航空公司	航班編號	起飛城市	抵達城市	起飛/抵達時間
第 1 天	中國國際航空	CA418	桃園 TPE	成都天府 TFU	18:10/21:40
第 8 天	中國國際航空	CA417	成都天府 TFU	桃園 TPE	13:30/16:55

【行程內容】

第一天 桃園 → 成都



今日帶著愉快雀躍的心情於桃園國際祭場，搭乘豪華客機飛往天府之國四川省【成都市】。

【成都】 四川省會成都，位於四川省中部，川西平原腹地，轄區總面積 12.6 平方公里，人口 1100 多萬，是中國西南地區最大的現代化都市。成都不僅地處全川中心，同時也是四川省政治、經濟、文化、旅遊的核心，成都不僅人文景觀豐富，自然風貌也獨具一格，早在 1000 多年前的唐代，詩人就唱出了「窗含西嶺千秋雪，門泊東吳萬裡船」的名句。

早餐：XXX

午餐：XXX

晚餐：機上簡餐/點心

住宿酒店：★★★★天府國際大酒店 或臨空智選假日酒店 或同級

第二天

成都-劍閣【天下第一關~劍門關風景區(含纜車及電瓶車)：仙女廊、玻璃觀景台、仙女橋、關樓】-隴南



【劍門關風景區】 位於四川省廣元市劍閣縣，地處四川盆地北緣、龍門山脈大劍山中斷處，兩崖對峙如劍、隘口如門，是古蜀道金牛道核心關隘，素有天下第一關、蜀之門戶美譽，三國文化與蜀道文化底蘊深厚。三國時期，諸葛亮曾在此鑿石設關、薑維鎮守拒魏，李白《蜀道難》“劍閣崢嶸而崔嵬，一夫當關，萬夫莫開”即詠此雄關。打卡亞洲第一、世界第二懸空玻璃景觀平臺，海拔高程為 1163.8 米，凌

空 220 米高空俯瞰劍門雄、奇、險、秀全景，行走其上，頓覺雲自腳下起，霧從身邊來，恍若置身夢幻仙境之中。劍門關關樓，是仿照明代關樓重新修建的。關樓寬 18.3 米、高 19.61 米、深 17.7 米，全木結構，氣勢恢宏，俯瞰大劍山峽谷，盡覽雄關天險氣勢。

早餐：酒店內早餐	午餐：劍門豆腐宴 RMB50/人	晚餐：隴南風味 RMB60/人
住宿酒店：★★★★恒悅祥酒店 或金都酒店 或同級		

第三天

隴南-宕昌【穿越千年愛戀鑄就的隴南秘境~官鵝溝風景區(含景區車)：官珠溝、鵝嫚溝】



【官鵝溝風景區】位於甘肅省隴南市宕昌縣城郊，是國家 5A 級旅遊景區與國家森林公園，總面積約 66 平方公里，森林覆蓋率達 75.1%。景區兼具北國山水的雄奇壯闊與南國風光的靈秀婉約，因此被譽為「西北小九寨」與「中國愛情谷」。官鵝溝之名，源自一段淒美動人的愛情傳說。相傳古時氏族與羌族為爭奪草原而戰，氏族首領達嘎之子官珠為復仇潛入羌寨，卻在相處中與羌族首領之女娥嫚彼此傾心。兩人在隱秘的情愫中相知相惜——官珠徹夜為她修補羌繡，娥嫚悄悄為他藏起蜂蜜，細膩情感悄然滋長。中秋婚宴之夜，兩人卻因陰謀雙

雙殞命，臨終前以血淚懇求兩族化解仇恨、重歸和平。這段愛情超越仇怨的故事，也為官鵝溝增添了浪漫而深沉的人文色彩。景區由官珠溝與鵝嫚溝兩大核心片區組成，景致各具特色。峽谷幽深、瀑布飛瀉、湖泊清澈，原始森林蒼翠茂密，並融合羌藏文化風情，形成集自然奇觀與人文傳說於一體的旅遊勝地。

早餐：酒店內早餐	午餐：甘南風味 RMB50/人	晚餐：酒店合菜 RMB60/人
住宿酒店：★★★★新官鵝大酒店 或雷古山大酒店 或同級		

第四天

宕昌-迭部【最美藏地~紮尕那風景區(含電瓶車)：仙女灘、仙女湖】



【紮尕那風景區】位於甘肅迭部縣西北 28 公里處，益哇鄉的最上部，是一座完整的天然“石城”，俗有“閻王殿”之稱，以前屬卓尼縣楊土司的四十八個旗(藏語稱為瑪日)之一，當地的始祖為吐蕃第三十二朝順贊幹布的後裔。“紮及那”是藏語，意為“石匣子”，地形既像一座規模宏大的巨型宮殿，又似天然岩壁構築的一座完整的古城。正北是巍峨恢弘、雄偉壯觀、璀璨生輝的光蓋山石峰，古稱“石鏡山”，因灰色岩石易反光而有其名；東邊聳峙壁立的俊俏岩壁，凌空入雲，雲霧繚繞；南邊兩座石峰拔地而起，相峙並立成石門；再南至東哇、納加一帶，

峭壁矗立，清流跌宕，水磨飛輪，流轉不息。山勢奇峻、景色優美，猶如一座規模宏大的石頭宮殿。這片世外桃源雖然早在近百年前就被洛克書為亞當和夏娃的誕生地，但至今仍是一塊處女地。

早餐：酒店內早餐	午餐：迭部風味 RMB50/人	晚餐：酒店合菜 RMB60/人
住宿酒店：★★★★迭部印象紮尕那洲際酒店 或迭部賽銀酒店 或同級		

第五天

迭部-碌曲縣【朗木寺】-途徑若爾蓋大草原-若爾蓋【川西高原的天空之鏡~花湖風景區(含電瓶車)】



【朗木寺】位於洮河源頭南部、白龍江發源地，甘、青、川三省接壤地帶。此地被稱為蓮花生大師降伏妖魔之地，今轄於碌曲縣郎木寺鎮。藏語稱「噶丹雪珠貝噶卓衛林」，意為「具喜講修白蓮解脫洲」。有「東方小瑞士」和“甘南香巴拉”美稱，位於洮河源頭南部、白龍江發源地，甘、青、川三省接壤地帶。此地被稱為蓮花生大師降伏妖魔之地，今轄於甘肅省碌曲縣郎木寺鎮。

【若爾蓋大草原】位於四川省阿壩藏族羌族自治州若爾蓋縣，是中國第二大草原，海拔高度在 3300 米至 3600 米之間，平均海拔 3400

米以上，屬典型的丘狀高原。這裡的氣候比較寒冷，年平均氣溫約為 0°C-2°C，年降水量約為 600-700 毫米。冬季嚴寒，夏季涼爽，春秋短，日照充足，晝夜溫差大。也被稱為松潘高原，草原不僅是自然景觀的寶庫，還承載著豐富的歷史和文化。這裡是多個民族的交匯地，特別是藏族文化在這裡尤為濃厚。

【花湖風景區】位於四川省阿壩藏族羌族自治州若爾蓋縣，是一個集生態旅遊、民俗體驗和科普教育為一體的特色自然觀光旅遊區。該景區占地面積約 30000 平方公里，海拔高度約 3468 米，景色以大片的草原、遼闊的湖面和豐富的生態資源著稱，在這裡觀賞到成群的水鳥、豐富的水草以及悠閒吃草的牛羊。此外這裡是觀看中國一級保護動物黑頸鶴的絕佳地點，更是一個美麗的高寒濕地生物多樣性保護區。

早餐：酒店內早餐	午餐：中式合菜 RMB50/人	晚餐：藏式風味 RMB60/人
住宿酒店：★★★★唐古特大酒店 或黃河酒店 或同級		

第六天 若爾蓋-唐克【九曲黃河第一灣(含電動扶梯)、觀賞日落(視天氣)】-馬爾康



【九曲黃河第一灣】發源于巴顏喀拉山(海拔 4500 米)之黃河，流經四川省境內，在若爾蓋縣唐克鄉索克藏寺院旁形成的著名景點。黃河在此橫切徑為 300 米，白河橫切徑為 400 米。黃河於此段流程中，為四川與甘肅之界河，河西為甘肅，河東為四川。黃河自甘肅一側來，白河自黃河第一灣灣頂匯入，型如"S"型，黃河之水猶如仙女的飄帶自天邊緩緩飄來，在四川邊上輕輕撫了一下又轉身飄回青海，故此地稱九曲黃河第一灣。

早餐：酒店內早餐	午餐：黃河風味 RMB50/人	晚餐：嘉絨風味 RMB60/人
住宿酒店：★★★★彌久希卡酒店 或馬爾康戴斯溫德姆酒店 或同級		

第七天 馬爾康-理縣【川西小瑞士~畢棚溝風景區(含景區車)：龍王海+上海子+白龍瀑布+磐羊湖+紅山湖+燕子岩窩、桃坪羌寨文化交流考察】-成都【寬窄巷子】



【桃坪羌寨】位於阿壩藏族羌族自治州理縣桃坪鄉，岷江上游，雜谷腦河畔，是世界上唯一保存最完整，並仍有人居住的碉樓與民居融為一體的建築群。它始建於西元前 111 年，距今已有兩千多年歷史，完整地保留了羌族古老的民族特點，是原始羌寨建築文化藝術的活化石，被譽為“神秘的東方古堡”，也是世界文化遺產、國家級重點文物保護單位、中國獨具特色的傳統村落。

【畢棚溝景區】位於四川省阿壩藏族羌族自治州，是一個集原生態景觀博覽、登山穿越、極地探險、滑雪滑冰、休閒度假於一體的大型原生態旅遊風景區。海拔在 2015 米至 5922 米之間，景區內自然景觀豐富多樣，包括冰川、雪峰、海子、原始森林、溪流、飛瀑、高山草甸、紅葉、花海、彩林等。被譽為“川西小瑞士”，是中國 4A 級旅遊景區，也是中國級生態旅遊示範區和四川省級生態旅遊示範區。

【龍王海】海拔約 2950 米，是四川 100 個最佳觀景點之一，積水面積 33.4 萬平方米，是一個翡翠般的高山湖泊。龍王海四季變幻萬千，春夏季，千山競秀，蒼翠欲滴，深秋時節，漫山紅遍，姹紫嫣紅，冬日一片潔白，湖邊銀裝素裹。

【白龍瀑布】瀑布飛流直下，落差達到 200 米，豐水期時寬度可達 10 米，氣勢宏偉，就像一條白龍從山顛而下，給人一種“飛流直下三千尺”的震撼感。瀑布周邊還有紅色的石頭，景色美得讓人窒息。

【磐羊湖】是一個典型的高山湖泊。湖泊海拔約 3676 米，湖水清澈透明，湖中有冷水魚、岩魚等水生動物。磐羊湖得名于常有磐羊在此出沒。磐羊湖四周群山環繞，水草、灌木生長茂盛，藍天白雲和雪山冰川倒映在湖中，景色優美。遊客可以沿著木棧道漫步環繞磐羊湖一周，欣賞海拔約 3600 米的

清澈湖水和四周的雪山冰川風光。

【燕子岩窩】背靠著四姑娘山，有著四姑娘背影的美稱，海拔在 3837 米。燕子岩窩景點的草甸十分遼闊，三面被叉子溝冰川、將軍峰和女皇峰包圍。在草甸裡可以自由行走挺長時間，中間是雪山融水後的溪流，周圍是終年積雪不化的冰川雪山。

【寬窄巷子】位於四川省成都市青羊區長順街附近，由寬巷子、窄巷子、井巷子平行排列組成，全為青黛磚瓦的仿古四合院落，這裡也是成都遺留下來的較成規模的清朝古街道，與大慈寺、文殊院一起並稱為成都三大歷史文化名城保護街區。

早餐：酒店內早餐	午餐：理縣風味 RMB50/人	晚餐：火鍋風味 RMB80/人
住宿酒店：國際★★★★★百悅希爾頓酒店 或溫江悅椿酒店 或同級		

第八天 成都 → 桃園



整理行囊前往機場，辦理出境手續後，搭乘豪華客機飛返桃園國際機場，團員們互道珍重再見後，平平安安、快快樂樂地歸向闊別多日的家園，結束這次愉快的甘南之旅。期待下回再相會！

早餐：酒店內早餐	午餐：機上簡餐/點心	晚餐：XXX
住宿酒店：溫暖的家		

以上行程順序僅供參考，實際行程順序以團體行進順利為準

以上行程景點/餐廳/飯店如遇安全/政府徵收/景區關閉或維修等不可控因素，旅行社有調整權利，若無法接受，請勿報名！#

本行程團費所含景點門票均已分攤老人/小孩等優待票差價，亦不另行退還差價，請配合出示證件，若無法接受，請勿報名

中國大陸地區每年 4、5 月及 10、11 月季節交替期間，氣溫約 13-22 攝氏度，晝夜溫差大；酒店須配合政府環保節能政策，於此期間僅提供送風模式，無法提供冷氣；一般冷氣開放時間為 5 月底至 9 月底，具體時間以各酒店實際狀況為主，造成不便，請見諒！

◆70 歲以上或特殊旅客參團注意事項◆

1.若有行動不便（需要輪椅服務等）、特殊疾病、年滿70歲以上之貴賓，請主動告知。

2.為考量旅客自身之旅遊安全及整團行程順暢度，並顧及同團其他團員之遊覽權益，行動不便、特殊疾病、年滿70歲以上之貴賓，需與能獨立照顧您之家人或友人同行（家人/友人年齡需未滿65歲）。

以上2點仍需經敝公司評估，方始可接受報名。若報名繳付訂金後，再告知有行動不便、特殊疾病、年滿70歲以上等狀況，本公司將取消貴賓參團，取消費和已產生的費用會向貴賓收取。

【特別說明】

1.報名預購作業金/訂金NT\$15000/人。

2.在網路上完成報名動作，只是完成預定手續，並不保證一定有團位，尚需待客服人員確認後方可確定。

3.網頁優惠名額有限，若優惠名額已滿，請以當時報名之網頁價格計算；促銷優惠限定團，請訂單成立後請立即付訂，不便之處，敬請見諒。

4.本行程團體機票(含燃油附加稅等)一經確認/開票後，均無退票價值；如遇疾病因素無法搭乘可提供醫療診斷證明，本公司協助申請退票，是否能退票以航空公司認定和實際退下費用為準；此點基於航空公司之規定，故請接受再報名，敬請見諒！

【費用包含】

- 1.住宿:全程入住正規涉外標準酒店(二人一室)。
- 2.用餐:如行程所標示。
- 3.兩地機場稅及燃油附加費。
- 4.保險: 新台幣250萬旅遊責任險暨新台幣20萬意外醫療險(旅客未滿15歲或70歲以上，依法限制最高新台幣250萬旅行業責任險)。

【費用不含】

- 1.導遊、領隊和司機之服務小費：NT300元/人/天(請交於領隊統籌付給當地導遊及司機)。
- 2.房間小費以及行李小費敬請自付，行李小費以一件行李計算，提送一次建議人民幣5元/件，入住及離開酒店共2次提送，建議人民幣10元/件。
- 3.護照及新辦卡式電子臺胞證費用(費用請洽服務人員)
- 4.旅遊平安保險及旅遊不便險等其他私人保險項目。
- 5.行程表上未註明之各項開銷，建議、自費或自由活動所衍生之任何費用。
- 6.純係私人之消費：如行李超重費、飲料酒類、洗衣、電話、床頭與行李等禮貌性質小費及私人交通費。
- 7.團體旅責險不包含當地染疫後的所有醫療費用。

【作業規定】

- 1.團體報名確認後請繳交訂金。如個人因素無法成行取消當團行程，訂金無法退回。團體機票需團體去團體回，無法更改回程。
- 2.本行程團體機票(含燃油附加稅等)一經確認/開票後，均無退票價值；如遇疾病因素無法搭乘可提供醫療診斷證明，本公司協助申請退票，是否能退票以航空公司認定和實際退下費用為準；此點基於航空公司之規定，故請接受再報名，敬請見諒！
- 3.此團型使用團體機位，航班不可指定、不可延回、不可更改進出點、不可指定座位；特殊餐食及需求請報名時告知客服人員，以便作業。
- 4.本行程交通、住宿、觀光點絕對以最順暢之遊程作為安排，若遇特殊狀況如交通阻塞、觀光點休假、住宿飯店調整及其他不可抗拒之因素，或因飛機起降的時間、轉機點、進出點調整，行程因此可能會有所更動，本公司保有變更行程之權利。
- 5.航空公司保留航班時間調整及變更之權利。
- 6.請務必於起飛前3小時抵達機場辦理登機手續，逾時關櫃旅客需自行負責。
- 7.逢旺季或客滿，航空公司要求提早開立機票，繳交尾款時間將依航空公司規定辦理，不便之處敬請見諒！
- 8.正確行程內容、順序、班機時間、降落城市以及住宿飯店，請以行前旅遊手冊之行程表或說明會資料為準。
- 9.行程及餐食將會視情況(如季節、預約狀況、觀光地區休假及住宿飯店地點)調整。
- 10.旅途期間景區如需收取臺胞證查驗，煩請配合。
- 11.導遊會在車上販售當地土特產小物，貴賓可酌情選購，絕不強迫購買！
- 12.本行程為團體旅遊行程，為顧及旅客於出遊期間之人身及其他安全問題，於旅遊行程期間恕無法接受脫隊之要求；若因此而無法滿足您的旅遊需求，建議您另行選購團體自由行或航空公司套裝自由行，不便之處敬請諒。
- 13.本行程須同進同出，不可延回，若脫隊者行程中所載明之餐食，旅遊，住宿，船位等團體行程，將視為自動棄權，恕不退其餘團費。
- 14.大陸地區酒店常常會因官方批准星等的評比時間較長，或因酒店本身不想申請星等，但其酒店的建造、服務等格局都依同星級酒店標準，遇此狀況酒店將用【準】字自來代表，如造成困擾，敬請見諒。
- 15.本行程酒店住宿皆為2人1室(二張單人床房型)：
 - a. 因中國大陸地區沒有3人房型，因此若是加床，即是在原標準房內加行單床或加床墊；但有部份飯店連行單床或床墊都沒有得加，並且加床者費用並無減少，相當劃不來！
 - b. 中國大陸地區酒店需加價才能指定大床房型，或該酒店大床房數少，故無法保證用房。

- c. 單人報名時，若無法覓得合住的同性別旅客，需補單人房差，敬請見諒。
- 16.若有特殊餐食者(例如吃素、不吃牛肉者)請至少於出發前5天(不含假日)告知承辦人員，為您處理。需求全程素食餐之貴賓，機上由航空公司安排外，行程中餐食將以每1~2人為二菜一湯，3人為三菜一湯，4人則為四菜一湯...以此類推，至一桌八菜一湯為上限(以現場具體情況處理)。
- 17.單人報名者：飯店房型以兩人一室為主。單人報名者，本公司將盡量安排同性別旅客或領隊同房；若指定單人入住，請按房型補足單人房價差，實際價差費用以當團說明公佈為準。
- 18.如未滿20歲之未成年人，未與法定代理人一同報名參加旅遊行程時，須得法定代理人之同意，報名始為有效！為確認您的報名有徵得法定代理人之同意，請記得將旅行社所給旅遊定型化契約書或同意書，提供給您的法定代理人簽名後並繳回，報名手續始有效完成！
- 19.請注意：團員欲刷機票票根時，請依各家航空公司作業程式提出申請，謝謝合作。票根請於開票前向當團OP提出申請，出發後則只能申請搭機證明，工作天數不一定，等候航空公司通知。且需收取手續費單程一份NTD100，來回各一份NTD200。