

【童話九寨溝 五彩黃龍】

都江堰 熊貓基地 船遊樂山大佛 文化交流考察8日

無購物站、無景中站、無自費

全程升等三排座VIP遊覽車、特別安排欣賞藏羌歌舞秀



九寨溝處在青藏高原東南的尕爾納山脈北麓，主要由岷山山脈中呈「Y」字形分布的日則溝、則查窪溝、樹正溝三條溝谷所構成，約有52%的面積被原始森林所覆蓋，期間夾生箭竹和各種奇花異草，也有諸多野生動物棲息於此，如大熊貓、金絲猴、白唇鹿等。在冬季，九寨溝所有海子均會結冰，唯獨五花海因為湖底的泉眼影響，令湖水在冬天仍能保持在攝氏6度。

九寨溝是白水溝上游白河的支溝，以有九個藏族村寨而得名，遊覽區氣候宜人，冬無寒風，夏季涼爽，四季美麗，是世界上最旅遊熱點之一。原始秀麗的風景主要分布在樹正主溝和則查窪、日則兩條支溝。自然景色以高山湖泊和瀑布群為主要特點，集湖泊、瀑布、河灘、溪流、雪峰、森林及藏族風情為一體。



黃龍風景區



世界最壯觀的露天鈣化彩池群，最大的鈣化灘流，最大的鈣化塌陷壁。

黃龍景區是中國國家級風景名勝區，與九寨溝同時列為世界自然遺產。景區以其奇、絕、秀、幽的自然風光而蜚外。以罕見的岩溶地貌蜚聲中外。景區內整個山谷幾乎全被乳黃色的碳酸鈣質覆蓋，從高外看去，宛若一條從岷山雪峰飛騰而下的黃龍，蜿蜒於茂林翠穀之中。千層碧水形成層層疊疊的梯狀湖泊、池沼，如璞玉，似牙雕。池水澄清無塵，水色因水底沉積物和樹木、山色的千變萬化，而呈黃、綠、淺藍、蔚藍等顏色，亦為上帝賦予人間的美景。

人間瑤池 聖地仙境



伏虎寺→
報國寺↓



四大佛教名山之一 峨眉山

【伏虎寺】深藏於茂密的叢林之中，“密林藏伏虎”，極富神秘色彩。由於獨特的環境，抗日戰爭時期蔣介石舉辦的峨眉軍訓團將校班便設在這裏。寺院中幾處殿宇雖然被參天古森所覆蓋，屋頂卻終年不見一片落葉，因此清康熙皇帝曾經題賜匾額“離垢園”。

【報國寺】在峨眉山麓，是峨眉山八大重點寺廟之一。是山中第一大寺，此寺坐西向東，前有鳳凰堡，後倚鳳凰坪，左溯鳳凰湖，右挽來鳳亭。建於明萬曆年間，原名會宗堂，取儒、釋、道三教會宗之意。



中國佛教聖地，
被譽為「佛國天堂」，
是普賢菩薩的道場。

都江堰

都江堰是一項偉大的古代水利工程。被稱為古代水利的燦爛明珠。距今約2250年的秦昭王時期，秦國李冰和他的兒子，吸取前人的治水經驗，率領當地人民，興建水利工程。水利專家仔細觀看了整個工程的設計後，都對它技術上的高水準驚嘆不止。



世界第一大佛

樂山大佛

大佛開鑿於唐玄宗開元初年，歷時90年才告完成，佛像高71公尺，比曾號稱世界最大的阿富汗帕米昂大佛(高53公尺)高出18公尺，是名符其實的世界之最，素有“佛是一座山，山是一尊佛”之稱。

安排遊船



遇見可愛熊貓



熊貓 繁育研究基地

具有世界一流水準，有一條寬闊的熊貓大道與市區相連，大熊貓博物館內珍貴的資料、豐富的展品舉世無雙，是認識大熊貓、回歸大自然、觀光旅遊、休閒娛樂的極佳場所。先在生態館內由導覽員解說熊貓的習性隨後散步前往園區，近距離觀賞可愛的大熊貓爬樹、嬉戲及嚼食箭竹及小貓貓的生活起居。





寬窄巷子

體驗成都慢生活

遊覽具有深厚文化底蘊極具成都風格的古建築群，體驗地道的成都風韻。這條仿古的街道是我們在大都市中很少見到的，它的名字叫做“寬窄巷子”，是成都市在地震之後新開放的一條具有老成都原生態的歷史文化街區，到過成都一定品嘗過成都的美食，現在如果不知道寬窄巷子，那一定沒有去過成都，512地震後，寬窄巷子成了成都恢復旅遊打出的第一張漂亮的牌。



享受視覺盛宴

藏羌歌舞秀

九寨溝藏羌風情歌舞晚會，是一場能完整地代表九寨溝民族風情、展示九寨溝旅遊文化的狂歡晚會。內容包括藏族歌舞、藏族傳統活動表演、藏羌傳統服飾展示等，表演中演員會與遊客有非常熱烈、歡快的互動，比如一起在舞臺上跳起歡樂的鍋莊，熱情的為演員獻上潔白的哈達等等。

鶴鳴茶樓~品茉莉花茶和享用六宮格點心

說起成都市內有名的茶館，鶴鳴茶社自然當仁不讓，位於成都人民公園中的鶴鳴茶社，迄今已有百年歷史，依然保持著原汁原味的老成都風情。這裡的川西建築風格讓人可以感受到傳統老成都的味道，來到這裡最值得體驗的就是成都的茶文化。在四川，喝茶用“蓋碗兒”，蓋碗兒由茶碗、茶蓋和茶船子組成，蓋為天、托為地，碗為人。在這裡你可以品嘗到正宗的四川蓋碗茶，茶葉在碗中翻滾，散發出濃鬱的香氣，還有小吃相伴，為您的味蕾增加享受。在這裡，最能讓你感受成都人的“慢生活”，瞭解成都的風土人情，感受這座城市的溫度。



♥ 貼心安排 ♥ 全程升等三排座VIP遊覽車

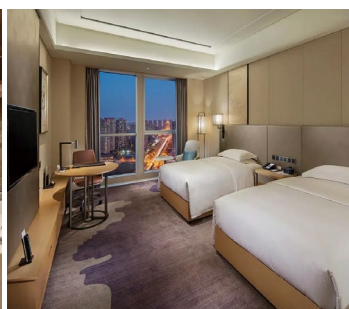
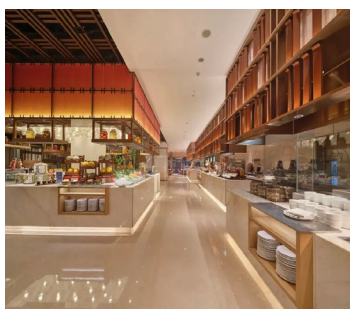
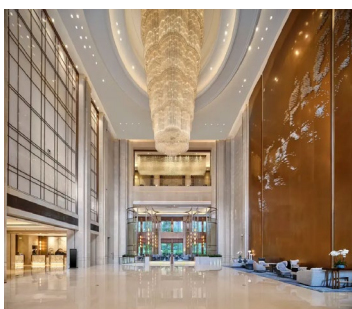
註：圖片僅供參考，依當地實際安排為準，請見諒！



精選飯店

國際★★★★★百悅希爾頓酒店

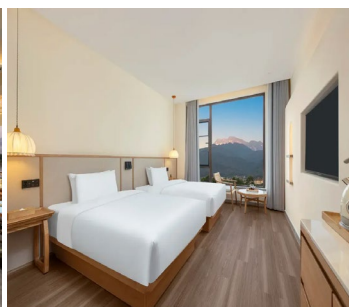
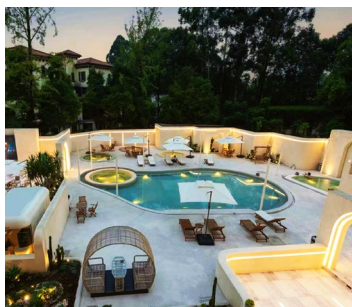
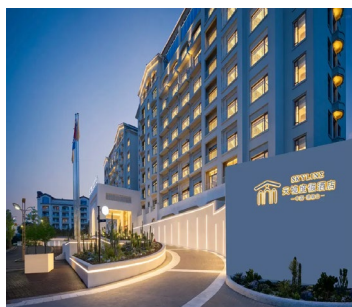
酒店位於龍泉驛區，地理位置優越，緊鄰國家經濟技術開發區和國家汽車產業園區，同時靠近集體育賽事與休閒功能於一體的東安湖體育公園。酒店共 389 間客房 (含 45 間服務式公寓)，19-21 層客房可俯瞰龍泉驛區景色，配備高速網絡、私人保險箱、迷你吧等設施。此外，距離酒店 30 分鐘車程的大熊貓繁育研究基地，將為您的旅程增添一份獨特的自然體驗。



準★★★★★峨眉山天境度假酒店

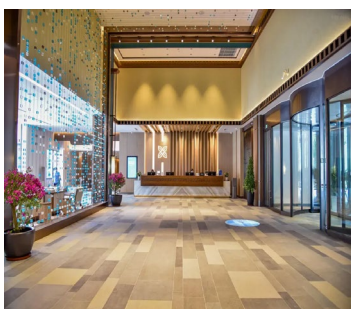
酒店坐落於風景如畫的峨秀湖畔，其位置得天獨厚，融合了自然美景與高品質服務的度假綜合體。酒店巧妙的將西方的聖托裡尼和峨眉山的自然風光文化特色結合，打造出獨具特色的住宿和休閒體驗。當希臘的海遇見東方禪意的山，面對佛祖許下山盟海誓的愛，這便是三一精選·峨眉山天境酒店&體驗中心。

註：貴賓可自備泳衣泳帽，於酒店自由泡湯。



準★★★★★九寨溝希爾頓花園酒店

酒店位於九寨魯能美麗匯，酒店提供現代化的設施，通過明亮通透的空間設計，給賓客花園般明媚陽光、溫馨舒適的入住體驗，用暖心的服務點亮賓客的每一次旅程。酒店擁有三百餘間客房和套房，每一間精心設計的客房色彩明亮清新，以九寨溝五花海的設計為靈感，流連忘返，在配有步入式淋浴間的時尚浴室內放鬆身心、煥發活力。酒店配備兒童樂園、健身房、自助洗衣房、便利店及親子家庭房等適合家庭入住的親子設施。酒店依附魯能美麗匯小鎮商業體，為家庭出遊提供舒適暖心的服務體驗。



【風味餐食】

- ★藏式風味 ★青城四絕 ★峨眉風味 ★嘉州宴風味 ★火鍋風味+變臉秀
- ★景區餐廳 ★茂縣風味 ★九寨風味 ★甜皮鴨風味

【貼心贈送】

- ★每人一份迎賓水果
- ★每人每天一瓶礦泉水
- ★每人一份旅遊三寶（頭枕、眼罩、耳塞）

【特別安排】

- ★欣賞藏羌歌舞秀
- ★火鍋風味+川劇變臉秀
- ★鶴鳴茶館品茉莉花茶及享用六宮格點心

【購物站】

- ★保證不進購物站和景中站、旅遊品質有保障。

【自費項目】

- ★無自費

【車購】

- ★導遊在遊覽車上會推薦當地土特產等小物，自由選購，絕不強迫！

【參考航班】 正確航班時間，以說明會資料和當日實際起飛時間為準。

出發天數	航空公司	航班編號	起飛城市	抵達城市	起飛/抵達時間
第 1 天	四川航空	3U3982	松山 TSA	成都 TFU	18:05/21:50
第 8 天	四川航空	3U3981	成都 TFU	松山 TSA	13:30/16:45

【行程內容】

第一天

臺北松山→ 成都



今日帶著愉快雀躍的心情於臺北松山機場，搭乘豪華客機飛往天府之國四川省【成都市】。

【成都】四川省會，位於四川省中部，川西平原腹地，轄區總面積 14335 平方公里，成都市常住人口 2126.8 萬人，是中國西南地區最大的現代化都市。成都不僅地處全川中心，同時也是四川省政治、經濟、文化、旅遊的核心，成都不僅人文景觀豐富，自然風貌也獨具一格，早在 1000 多年前的唐代，詩人就唱出了「窗含西嶺千秋雪，門泊東吳萬裡船」的名句。

早餐：XXX	午餐：XXX	晚餐：機上簡餐/點心
住宿酒店：★★★★天府國際大酒店 或臨空智選假日酒店 或同級		

第二天

成都-茂縣【疊溪海子風景區】-松潘縣【松潘古城(不上城樓)、岷江源頭】-九寨溝



【**疊溪海子風景區**】四川省級風景名勝區疊溪海子位於中國最大的羌族聚居地阿壩藏族自治州茂縣境內，岷江上游岷山腳下，是世界自然遺產九寨溝、黃龍旅遊沿線一道獨特的風景線。疊溪海子湖面海拔 2258 米，原為疊溪城，為古代邊防重鎮。疊溪海子是岷江上游因地震形成的堰塞湖，(1933 年 8 月 25 日 15 時 50 分，茂汶以北的疊溪鎮發生了強烈地震，震級 7.5 級，震源深度為 6.1 公里。)湖面海拔 2258 米，湖面寬大約 1 公里，長 10 公里之多，海子由上下兩處接連而成，形如腸狀。

【**松潘古城(不上城樓)**】松潘古城分內、外兩城，內城平面跨崇山，依山順勢略呈三角形，東部崇山之下河谷部份為長方形，外城毗鄰內城南面的河谷下壩，有城門與內城相通，平面為長方形。城牆總長 6.2 公里，用本地燒制的青磚砌成牆身，內土石而成，高 12.5 米，厚 12 余米，以糯米、石灰、桐油熬制的灰漿粘連勾縫，堅固如銅牆鐵壁。各城門僅以大塊規則的長方條石券拱而成。松潘古城規模宏偉，氣勢非凡，其城牆的長度、高度、厚度、浮雕石刻的精美在民族地區是首屈一指的。

【**岷江源頭**】岷江源頭是川西北松潘縣和九寨溝縣的一個景點。岷江源頭位於川西北松潘縣和九寨溝縣交接的弓杠嶺，因其嶺如弓之杠得名。這裡垭口海拔 3690 米，藏語意思為“都喜歡山”。

早餐：酒店內早餐	午餐：中式合菜 RMB50/人	晚餐：九寨風味 RMB80/人
住宿酒店：國際★★★★★希爾頓花園酒店 或施柏閣酒店 或同級		

第三天

九寨溝風景區含環保車【寶鏡岩、盆景灘、五彩池、珍珠灘、鏡海、犀牛海、諾日朗瀑布、五花海、樹正海和長海】-欣賞視覺盛宴~藏羌歌舞秀



【**九寨溝景區**】九寨溝國家級自然保護區，位於四川省西北部岷山山脈南段的阿壩藏族自治州九寨溝縣漳紮鎮境內，地處岷山南段弓杠嶺的東北側，地理座標為東經 103°46'14"—104°5'3"、北緯 32°54'13"—33°19'57"。距離成都市 400 多千米，系長江水系嘉陵江上游白水江源頭的一條大支溝，總面積 65074.7 公頃。九寨溝國家級自然保護區內有樹正溝、則查窪溝、日則溝、紮如溝四個景點，其中又分為多個大大小小的景點，以高原鈣華湖群、鈣華瀑群和鈣華灘流等水景為主體，其水景規模巨，景型多，數量眾，形態美，布局精和環境佳。九寨溝國家

級自然保護區森林覆蓋率超過 80%，藤本植物有 38 種，有 74 種國家保護珍稀植物。有陸棲脊椎動物 122 種，其中獸類 21 種，鳥類 93 種，爬行類 4 種，兩棲類 4 種。九寨溝國家自然保護區是岷山山系大熊貓 A 種群的核心地和走廊帶，具有典型的自然生態系統，為全國生物多樣性保護的核心之一。動植物資源豐富，具有較高的生態保護、科學研究和美學旅遊價值。九寨溝是以地質遺跡鈣化湖泊、灘流、瀑布景觀、岩溶水系統和森林生態系統為主要保護物件的國家地質公園，具有較高的科研價值。九寨溝是世界自然遺產、國家重點風景名勝區、中國 5A 級旅遊景區、國家級自然保護區、國家地質公園、世界生物圈保護區網路，也是中國第一個以保護自然風景為主要目的的自然保護區。

【**藏羌歌舞秀**】九寨溝藏羌風情歌舞晚會，是一台能完整地代表九寨溝民族風情、展示九寨溝旅遊文化的狂歡晚會。表演內容包括，藏族歌舞、藏族傳統活動表演、藏羌傳統服飾展示等，表演中，演員會與遊客有非常熱烈、歡快的互動，比如一起在舞臺上跳起歡樂的鍋莊，熱情的為演員獻上潔白的哈達等等。

★貼心提醒：

- 1.此地區屬於高海拔地區，在 2000 米至 3500 米之間，不宜劇烈運動，宜少飲酒，多食蔬菜、水果，以防高山反應，年老體弱或平日有服藥者，請備好常用藥品。
- 2.景間日照強，紫外線高，戶外活動請戴上太陽眼鏡，防曬油以保護皮膚。另因海拔高，溫差大請帶好禦寒藥物。
- 3.九寨溝海拔約 3000 米，屬高原濕潤氣候，山頂終年積雪。春天氣溫較低且變化較大，平均氣溫多在 9°C 至 18°C 之間，4 月前有凍土及殘雪，建議不論何時前往都需備厚外套和防滑鞋；夏天氣溫回升較快且穩定，平均氣溫在 19°C 至 22°C，夜晚較涼，宜備薄毛衣；秋季天高氣爽、氣候宜人，氣溫多在 7°C 至 18°C，晝夜溫差較大，到了夜晚就得穿毛衣甚至防寒服了，冬季較寒冷，氣溫多在 0°C 以下。

早餐：酒店內早餐	午餐：景區自助 RMB60/人	晚餐：藏式風味 RMB80/人
住宿酒店：國際★★★★★希爾頓花園酒店 或施柏閣酒店 或同級		

第四天

九寨溝-松潘縣【黃龍風景區(含上行纜車+電瓶車)】-茂縣



【黃龍風景區】如一條金色的巨龍自蒼蒼莽莽的原始森林中奔騰而出，在鈣化體上，數千個大小不等的鈣化彩池：洗花池群、流輝池群、盆景池群、明鏡池群、爭艷池群、流芳池群、欲玉池群等幾組巧妙分佈其中，絢麗無比。黃龍是一條由南向北，逐漸隆起的鈣華體山脊，地勢極像一條昂首騰躍的巨龍，歇息在雪峰冰川晶瑩的懷抱中。朵朵浮雲飄蕩在湛藍的天空中，艷陽之下的五彩池，晶瑩剔透，璀璨無比，其令人心驚的顏色，絕非人間所有！黃龍是一個以彩池、雪山、峽谷、森林《四絕》著稱於世。壯觀地表鈣華流蜿蜒于原始林海，酷似一條金色巨龍，騰遊

天地，故名《黃龍》。美國國家公園高級官員歐伯特贊嘆道：這裡有似加拿大的大雪山、懷俄明州的峽穀、科羅拉多的原始森林、黃石公園的鈣華彩池，多類景觀，集中一地，世所罕見。黃龍不僅是中國人民的財富，也是全人類的寶貴財富。

早餐：酒店內早餐	午餐：景區餐廳 RMB50/人	晚餐：茂縣風味 RMB50/人
住宿酒店：★★★★茂縣國際大酒店 或岷江隱裡酒店 或同級		

第五天

茂縣【古羌城文化交流考察:開城儀式】-都江堰【都江堰水利工程(含電瓶車)】-峨眉山【三蘇祠博物館、晚上可於酒店自由泡湯(請自備泳衣泳帽)】



【古羌城】位於四川省阿壩藏族羌族自治州茂縣鳳儀鎮。地處岷江西岸金龜包、銀龜包之間，坐西朝東，背靠水西，腳抵岷江，面向九鼎聖山，頭枕藍天白雲，莊嚴雄偉，氣勢恢宏。中國古羌城占地 3000 餘畝，規劃面積 215 萬平方米，建築面積為 25 萬平方米，建築基礎面積 14 萬平方米。由 12 個組團組成。中國古羌城保持羌族原有的建築風貌、民俗、祭祀禮儀，充分體現羌文化的原生態環境和羌民族的生息特點。

【古羌城開城儀式】是一場不能錯過的文化盛宴，不僅是景區每天開放的標誌性活動，更是羌族文化和禮儀的生動展示，當地居民和展演人員

身穿著傳統的羌族服裝，衣服色彩鮮豔，裝飾精美，儀式中特有的音樂和舞蹈也是不可或缺的部分。表演氣勢宏大，富有感染力。開城儀式不僅是歡迎遊客的儀式更是對羌族文化進行傳承和展示，瞭解羌族的歷史、信仰和生活方式，感受到羌族文化的獨特魅力。

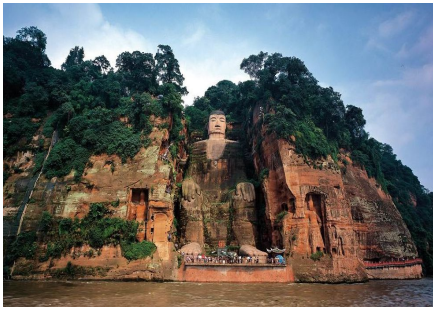
【都江堰水利工程】位於都江堰市城西岷江幹流上，由秦國蜀郡太守李冰及其子率眾於西元前 256 年左右修建，是全世界迄今為止，年代最久、唯一留存、以無壩引水為特徵的宏大水利工程，也是目前中國保存最完整的古代水利工程。工程由魚嘴分水堤、飛沙堰溢洪道、寶瓶口引水口三大主體工程和百丈堤、人字堤等附屬工程構成，把洶湧的岷江分隔成外江和內江，外江排洪，內江引水灌溉，使川西平原成為「水旱從人」的「天府之國」。兩千多年來，一直發揮著防洪灌溉作用，澤被至今。

【三蘇祠博物館】三蘇祠位於眉山市東坡區，是北宋文學家蘇洵、蘇軾、蘇轍的故居，南宋改宅為祠，清康熙四年(1665)重建。蘇軾在此生活 26 年，多篇詩文回憶此處生活。現占地 106 畝，保存 16 處古建築及蘇宅古井等遺跡，藏有宋拓本《醉翁亭記》等數千件文物，完整保留了三蘇紀念祠堂風貌，以「三分水，兩分竹，祠在水中央」的園林佈局著稱。作為全國重點文保單位、中國 4A 級景區和一級博物館，2018 年獲聯合國教科文組織「文化遺產保護榮譽證書」，被譽為中華文化傳播的重要載體。

早餐：酒店內早餐	午餐：青城四絕 RMB50/人	晚餐：峨嵋風味 RMB50/人
住宿酒店：準★★★★★天境度假酒店 或橘子樹溫泉度假酒店 或同級		

第六天

峨眉山-樂山【船遊樂山大佛】-峨眉山【報國寺、伏虎寺(含電瓶車)、蘇稽古鎮、晚上可於酒店自由泡湯(請自備泳衣泳帽)】



【**船遊樂山大佛**】欣賞大佛依凌雲山棲霞峰臨江峭壁鑿造而成，又名凌雲大佛，為彌勒佛坐像，佛高 71 米，世界最高之大佛。素有「佛是一座山，山是一尊佛之稱」。是樂山最著名的景觀。樂山大佛雖經千年風霜，至今仍安坐於岷江之畔，原因是大佛具有一套設計巧妙、隱而不見的排水系統，對保護大佛起到了重要的作用。這些水溝和洞穴，組成了排水、隔溼和通風系統，防止了大佛的侵蝕性風化。**註：如當天遇到遊船停航，則改為樂山大佛上山，請見諒！**

【**報國寺**】是位於峨眉山腳，是入山的門戶，遊峨眉山的起點。還是峨眉山第一大寺，峨眉山佛教活動的中心。寺內建築古樸典雅，綠林環繞，山門懸有康熙皇帝親手所書“報國寺”三個大字，還能欣賞到峨眉十景中唯一一個人文景觀“聖積晚鐘”。

【**伏虎寺**】在報國寺南邊 1 公里處，是一處清幽乾淨的尼姑庵，也算是峨眉山寺院規模最大的一座。寺內最高處的殿堂內供奉有五百羅漢。寺內有華嚴塔亭，中置明代鑄造的紫銅華嚴塔一座，塔高 5.8 米，共 14 層，塔身鑄有 4700 餘尊小佛像，塔體鐫刻《華嚴經》文。華嚴銅塔以其時代久遠、體形高大和鑄造精良而居中國銅塔之最。

【**蘇稽古鎮**】位於樂山與峨眉間，有峨眉河流經。據史料載，蘇稽古鎮大約形成于隋朝，始稱“桂花場”。其後幾代沿革，唐改蘇稽戍，宋置蘇稽鎮，清設蘇稽鋪、蘇稽鄉。蘇稽歷史文化傳說典故盛多，素有“龍燈之鄉”、“書畫之鄉”美稱。距今約有 1400 多年的悠久歷史。傳說是一姓蘇名稽的隱士居於此而得名，還有“蘇東坡到此稽查過”之說。蘇稽，山清水秀，物埠民豐，古代曾是佛教徒朝拜峨眉山的起點。歷史文化傳說掌故盛多，素有“龍燈之鄉”、“書畫之鄉”的美稱。蘇稽的峨眉河上連接兩岸的漫水石橋是清文宗鹹豐八年(1858)的古建築。至今蘇稽仍保留著許多古色古香的建築，還有眾多地方特色美食，美味又實惠，馳名各地。

早餐：酒店內早餐	午餐：嘉州宴 RMB50/人	晚餐：甜皮鴨風味 RMB50/人
住宿酒店：準★★★★★天境度假酒店 或 橘子樹溫泉度假酒店 或同級		

第七天

峨眉山-成都【熊貓基地(含電瓶車)、寬窄巷子、人民公園~鶴鳴茶樓(品茉莉花茶和享用六宮格點心)、春熙路 IFS 廣場+成都太古裡】



【**熊貓基地**】是世界著名的大熊貓遷地保護基地、科研繁育基地、公眾教育基地和教育旅遊基地。基地占地面積 1500 畝。作為“大熊貓遷地保護生態示範工程”，以保護和繁育大熊貓、小熊猫等中國特有瀕危野生動物而聞名於世。這裏山巒含黛，碧水如鏡，林濤陣陣，百鳥諧鳴，被譽為“國寶的自然天堂，我們的世外桃源”。

【**寬窄巷子**】位於四川省成都市青羊區長順街附近，由寬巷子、窄巷子、井巷子平行排列組成，全為青黛磚瓦的仿古四合院落，這裡也是成都遺留下來的較成規模的清朝古街道，與大慈寺、文殊院一起並稱為成都三

大歷史文化名城保護街區。

【**鶴鳴茶樓(品茉莉花茶和享用六宮格點心)**】來成都，不去茶館坐一坐，就沒辦法感受老成都人那種悠然自得的閒情雅致。說起成都市內有名的茶館，鶴鳴茶社自然當仁不讓。位於人民公園中的鶴鳴茶社，迄今已有百年歷史，依然保持著原汁原味的老成都風情。這裡的川西建築風格讓人可以感受到傳統老成都的味道，來到這裡最值得體驗的就是成都的茶文化。在四川，喝茶用“蓋碗兒”，蓋碗兒由茶碗、茶蓋和茶船子組成，蓋為天、托為地，碗為人。在這裡你可以品嚐到正宗的四川蓋碗茶，茶葉在碗中翻滾，散發出濃鬱的香氣，還有小吃相伴，為您的味蕾增加享受。在這裡，最能讓你感受成都人的“慢生活”，瞭解成都的風土人情，感受這座城市的溫度。

【**春熙路 IFS 廣場+成都太古裡**】“百年金街”的春熙路一直是繁榮的象徵，IFS 落成，似乎是對春熙商圈的點睛，極大地提升了春熙商圈的國際品牌形象。成都 IFS 不能不提早已大名鼎鼎的“翻牆熊貓”，它是著名網紅打卡熱點。設計者勞倫斯·阿金特是美國人，透過藝術品讓我們思考自身的存在，熊貓在春熙路步行街向熙熙攘攘的人們訴說人與自然、生態與繁榮的故事。春熙路無疑是成都極具代表性的地方，如同重慶的解放碑、上海的南京路以及北京的王府井。這裡承載著無數人的嚮往與情懷，象徵著成都的時尚與繁華，它不僅代表著成都的繁華與時尚，更承載著這座城市的獨特韻味。太古裡的巷子裡與國金大廈僅幾步路的距離，高樓大廈與古色古香的巷道融合一體，成為這個城市的新亮點。太古裡別具一格，縱橫交織的里弄、開闊的廣場空間，為呈現不同的都市脈搏，同時引進快裡和慢裡概念，樹立國際大都會的潮流典範。值得把玩的生活趣味、大都會的休閒品位、林立的精緻餐廳、歷史文化及商業交

融的獨特氛圍，讓人於繁忙都市中心慢享美好時光。

早餐：酒店內早餐	午餐：中式合菜 RMB50/人	晚餐：火鍋風味 RMB80/人+欣賞川劇變臉秀
住宿酒店：國際★★★★★百悅希爾頓酒店 或非遺緹沃麗酒店 或溫江悅椿酒店 或同級		

第八天

成都 ➔ 臺北松山



今日享用飯店內自助早餐後，前往機場，辦理出境手續後，搭乘豪華客機返回臺北松山機場，快快樂樂地歸向家園。

早餐：酒店內早餐	午餐：機上簡餐/點心	晚餐：XXX
住宿酒店：溫暖的家		

以上行程順序僅供參考，實際行程順序以團體行進順利為準 #
以上行程景點/餐廳/飯店如遇安全/政府徵收/景區關閉或維修等不可控因素，旅行社有調整權利，若無法接受，請勿報名！#
本行程團費所含景點門票均已分攤老人/小孩等優待票差價，亦不另行退還差價，請配合出示證件，若無法接受，請勿報名 #
中國大陸地區每年 4、5 月及 10、11 月季節交替期間，氣溫約 13-22 攝氏度，晝夜溫差大；酒店須配合政府環保節能政策，於此期間僅提供送風模式，無法提供冷氣；一般冷氣開放時間為 5 月底至 9 月底，具體時間以各酒店實際狀況為主，造成不便，請見諒！

◆70 歲以上或特殊旅客參團注意事項◆

1.若有行動不便（需要輪椅服務等）、慢性疾病、年滿 70 歲以上之貴賓，請主動告知。
2.為考量旅客自身之旅遊安全及行程順暢度，並顧及同團其他團員之遊覽權益，行動不便之貴賓，需與能獨立照顧您之家人或友人同行（家人/友人年齡需未滿 65 歲）。
以上 2 點需經敝公司評估，方始可接受報名。若報名付訂金後，本公司得知貴賓有行動不便等狀況，將取消貴賓參團，取消費和已產生的費用會向貴賓收取。

【特別說明】

- 報名預購作業金/訂金：每人15000元。
- 在網路上完成報名動作，只是完成預定手續，並不保證一定有團位，尚需待客服人員確認後方可確定。
- 網頁優惠名額有限，若優惠名額已滿，請以當時報名之網頁價格計算；促銷優惠限定團，請訂單成立後請立即付訂，不便之處，敬請見諒。
- 本行程團體機票（含燃油附加稅等）一經確認/開票後，均無退票價值；如遇疾病因素無法搭乘可提供醫療診斷證明，本公司協助申請退票，是否能退票以航空公司認定和實際退下費用為準；此點基於航空公司之規定，故請接受再報名，敬請見諒！

【費用包含】

- 住宿:全程入住正規涉外標準酒店(二人一室)。
- 用餐:如行程所標示。
- 兩地機場稅及燃油附加費。
- 保險: 新台幣250萬旅遊責任險暨新台幣20萬意外醫療險(旅客未滿15歲或70歲以上，依法限制最高新台幣250萬旅行業責任險)。

【費用不含】

- 導遊、領隊和司機之服務小費：NT300元/人/天(請交於領隊統籌付給當地導遊及司機)。
- 房間小費以及行李小費敬請自付，行李小費以一件行李計算，提送一次建議人民幣5元/件，入住及離開酒店共2次提送，建議人民幣10元/件。
- 護照及新辦卡式電子臺胞證費用(費用請洽服務人員)

- 4.旅遊平安保險及旅遊不便險等其他私人保險項目。
- 5.行程表上未註明之各項開銷，建議、自費或自由活動所衍生之任何費用。
- 6.純係私人之消費：如行李超重費、飲料酒類、洗衣、電話、床頭與行李等禮貌性質小費及私人交通費。
- 7.團體旅責險不包含當地染疫後的所有醫療費用。

【作業規定】

- 1.團體報名確認後請繳交訂金。如個人因素無法成行取消當團行程，訂金無法退回。團體機票需團體去團體回，無法更改回程。
- 2.本行程團體機票(含燃油附加稅等)一經確認/開票後，均無退票價值；如遇疾病因素無法搭乘可提供醫療診斷證明，本公司協助申請退票，是否能退票以航空公司認定和實際退下費用為準；此點基於航空公司之規定，故請接受再報名，敬請見諒！
- 3.此團型使用團體機位，航班不可指定、不可延回、不可更改進出點、不可指定座位；特殊餐食及需求請報名時告知客服人員，以便作業。
- 4.本行程交通、住宿、觀光點絕對以最順暢之遊程作為安排，若遇特殊狀況如交通阻塞、觀光點休假、住宿飯店調整及其他不可抗拒之因素，或因飛機起降的時間、轉機點、進出點調整，行程因此可能會有所更動，本公司保有變更行程之權利。
- 5.航空公司保留航班時間調整及變更之權利。
- 6.請務必於起飛前3小時抵達機場辦理登機手續，逾時關櫃旅客需自行負責。
- 7.逢旺季或客滿，航空公司要求提早開立機票，繳交尾款時間將依航空公司規定辦理，不便之處敬請見諒！
- 8.正確行程內容、順序、班機時間、降落城市以及住宿飯店，請以行前旅遊手冊之行程表或說明會資料為準。
- 9.行程及餐食將會視情況(如季節、預約狀況、觀光地區休假及住宿飯店地點)調整。
- 10.旅途期間景區如需收取臺胞證查驗，煩請配合。
- 11.導遊會在車上販售當地土特產小物，貴賓可酌情選購，絕不強迫購買！
- 12.本行程為團體旅遊行程，為顧及旅客於出遊期間之人身及其他安全問題，於旅遊行程期間恕無法接受脫隊之要求；若因此而無法滿足您的旅遊需求，建議您另行選購團體自由行或航空公司套裝自由行，不便之處敬請諒。
- 13.本行程須同進同出，不可延回，若脫隊者行程中所載明之餐食，旅遊，住宿，船位等團體行程，將視為自動棄權，恕不退其餘團費。
- 14.大陸地區酒店常常會因官方批准星等的評比時間較長，或因酒店本身不想申請星等，但其酒店的建造、服務等格局都依同星級酒店標準，遇此狀況酒店將用【準】字自來代表，如造成困擾，敬請見諒。
- 15.本行程酒店住宿皆為2人1室(二張單人床房型)：
 - a. 因中國大陸地區沒有3人房型，因此若是加床，即是在原標準房內加行軍床或加床墊；但有部份飯店連行軍床或床墊都沒有得加，並且加床者費用並無減少，相當劃不來！
 - b. 中國大陸地區酒店需加價才能指定大床房型，或該酒店大床房數少，故無法保證用房。
 - c. 單人報名時，若無法覓得合住的同性別旅客，需補單人房差，敬請見諒。
- 16.若有特殊餐食者(例如吃素、不吃牛肉者)請至少於出發前5天(不含假日)告知承辦人員，為您處理。需求全程素食餐之貴賓，機上由航空公司安排外，行程中餐食將以每1~2人為二菜一湯，3人為三菜一湯，4人則為四菜一湯...以此類推，至一桌八菜一湯為上限(以現場具體情況處理)。
- 17.單人報名者：飯店房型以兩人一室為主。單人報名者，本公司將盡量安排同性別旅客或領隊同房；若指定單人入住，請按房型補足單人房價差，實際價差費用以當團說明公佈為準。
- 18.如未滿20歲之未成年人，未與法定代理人一同報名參加旅遊行程時，須得法定代理人之同意，報名始為有效！為確認您的報名有徵得法定代理人之同意，請記得將旅行社所給旅遊定型化契約書或同意書，提供給您的法定代理人簽名後並繳回，報名手續始有效完成！
- 19.請注意：團員欲刷機票票根時，請依各家航空公司作業程式提出申請，謝謝合作。票根請於開票前向當團OP提出申請，出發後則只能申請搭機證明，工作天數不一定，等候航空公司通知。且需收取手續費單程一份NTD100，來回各一份NTD200。