

【夢幻江西 網紅靈山天梯】

仙境葛仙村 懸崖小鎮望仙谷 婺源篁嶺 弦高古城 文化交流考察 8 日

無購物站、無自費、全程升等三排座 VIP 遊覽車



望仙谷

精心打造的現實版仙俠世界

是中國 4A 級景區，於江西省上饒市廣信區望仙鄉望仙谷景區，是一個充滿神秘色彩的旅遊勝地。

屬廬山山脈，位於廬山的東北面，距上饒市區 50 千米，景區規劃面積約 6.1 平方千米，由九牛、岩鋪、南山、圓山頂、芳村 5 區域大板塊組成。其源于東漢，始於三國，轄 93 平方千米。以山、水、谷、村、寺、林、田為資源本底，有峽谷漂流、棧道探險、岩鋪民俗、天心禪寺、南山桃源、三疊水、胡氏宗祠等眾多景點。



葛仙村

宮崎駿千與千尋世界的現實版

葛仙山位於江西省上饒市鉛山縣中部的葛仙山鎮，地處武夷山北麓，主峰葛仙峰海拔 1096.3 米，景區面積 50 平方千米，號稱“中華靈寶第一山”。

葛仙山上古跡形勝。集宗教文化與自然風光為一體，是道教和佛教和睦共處的宗教地，形成了“一山兩教、道佛雙修”的宗教文化。

自明代以來，葛仙山寺觀形成了每年六月初一開山門、十月初一關山門的例規，期間形成的廟會成為葛仙山文化中的風景線。

坐落山谷中的

人間仙境



最美婺源 篁嶺景區

篁嶺，位於江西省上饒市婺源縣東北部，經典的徽派建築，也是著名的“曬秋”文化起源地，也是一座距今近六百歷史的徽州古村。篁嶺屬典型山居村落，民居圍繞水口呈扇形梯狀錯落排布。篁嶺因“曬秋”聞名遐邇，村落“天街”似玉帶將經典古建串接，徽式商鋪林立，前店後坊，一幅流動的縮寫版“清明上河圖”。周邊千棵古樹環抱、萬畝梯田簇擁，四季花海展示驚豔的“大地藝術”。獨特的旅遊體驗帶您走過索橋、滑過溜索、乘上高空索道，俯瞰獨特的曬秋奇觀。

★亞洲最長登山扶梯之旅~靈山(網紅打卡天空之境+體驗十級登天梯)

位於上饒市中心旅遊區域，景區面積 160 平方公里，自然環境獨特，地質構造複雜，地貌類型多樣，是道、佛二教聖地，道教書列天下第三十三福地，是一個集度假休閒、觀光體驗、宗教朝覲為一體的山嶽型風景名勝區。靈山被道家書列為“天下第三十三福地”，因山脈連綿起伏猶如一位側躺著入睡的江南美女而被世人讚譽為“睡美人”。2006 年 10 月，靈山獲批為省級風景名勝區，景區規劃總面積為 101.5 平方公里；2009 年 12 月，申報中國國家級風景名勝區成功；2015 年 12 月被評為國家 4A 級旅遊景區。靈山的主脈海拔在 1000 米至 1400 米之間，其最高峰天梯峰更是高達 1496 米，地形極為險峻，傳統爬山方式需要耗費 3 到 4 個小時。上饒靈山景區的「十級登山扶梯」是一套由 10 段自動扶梯組成的登山扶梯系統，全長 1236 米，垂直高差達 256 米，為遊客提供了一種「無痛登山」的體驗，風景一幀沒落，山路一步沒爬，讓遊客能輕鬆登頂欣賞靈山的雲海、松濤及奇石等景觀。



★一眼千年的徽派美學~弦高古城

古城位於婺源縣紫陽鎮，是婺源紫陽鎮的核心歷史街區，擁有 1100 多年歷史，得名于唐代天複元年的弦高鎮，因“背靠青山、前臨玉帶”的徽州理想地形佈局得名，南宋時因朱熹祖籍被賜名“文公關裡”。古城是唐宋時期的縣治所在地，以其獨特的徽派建築風格著稱，白牆黛瓦與飛簷翹角的完美結合，每一處都仿佛是一幅生動的畫卷。現保留有“四水歸堂”天井、徽派三雕(木雕、磚雕、石雕)等古建特色。漫步在古城的街巷間，斑駁的城牆、古老的建築，每一處都仿佛在訴說著千年的故事。那些徽商雲集、繁華熱鬧的場景，仿佛歷歷在目。如今，這座古城依然保留著那份獨特的歷史韻味，與現代生活交織出一幅美麗的畫卷。



★非遺絕技點燃中式浪漫～火壺表演

火壺表演是婺源弦高古城最具視覺衝擊力的非遺項目之一，它的歷史可以追溯到宋朝時期，但真正盛行於明清兩代。特別是在清朝宣統年間，為了平息城江鋪的火災，人們在新春期間殺豬宰羊祭祀，並玩耍火龍以祈求平安，逐漸形成了火壺表演的傳統。表演者將燒紅的木炭裝入特製鐵籠，通過上下抖動形成漫天火花，配合音樂節奏，營造出“火樹銀花”的震撼效果。這一過程中，火光與壺影交相輝映，如同璀璨的星光在夜空中閃爍，傳遞著祝福和驅除邪祟的美好寓意。



中國四大名鎮 瓷都—景德鎮

唐宋時期興起，至明清時鼎盛，以瓷器藝術之盛，建城已有1700餘年，因北宋景德年間開始燒制御用瓷器而得名。陶瓷民俗博物館屬人文與自然完美結合的典範風景區。集陶瓷文化博覽、傳統陶瓷製作體驗及娛樂休閒為一體，分別由古窯和陶瓷民俗博覽館兩部分組成。景德鎮出產的瓷器行銷海外40多個國家，以其「白如玉、薄如紙、明如鏡、聲如磬」的品質名揚天下，城裡的陶瓷一條街是陶瓷工藝品的集散之地。



★穿越千年古韻煙火老街～明清河坊街

河坊街位於吳山腳下，是清河坊歷史文化街區的一部分，屬於杭州老城區，它全長 1800 米，街道兩旁多是明清古建築，它是杭州市區唯一保持古城歷史風貌的老街。為《宋史》四大名將之一張俊居住地，因宋室南渡有功，封為清河郡王，故這一帶被命為清河坊，成為當時杭州的文化、商業中心；但張俊同時也是陷害嶽飛的其中一人，因此，為了感念嶽飛，在這有座忠義亭，是一條有著深厚歷史、文化底蘊的古街。1999 年重新規劃，增添了橙黃色的瓦片、青白色的騎牆、明晃亮眼的牌樓，成功再現杭州古都風味。古色古香的朱門黑簷、斑駁的粉牆黛瓦，仿佛都在訴說著這裡曾經的繁華和古老的歲月。



現今《世界遺產名錄》
中國唯一一個湖泊類文化遺產

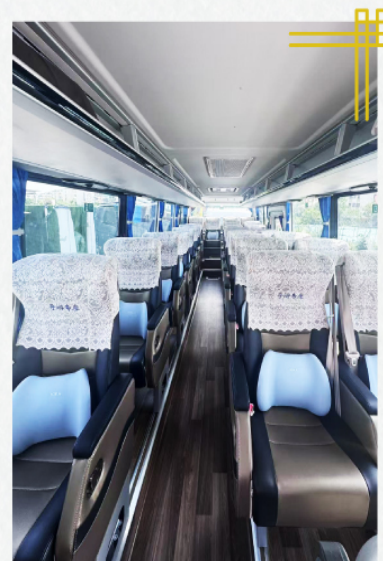


HANGZHOU WEST LAKE 杭州西湖

西湖位於浙江省杭州市西面，是中國大陸首批國家重點風景名勝區和中國十大風景名勝之一。西湖三面環山，面積約6.39平方千米，東西寬約2.8千米，南北長約3.2千米，繞湖一周近15千米。湖中被孤山、白堤、蘇堤、楊公堤分隔，按面積大小分別為外西湖、西裡湖、北裡湖、小南湖及嶽湖等五片水面，蘇堤、白堤越過湖面，小瀛洲、湖心亭、阮公墩三個小島鼎立於外西湖湖心，夕照山的雷峰塔與寶石山的保俶塔隔湖相映，由此形成了“一山、二塔、三島、三堤、五湖”的基本格局。



♥ 貼心安排 ♥
全程升等三排座VIP遊覽車



註：圖片僅供參考，依當地實際安排為準，請見諒！

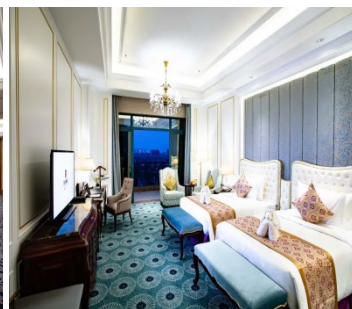


精選飯店



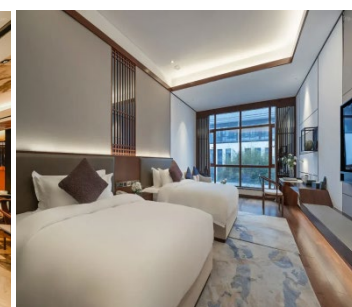
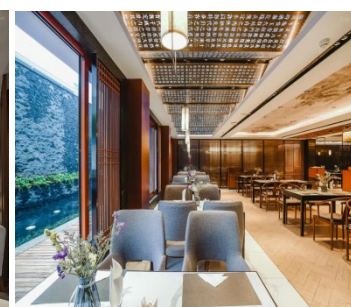
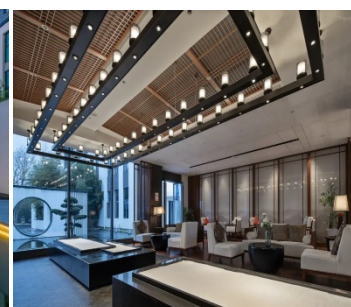
豪華★★★★★恆大酒店

酒店是集客房、餐飲、會議、娛樂於一體的豪華商務會議度假酒店，背靠小藍經開區，交通迅捷而便利。酒店客房，歐式風格豪華設計，每間客房擁有超大空間，面積達 60 m²(包含室外陽臺)以上，採用落地窗及配有 180°園區觀景陽臺。酒店將園林與原生態綠地巧妙融合，怡然自然寧靜，林蔭慢道，亭台軒榭，更坐擁 2600 畝高爾夫體育公園生態景觀，盡享愜意人生，客房內白日可觀望綠洲湖面美景或欣賞生態遊樂園景觀，感受到撲面而來的清新。夜晚可享受童話世界夜景，讓夢幻來到現實，一睹夜幕之美。



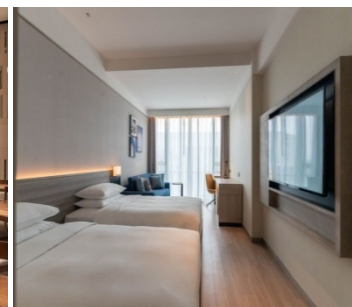
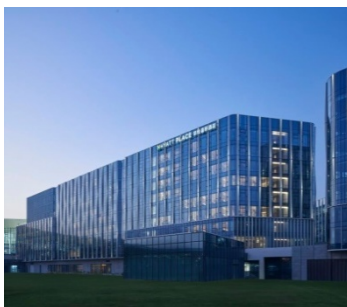
★★★★★青河隱居藝術酒店

酒店坐落于景色優美的婺源縣秋口鎮上河村水墨上河景區內，地理位置優越，交通便捷。酒店由 5 棟主體大樓及各式主題房、民宿房間組成，中餐、西餐、自助餐等不同風格的美食餐位約 650 餘個，另酒店康體中心還配備了乒乓球室、羽毛球館、桌球室、室內泳池、健身房等多項休閒娛樂設施，成為國內外商務、旅遊、度假客人到婺源的不二選擇。建築面積 2 萬多平方米，景區及酒店總投資人民幣約 15 億元，酒店以徽派建築風格為主，外觀大氣磅礴、莊重典雅宏偉的飛簷翹角、在粉牆黛瓦間縈繞，猶如一幅流動的水墨畫卷，恰是我們夢中尋覓已久的夢裡老家。



準★★★★★凱悅嘉軒酒店

酒店位於 T4 航站樓東側，通過室內步道直達出發和到達大廳以及機場交通中心。酒店提供 336 間舒適典雅的客房及套房，豐富的餐飲選擇。酒店還配有室內恆溫泳池和 24 小時開放的健身中心，以及即時航班資訊與自助值機服務等便捷設施，為追求品質高效的旅行者輕鬆開啟流暢自在的旅行體驗。



【風味餐食】

- ★衢州風味
- ★弋陽風味
- ★乾隆禦宴
- ★鵝湖傳說
- ★粉蒸風味
- ★酒店合菜
- ★信州風味
- ★景德瓷宴
- ★海鮮烤肉火鍋自助吃到飽
- ★葛仙八卦宴
- ★徽菜博物館

【貼心贈送】

- ★每人每日礦泉水一瓶

【購物站】

- ★無購物

【自費項目】

- ★無自費

【車購】

- ★導遊在遊覽車上會推薦當地土特產等小物，自由選購，絕不強迫！

【航班時間】 正確航班時間，以說明會資料和當日實際起飛時間為準。

| 出發天數 | 航空公司 | 航班編號 | 起飛城市 | 抵達城市 | 起飛/抵達時間 |
|-------|--------|--------|--------|--------|-------------|
| 第 1 天 | 中國國際航空 | CA 150 | 桃園 TPE | 杭州 HGH | 12:30/14:20 |
| 第 8 天 | 中國國際航空 | CA 149 | 杭州 HGH | 桃園 TPE | 09:30/11:20 |

【行程內容】

第一天

桃園 → 杭州-衢州【水亭門歷史文化街區】



今日帶著愉快雀躍的心情集合於桃園國際機場，搭乘豪華客機飛往素有「人間天堂」之稱的**杭州市**。

【杭州】簡稱“杭”，古稱臨安、錢塘、武林，是浙江省轄地級市、浙江省省會、副省級市、超大城市、六大古都之一，杭州都市圈核心城市，國務院批復確定的浙江省經濟、文化、科教中心，長江三角洲中心城市之一。杭州市地處中國華東地區、浙江省北部、錢塘江下游，西部屬浙西丘陵區，主幹山脈有天目山等，東部屬浙北平原，地勢低平，河網密佈；屬亞熱帶季風氣候，四季分明，雨量充沛。

杭州市是首批國家歷史文化名城，以“東南名郡”著稱於世，跨湖橋遺址的發掘顯示 8000 多年前，就有人類在此繁衍生息。距今 5000 多年前的良渚文化被稱為“中華文明的曙光”。杭州自秦朝設縣治以來，已有 2200 多年歷史，五代吳越國和南宋王朝兩代建都杭州。杭州人文古跡眾多，西湖及其周邊有大量的自然及人文景觀遺跡，具代表性的有西湖文化、良渚文化、絲綢文化、茶文化，因風景秀麗，素有“人間天堂”的美譽。

【水亭門歷史文化街區】位於浙江省衢州市中心，是一片歷史悠久的區域，始建于唐代，曾是衢州六大古城門之一。這個街區因其豐富的歷史文化遺存而著稱，是衢州的核心魅力所在。水亭門歷史文化街區不僅保留了衢州老街的風貌，還彙集了會館、城樓、廟宇、商鋪等多種歷史建築元素，展現了濃厚的傳統文化氛圍和歷史人文景觀。

早餐：XXX

午餐：機上簡餐/點心

晚餐：衢州風味 RMB50/人

住宿酒店：準★★★★★衢江東方大酒店 或國金濱江雷迪森酒店 或同級

第二天

衢州【杜澤老街+盈川古城】-葛仙村文化交流考察【靈寶仙街、燈光秀、水幕秀、篝火晚會】

【杜澤老街】杜澤鎮有一條百年街道，它位於杜澤鎮銅山溪旁，當地人親切地稱之為“杜澤老街”。明末清初，這裡文人輩出、商賈雲集，形成了 39 條街巷交錯的格局，有“千戶煙灶萬戶丁”之稱。老街由南向北延伸，長度約 800 米，狹窄而悠長。一道流水穿街而過，上面鋪就青石板，還有好多座小巧精緻的“金水橋”。



【**盈川古城**】作為衢州市唯一一個入選浙江省首批千年古鎮(古村)的村落，盈川古村可謂歷史悠久、源遠流長。盈川村位於現在的浙江省衢州市衢江區高家鎮，面臨衢江，與龍遊縣小南海鎮接壤，從唐朝武則天執政時的如意元年(西元 692 年)開始設縣，到元和七年(西元 812 年)撤銷，歷時整整 120 年。兩宋時期，盈川改為鄉，明清以後，為盈川村，千年光陰流轉，無數朝代更迭，盈川之名卻始終不變。

【**葛仙村**】位於江西省上饒市鉛山縣葛仙山景區內，核心面積 650 畝，建築面積 15 萬平方米，現為中國國家 4A 級旅遊景區。度假區以打造“江西旅遊新地標，國際領先旅遊綜合度假區”為目標，依託東漢葛玄修行文化脈絡，融合水、竹、村創意元素及道家理念，建成眾妙閣、圓方飛瀑、天鏡臺等景點，配套仙宿主題酒店群及夜遊項目體系，形成集生態旅遊、休閒度假、商務會展和傳統文化體驗於一體的綜合度假區。

【**靈寶仙街**】是上饒葛仙村裡的一條商業街，仙街兩旁都是各式各樣的店鋪、展館和民宿，白天和夜間的仙街，判若兩街，截然不同，夜間的仙街更風姿綽約、更風情萬種、更有情有調，仙街沿途有很多玩點。漫步走向靈寶仙街。街道兩旁的店鋪琳琅滿目，各種特色小吃的香氣撲鼻而來。鉛山湯粉的爽滑細膩，燈蓋饅頭的獨特風味，讓人忍不住大快朵頤。在品嚐美食的同時，不妨欣賞一下店內精美的手工藝品，感受當地的傳統文化。

【**燈光秀**】燈光秀和水幕電影主要圍繞眾妙閣與邊上的水舞臺而設計佈置，眾妙閣是景區的制高點，主樓高 26 米，採用古代建築結構，為三層四柱的純木結構。燈光表演先從“亮閣”開始，當流光溢彩的科技燈光聚焦投影在眾妙閣上，眾妙閣頓時變得神采奕奕，似乎披上了七彩神衣。多彩燈光隨著古典音樂不斷魔幻地變動，呈現出春、夏、秋、冬等不同精美畫面，加上閣樓上下還有舞蹈演員們隨之翩翩起舞，眾妙閣仿佛也在情不自禁地靈動起來。

註：燈光秀表演，以現場園區公告為主，如因景區、天氣原因或客人自身原因無法觀看，則無法退費，敬請見諒。

【**水幕秀**】《歸真紀》水幕電影演出，其通過高壓水泵和特製水幕發生器，將水自下而上、高速噴出霧化形成“銀幕”，再由專用放映機將特製的錄影帶投射在“銀幕”上，形成不可多見的水幕電影效果。每當人物出入畫面時，好似騰飛天空或自天而降，充滿了虛無縹緲和夢幻的感覺。在水舞臺上，舞蹈演員們伴隨時而激蕩、時而舒緩的音樂，演繹出一幕幕跌宕起伏的仙境傳奇故事。

註：水幕秀表演，以現場園區公告為主，如因景區、天氣原因或客人自身原因無法觀看，則無法退費，敬請見諒。

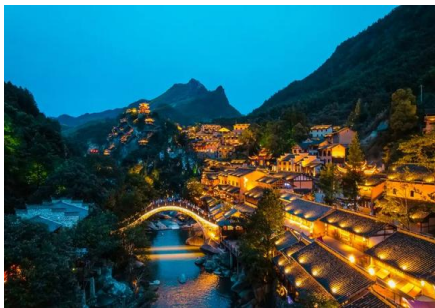
【**篝火晚會**】演員們和觀眾一起圍繞篝火載歌載舞，共同度過一個開心快樂的夜晚。晚會最後，主持人呼籲大家用最大的聲音喊出自己的口號，並祝願大家在葛仙村度假區度過愉快時光。

註：篝火晚會，以現場園區公告為主，如因景區、天氣原因或客人自身原因無法觀看，則無法退費，敬請見諒。

| | | |
|-------------------------------|-----------------|------------------|
| 早餐：酒店內早餐 | 中餐：鵝湖傳說 RMB50/人 | 晚餐：葛仙八卦宴 RMB70/人 |
| 住宿酒店：★★★★葛仙村暗香園酒店 或仙村客驛酒店 或同級 | | |

第三天

葛仙村文化交流考察【葛仙山(含上下纜車)：葛仙殿】-望仙谷【現實版仙俠世界~望仙谷：青雲橋、尋仙路、三疊水、白鶴崖、望仙谷夜景】-上饒



【**葛仙山(含上下纜車)**】位於江西省上饒市鉛山縣中部的葛仙山鎮，地處武夷山北麓，主峰葛仙峰海拔 1096.3 米，葛仙山景區面積 50 平方千米，號稱“中華靈寶第一山”。據歷代郡縣誌載，漢以前葛仙山名雲崗山，因漢末赤烏元年間(238 年—251 年)江左著名道士、醫藥學家、道教靈寶派創始人葛玄(後人稱之為葛仙翁)在此煉丹、飛升，故易名葛仙山，又稱葛山。葛仙山集宗教文化與自然風光為一體，是道教和佛教和睦共處的宗教地，形成了“一山兩教、道佛雙修”的宗教文化。葛仙山上古跡形勝，擁有洗腳坑、上馬石、

下馬石、煉丹台、息心岩、仙人足印、飛升台、香爐峰、七星井、道人石、普同塔、試劍石、龍眼井、百步嶺、千年古松等景觀。自明代以來，葛仙山寺觀形成了每年六月初一開山門、十月初一關山門的例規，期間形成的廟會成為葛仙山文化中的風景線。

【**葛仙殿**】又稱玉虛觀，坐落在葛仙山最高峰香爐峰上。葛仙殿始建於北宋元祐七年(1092 年)，是信士和遊客上葛仙山的必經之地。殿內供奉著葛玄的塑像，殿長 29.2 米，寬 17 米，總面積 496 平

方米，建築樣式為歇山式樣，三進式院落。葛仙殿不僅是道教聖地的重要組成部分，還承載著豐富的歷史和文化背景。

【望仙谷】是中國 4A 級景區，位於江西省上饒市廣信區望仙鄉望仙谷景區，是一個充滿神秘色彩的旅遊勝地。屬靈山山脈，位於靈山的東北面，距上饒市區 50 千米，景區規劃面積約 6.1 平方千米，由九牛、岩鋪、南山、圓山頂、芳村 5 區域大板塊組成，是一個集觀光、娛樂、休閒、度假、探險、健身為一體的旅遊之地。望仙谷源於東漢，始於三國，轄 93 平方千米。望仙谷以山、水、谷、村、寺、林、田為資源本底，有峽谷漂流、棧道探險、岩鋪民俗、天心禪寺、南山桃源、三疊水、胡氏宗祠等眾多景點。

【青雲橋】一座單拱鋼結構大橋，跨度 35 米。橋下九牛水勝，涓流不息；橋上清風沐人，風月無邊。由此北望，峰巒起伏，雲霧出岫，氣勢雄偉。平步青雲，探訪仙境。望仙行之始，尋仙路之初。

【三疊水】是望仙谷獨特水景，由兩條溪流交匯而成，沿山谷地勢形成三級瀑布景觀。各級瀑布水流形態、氣勢不同又相互呼應。第一級水流平緩似薄紗飄落，第二級水流稍急濺起水花如珍珠灑落，第三級最為壯觀，水流奔騰氣勢磅礴。站在旁，聽流水聲賞美景，仿佛置身世外桃源，“疊水迎賓”讓人有賓至如歸之感，踏入望仙谷就被大自然熱情感染。

【白鶴崖】是望仙谷標誌性景點，它高聳陡峭，形如展翅白鶴。傳說曾有白鶴棲息，故而得名。站在崖頂能俯瞰望仙谷全景，青山綠樹環繞，雲霧繚繞，崖壁樓閣與自然相融，宛如仙俠畫卷。沿著崖壁棧道行走，如臨仙境，可感受自然與人類智慧的結合。在此，能拍照留念，也能靜享自然，讓心靈得到洗禮。

| | | |
|---------------------------|-----------------|--------------|
| 早餐：酒店內早餐 | 中餐：鉛山風味 RMB50/人 | 晚餐：方便逛街，敬請自理 |
| 住宿酒店：★★★★智選假日酒店 或莫林酒店 或同級 | | |

第四天

上饒【亞洲最長登山扶梯之旅~靈山(含纜車上下)：打卡天空之境、體驗十級登天梯】-南昌【萬壽宮歷史文化街區、滕王閣北園賞滕王閣夜景】



【靈山】位於上饒市中心旅遊區域，自然環境獨特，地質構造複雜，地貌類型多樣，是道、佛二教聖地，道教書列天下第三十三福地，是一個集度假休閒、觀光體驗、宗教朝覲為一體的山嶽型風景名勝區，景區面積 160 平方公里，被道家書列為“天下第三十三福地”，因山脈連綿起伏猶如一位側躺著入睡的江南美女而被世人讚譽為“睡美人”。據清同治十一年的《上饒縣誌》所記，靈山共有 72 座山峰，主峰海拔 1496 米。山中還有山雞、鱔魚、石耳等名貴動植物及鉬、鋁、重晶石、鋅、鐵等地下資源。歷代名人王安石、辛棄疾、

韓元吉等對靈山多有讚美，現代文學家馮雪峰 1941 年曾作《靈山歌》抒發胸臆。2006 年 10 月，靈山獲批為省級風景名勝區，景區規劃總面積為 101.5 平方公里。2009 年 12 月，申報中國國家級風景名勝區成功，2015 年 12 月被評為國家 4A 級旅遊景區。

【天空之境】位於廣信區靈山風景名勝區內，海拔約 1300 公尺，是一個以鏡面與天空無縫對接為特色的浪漫打卡點。遊客可在這片面積約 220 平方公尺的區域體驗漫步雲端的視覺效果，欣賞靈山壯麗的雲海景觀。

【十級登天梯】上饒靈山景區的「十級登山扶梯」是一套由 10 段自動扶梯組成的登山扶梯系統，全長 1236 米，垂直高差達 256 米，為遊客提供了一種「無痛登山」的體驗，讓遊客能輕鬆登頂欣賞靈山的雲海、松濤及奇石等景觀。

【萬壽宮歷史文化街區】地處江西省南昌市城市核心中山路商圈，集時尚購物、餐飲娛樂、社交休閒、文化旅遊於一體的大型綜合性街區。萬壽宮歷史文化街區由歷史民居、商業街區、萬壽宮宗教文化區三個部分組成。街區由清華大學建築設計院設計，集中展現江右民系的建築風貌和傳統文化。街區總建築群共 123 棟，其中，晚清贛派民居風格建築 118 棟，包含南昌總商會、持志堂、玉泰鹽莊、羅英故居舊址等 45 棟歷史風貌建築。古色古香的建築，青石板鋪就的小路，街邊琳琅滿目的老字號大小店鋪，滿滿的都是南昌的老味道。在這裡，你可以放慢腳步，感受傳統與現代碰撞出的獨特魅力。

【滕王閣北園賞滕王閣】作為“滕閣古韻北大門，章江曉渡新景點”，是滕王閣景區的重要延伸，旨在為遊客提供更豐富的遊覽體驗，展現南昌深厚的歷史文化底蘊。飛簷斗拱、雕樑畫棟，朱紅色的立柱、青綠色的瓦片、精美的古建彩繪，盡顯唐風宋韻，是漢服打卡的勝地。

早餐：酒店內早餐 | 中餐：信州風味 RMB50/人 | 晚餐：海鮮烤肉火鍋自助吃到飽 RMB90/人

住宿酒店：豪華★★★★★恒大酒店 60 平(陽台房) 或融創施柏閣酒店(湖景房) 或同級

第五天

南昌-景德鎮【皇窯景區、三寶陶藝村、陶溪川文化創意園】-中國最美鄉村~婺源【月亮灣、弦高古城:欣賞非遺火壺表演+民謠表演+絕美夜景】



【景德鎮】別名“瓷都”，是以陶瓷出名，其發祥地是瑤裡古鎮，景德鎮位於江西省東北部，西北與安徽省東至縣交界，南與萬年縣為鄰，西同鄱陽縣接壤，東北倚安徽省祁門縣，東南和婺源縣毗連。景德鎮市處於屬於黃山、懷玉山餘脈、鄱陽湖平原過渡地帶。處於皖（安徽）、浙（浙江）、贛（江西）三省交界處，是浙贛皖重要的交通樞紐中心城市之一。民國時期曾與廣東佛山、湖北漢口、河南朱仙並稱全國四大名鎮。景德鎮瓷器造型優美、品種繁多、裝飾豐富、風格獨特，以“白如玉，明如鏡，薄如紙，聲如磬”著稱。其

青花瓷、玲瓏瓷、粉彩瓷、色釉瓷，合稱景德鎮四大傳統名瓷。

【皇窯景區】地處景德鎮陶瓷發祥地的南河之濱；南、北鄰近盈田、白虎灣等唐、五代、宋、元窯址，毗鄰景德鎮陶瓷學院。園區分 6 個院落：有全面展示禦窯傳統制瓷工藝的宋、元、明、清作坊；有規模化的現代高新技術制瓷生產線；有皇窯陶瓷文化研究院、國際陶瓷文化交流中心、古陶瓷鑒定諮詢服務部、古陶瓷鑒定高級研修班、皇窯陶瓷藝術博物館。皇窯景區是一個全景再現、活態傳承、真實演繹歷代皇家禦窯制瓷技藝為核心內容的皇窯陶瓷文化旅遊景區，是中國 4A 級旅遊景區、中國國家級非物質文化遺產(手工制瓷)生產性保護和研究示範基地、中國國家級文化產業示範基地、全國工業旅遊示範點以及國家級服務業標準化試點專案。

【三寶陶藝村】由著名陶藝家李見深教授籌建於 1998 年。經過二十多年的打造陶藝村現已成為景德鎮以及江西省文化創意產業的歷史典範，開創了現當代景德鎮陶瓷文化對外文化交流的先河，是景德鎮國陶瓷文化國際交流的視窗之一。

【陶溪川文化創意園】是一座集文化創意、購物、休閒、餐飲、娛樂等多種綜合功能於一體的大型城市綜合體，是中國首座以陶瓷文化為主體的一站式文化休閒娛樂旅遊體驗創意園區，名副其實的“CHINA 坊”。

【婺源】婺源山明水秀，松竹連綿，飛簷翹角的古民居蜿蜒於青山綠水，或依山，隱現於古樹青林之間；或傍水，倒映於溪池清泉之上；與層層梯田、繚繞雲霧相映成趣，如詩如畫。四季景色各呈千秋，尤其是春秋兩季，漫山遍野的映山紅和滿山的紅楓葉猶如一簇簇火苗爭奇鬥豔。置身於這樣的景色之中，讓你感覺到心曠神怡和留連忘返。婺源代表文化是徽文化，素有“書鄉”、“茶鄉”之稱，是全國著名的文化與生態旅遊縣，被外界譽為“中國最美的鄉村”。

【月亮灣】位於婺源縣秋口鎮外的浙源鄉，是新安江流經此地時形成的天然河灣。因河道在此處彎成一個巨大的“月牙”形狀，故得名“月亮灣”。這裡的江水清澈見底，兩岸青山連綿起伏，遠處炊煙裊裊，白牆黛瓦的徽派民居點綴其間，構成了一幅典型的江南水墨畫卷。

【弦高古城】位於婺源縣紫陽鎮，是婺源紫陽鎮的核心歷史街區，擁有 1100 多年歷史，得名於唐代天復元年的弦高鎮，因“背靠青山、前臨玉帶”的徽州理想地形佈局得名，南宋時因朱熹祖籍被賜名“文公關裡”。古城是唐宋時期的縣治所在地，以其獨特的徽派建築風格著稱，白牆黛瓦與飛簷翹角的完美結合，每一處都仿佛是一幅生動的畫卷。現保留有“四水歸堂”天井、徽派三雕(木雕、磚雕、石雕)等古建特色。漫步在古城的街巷間，斑駁的城牆、古老的建築，每一處都仿佛在訴說著千年的故事。那些徽商雲集、繁華熱鬧的場景，仿佛歷歷在目。如今，這座古城依然保留著那份獨特的歷史韻味，與現代生活交織出一幅美麗的畫卷。

【非遺火壺表演】是婺源弦高古城最具視覺衝擊力的非遺項目之一，融合了傳統技藝與民俗信仰。表演者將燒紅的木炭裝入特製鐵籠，通過上下抖動形成漫天火花，配合音樂節奏，營造出“火樹銀花”的震撼效果，其文化淵源可追溯至古代社火儀式，象徵對火與土地的崇拜，兼具驅邪祈福的寓意。註：

火壺表演，以現場園區公告為主，如因景區、天氣原因或客人自身原因無法觀看，則無法退費，敬請見諒！

【民謠表演】民謠演出以徽州本土音樂為特色，表演者多著漢服，彈唱融合了贛東北山歌與徽州小調的原創曲目，搭配古箏、二胡等傳統樂器，營造出濃郁的江南水鄉氛圍。註：民謠表演，以現場園區公告為主，如因景區、天氣原因或客人自身原因無法觀看，則無法退費，敬請見諒！

早餐：酒店內早餐

中餐：景德瓷宴 RMB60/人

晚餐：酒店合菜 RMB50/人

住宿酒店：★★★★★青河隱居酒店 或瑞怡清華婺源酒店 或同級

第六天

婺源【篁嶺(含上下纜車):崖上古村、玻璃吊橋、花溪水街】-屯溪【湖邊古村落、屯溪老街】



【篁嶺(含纜車)】位于上饒市婺源县江湾镇篁岭村，中國 4A 級旅游景区，婺源篁嶺有麗江古城建築，又有兔耳嶺的怪石景觀，是著名的“曬秋”文化起源地，也是一座距今近六百歷史的徽州古村。篁嶺屬典型山居村落，民居圍繞水口呈扇形梯狀錯落排布。村落“天街”似玉帶將經典古建串接，徽式商鋪林立，前店後坊，一幅流動的縮寫版“清明上河圖”。周邊千棵古樹環抱、萬畝梯田簇擁的“大地藝術”。獨特的旅遊體驗帶您走過索橋、滑過溜索、乘上高空索道，俯瞰獨特的曬秋奇觀。篁嶺梯田被網友評為“全球十大最美梯田”。

【崖上古村】掛在山崖上的篁嶺古村，地處婺源石耳山脈，面積 7.8 平方公里，千棵古樹環繞、萬畝梯田簇擁，造就了 580 年世外桃源般的山居田園隱居生活。篁嶺古村數百棟徽派民居在百米落差的坡面錯落排布，每當日出山頭，晨曦映照，整個山間村落飽經滄桑的徽式民居土磚外牆與曬架上、圓圓曬匾裡五彩繽紛豐收果實組合，繪就出世界獨一無二的“曬秋”農俗景觀。獨特的曬秋景觀成功入選“最美中國符號”，篁嶺古村被聯合國世界旅遊組織評為“最佳旅遊鄉村”，還被譽為“最美鄉愁體驗地”、“世界最美村莊”。

【玻璃吊橋】在篁嶺古村的千畝油菜花海之中，屹立著一座氣勢宏偉的大橋，它就是篁嶺古村的標誌性建築——壘心橋。整座壘心橋全達 298.15 米，距地面垂直高度達 97 米，是目前中國國內最長的人行玻璃橋面懸索橋。壘心橋並不是一座真正意義上的“純玻璃橋”，長度接近 300 米的壘心橋，只有中間 50 米的距離鋪設了完全透明的玻璃。然而即便如此，近 100 米的落差依然讓人心有餘悸。而且，透過搖搖晃晃的玻璃橋面向下窺探，千畝花海、溪水怪石盡收眼底，宛在立體畫一般。

【花溪水街】坐落於篁嶺景區的水口林地帶，呈現出一條別具一格的“坡面上的街道”風貌。街道中央，清澈的水流自上而下，靈動而富有生機。街道兩旁，商鋪錯落有致，鮮花植物點綴其間，使得整個街道瀰漫著江南水鄉的獨特韻味。雅致的亭臺樓閣與周圍的自然景觀相得益彰，為遊客們營造出一種如詩如畫的意境。

【屯溪老街】坐落在安徽省黃山市屯溪區中心地段，北面依山，南面傍水，全長 1272 米，精華部分 853 米，寬 5 至 8 米。包括 1 條直街、3 條橫街和 18 條小巷，由不同年代建成的 300 餘幢徽派建築構成的整個街巷，呈魚骨架形分佈，西部狹窄、東部較寬。因屯溪老街坐落在橫江、率水和新安江三江匯流之處，所以又被稱為流動的“清明上河圖”，是中國保存最完整、最具有南宋和明清建築風格的古代街市，也是中國“全國重點文物保護單位”。

早餐：酒店內早餐

中餐：粉蒸風味 RMB50/人

晚餐：徽菜博物館+賞黃梅戲 RMB60/人

住宿酒店：★★★★★黃山米蘭酒店 或里程睿軒酒店 或同級

第七天

屯溪-杭州【龍塢茶鎮(賞茶山風光、小竹簍體驗採茶+漢服體驗、品鑒龍井+瞭解茶文化)、漫步西湖、明清坊街】



【龍塢茶鎮(賞茶山風光、小竹簍體驗採茶+漢服體驗、品鑒龍井+瞭解茶文化)】位於杭州西南，繞城公路穿鎮而過，離杭州市中心約 15 公里，四周群山環繞，茶園茶山連綿起伏，是西湖龍井最大產區，素有“萬擔茶鄉”之稱，初步規劃用地面積 217.26 公頃，建築面積 78.59 萬平方米，主要發展茶產業+旅遊業。

【西湖】位於浙江省杭州市西面，是中國國家重點風景名勝區和中國十大風景名勝之一，是中國大陸主要的觀賞性淡水湖泊之一，也是現今《世界遺產名錄》中少數幾個和中國唯一一個湖泊類文化遺產。

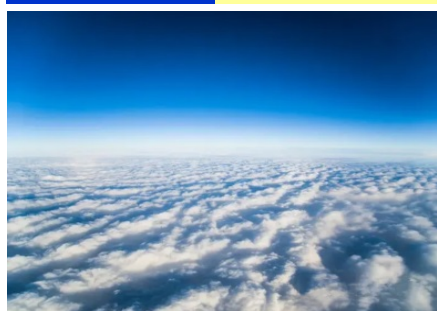
西湖三面環山，面積約 6.39 平方千米，東西寬約 2.8 千米，南北長約 3.2 千米，繞湖一周近 15 千米。湖中被孤山、白堤、蘇堤、楊公堤分隔，按面積大小分別為外西湖、西裡湖、北裡湖、小南湖及嶽湖等五片水面，蘇堤、白堤越過湖面，小瀛洲、湖心亭、阮公墩三個小島鼎立於外西湖湖心，

夕照山的雷峰塔與寶石山的保俶塔隔湖相映，由此形成了“一山、二塔、三島、三堤、五湖”的基本格局。**註：杭州西湖景區常有不定期性交通管制，大型遊覽車無法入內，團體如遇此狀況，以當地公交車接駁替代，敬請貴賓見諒！**

【明清河坊街】位於吳山腳下，是清河坊歷史文化街區的一部分，屬於杭州老城區，它全長 1800 米，街道兩旁多是明清古建築，它是杭州市區唯一保持古城歷史風貌的老街。為《宋史》四大名將之一張俊居住地，因宋室南渡有功，封為清河郡王，故這一帶被命為清河坊，成為當時杭州的文化、商業中心；但張俊同時也是陷害嶽飛的其中一人，因此，為了感念嶽飛，在這有座忠義亭，是一條有著深厚歷史、文化底蘊的古街。1999 年重新規劃，增添了橙黃色的瓦片、青白色的騎牆、明晃亮眼的牌樓，成功再現杭州古都風味。古色古香的朱門黑簷、斑駁的粉牆黛瓦，仿佛都在訴說著這裡曾經的繁華和古老的歲月。

| | | |
|-----------------------------------|-----------------|-----------------|
| 早餐：酒店內早餐 | 中餐：乾隆禦宴 RMB50/人 | 晚餐：中式合菜 RMB50/人 |
| 住宿酒店：★★★★★杭州凱悅嘉軒酒店 或蕭元雷迪森廣場酒店 或同級 | | |

第八天 杭州 → 桃園



整理行囊前往機場，辦理出境手續後，搭乘豪華客機返回桃園，團員們互道珍重再見後，平平安安、快快樂樂地歸向闊別多日的家園，結束這次愉快的八日之旅。

| | | |
|-----------|------------|--------|
| 早餐：酒店內早餐 | 午餐：機上輕食或點心 | 晚餐：XXX |
| 住宿酒店：溫暖的家 | | |

以上行程順序僅供參考，實際行程順序以團體行進順利為準

以上行程景點/餐廳/飯店如遇安全/政府徵收/景區關閉或維修等不可控因素，旅行社有調整權利，若無法接受，請勿報名！#

本行程團費所含景點門票均已分攤老人/小孩等優待票差價，亦不另行退還差價，請配合出示證件，若無法接受，請勿報名

中國大陸地區每年 4、5 月及 10、11 月季節交替期間，氣溫約 13-22 攝氏度，晝夜溫差大；酒店須配合政府環保節能政策，於此期間僅提供送風模式，無法提供冷氣；一般冷氣開放時間為 5 月底至 9 月底，具體時間以各酒店實際狀況為主，造成不便，請見諒！

◆70 歲以上或特殊旅客參團注意事項◆

1.若有行動不便（需要輪椅服務等）、慢性疾病、年滿 70 歲以上之貴賓，請主動告知。

2.為考量旅客自身之旅遊安全及行程順暢度，並顧及同團其他團員之遊覽權益，行動不便之貴賓，需與能獨立照顧您之家人或友人同行（家人/友人年齡需未滿 65 歲）。

以上 2 點需經敝公司評估，方始可接受報名。若報名付訂金後，本公司得知貴賓有行動不便等狀況，將取消貴賓參團，取消費和已產生的費用會向貴賓收取。

【特別說明】

1.報名預購作業金/訂金每人10000元。

2.在網路上完成報名動作，只是完成預定手續，並不保證一定有團位，尚需待客服人員確認後方可確定。

3.網頁優惠名額有限，若優惠名額已滿，請以當時報名之網頁價格計算；促銷優惠限定團，請訂單成立後請立即付訂，不便之處，敬請見諒。

4.本行程團體機票（含燃油附加稅等）一經確認/開票後，均無退票價值；如遇疾病因素無法搭乘可提供醫療診斷證明，本公司協助申請退票，是否能退票以航空公司認定和實際退下費用為準；此點基於航空公司之規定，故請接受再報名，敬請見諒！

【費用包含】

- 1.住宿:全程入住正規涉外標準酒店(二人一室)。
- 2.用餐:如行程所標示。
- 3.兩地機場稅及燃油附加費。
- 4.保險: 新台幣250萬旅遊責任險暨新台幣20萬意外醫療險(旅客未滿15歲或70歲以上，依法限制最高新台幣250萬旅行業責任險)。

【費用不含】

- 1.導遊、領隊和司機之服務小費：NT300元/人/天(請交於領隊統籌付給當地導遊及司機)。
- 2.房間小費以及行李小費敬請自付，行李小費以一件行李計算，提送一次建議人民幣5元/件，入住及離開酒店共2次提送，建議人民幣10元/件。
- 3.護照及新辦卡式電子臺胞證費用(費用請洽服務人員)
- 4.旅遊平安保險及旅遊不便險等其他私人保險項目。
- 5.行程表上未註明之各項開銷，建議、自費或自由活動所衍生之任何費用。
- 6.純係私人之消費：如行李超重費、飲料酒類、洗衣、電話、床頭與行李等禮貌性質小費及私人交通費。
- 7.團體旅責險不包含當地染疫後的所有醫療費用。

【作業規定】

- 1.團體報名確認後請繳交訂金。如個人因素無法成行取消當團行程，訂金無法退回。團體機票需團體去團體回，無法更改回程。
- 2.本行程團體機票(含燃油附加稅等)一經確認/開票後，均無退票價值；如遇疾病因素無法搭乘可提供醫療診斷證明，本公司協助申請退票，是否能退票以航空公司認定和實際退下費用為準；此點基於航空公司之規定，故請接受再報名，敬請見諒！
- 3.此團型使用團體機位，航班不可指定、不可延回、不可更改進出點、不可指定座位；特殊餐食及需求請報名時告知客服人員，以便作業。
- 4.本行程交通、住宿、觀光點絕對以最順暢之遊程作為安排，若遇特殊狀況如交通阻塞、觀光點休假、住宿飯店調整及其他不可抗拒之因素，或因飛機起降的時間、轉機點、進出點調整，行程因此可能會有所更動，本公司保有變更行程之權利。
- 5.航空公司保留航班時間調整及變更之權利。
- 6.請務必於起飛前3小時抵達機場辦理登機手續，逾時關櫃旅客需自行負責。
- 7.逢旺季或客滿，航空公司要求提早開立機票，繳交尾款時間將依航空公司規定辦理，不便之處敬請見諒！
- 8.正確行程內容、順序、班機時間、降落城市以及住宿飯店，請以行前旅遊手冊之行程表或說明會資料為準。
- 9.行程及餐食將會視情況(如季節、預約狀況、觀光地區休假及住宿飯店地點)調整。
- 10.旅途期間景區如需收取臺胞證查驗，煩請配合。
- 11.導遊會在車上販售當地土特產小物，貴賓可酌情選購，絕不強迫購買！
- 12.本行程為團體旅遊行程，為顧及旅客於出遊期間之人身及其他安全問題，於旅遊行程期間恕無法接受脫隊之要求；若因此而無法滿足您的旅遊需求，建議您另行選購團體自由行或航空公司套裝自由行，不便之處敬請諒。
- 13.本行程須同進同出，不可延回，若脫隊者行程中所載明之餐食，旅遊，住宿，船位等團體行程，將視為自動棄權，恕不退其餘團費。
- 14.大陸地區酒店常常會因官方批准星等的評比時間較長，或因酒店本身不想申請星等，但其酒店的建造、服務等格局都依同星級酒店標準，遇此狀況酒店將用【準】字自來代表，如造成困擾，敬請見諒。
- 15.本行程酒店住宿皆為2人1室(二張單人床房型)：
 - a. 因中國大陸地區沒有3人房型，因此若是加床，即是在原標準房內加行軍床或加床墊；但有部份飯店連行軍床或床墊都沒有得加，並且加床者費用並無減少，相當劃不來！
 - b. 中國大陸地區酒店需加價才能指定大床房型，或該酒店大床房數少，故無法保證用房。
 - c. 單人報名時，若無法覓得合住的同性別旅客，需補單人房差，敬請見諒。
- 16.若有特殊餐食者(例如吃素、不吃牛肉者)請至少於出發前5天(不含假日)告知承辦人員，為您處理。需求全程素食餐之貴賓，機上由航空公司安排外，行程中餐食將以每1~2人為二菜一湯，3人為三菜一湯，4人則為四菜一湯...以此類推，至一桌八菜一湯為上限(以現場具體情況處理)。

- 17.單人報名者：飯店房型以兩人一室為主。單人報名者，本公司將盡量安排同性別旅客或領隊同房；若指定單人入住，請按房型補足單人房價差，實際價差費用以當團說明公佈為準。
- 18.如未滿20歲之未成年人，未與法定代理人一同報名參加旅遊行程時，須得法定代理人之同意，報名始為有效！為確認您的報名有徵得法定代理人之同意，請記得將旅行社所給旅遊定型化契約書或同意書，提供給您的法定代理人簽名後並繳回，報名手續始有效完成！
- 19.請注意：團員欲刷機票票根時，請依各家航空公司作業程式提出申請，謝謝合作。票根請於開票前向當團OP提出申請，出發後則只能申請搭機證明，工作天數不一定，等候航空公司通知。且需收取手續費單程一份NTD100，來回各一份NTD200。