

【冬戀九寨溝 童話雪國瓦屋山】

牟尼溝 都江堰 船遊樂山大佛 單程高鐵 文化交流考察8日

全程升等三排座VIP遊覽車

特別安排專車運送行李，不攜帶大件行李搭乘高鐵

【行程特色】



《奇景 x 海景 x 樹影 x 瀑布 x 彩池》

因溝內有九個寨子而得名，又稱為《何藥九寨》。這裏藏胞的語言、服飾、習俗與四鄰的藏胞有著明顯的差異。據考證，他們的祖先原來生活在甘肅省的瑪曲，屬阿尼卿山腳下的一個強悍的部落，隨松贊干布東征松州時留在了白水江畔。

四季景色迷人，動植物資源豐富且種類繁多，原始森林遍布，棲息著大熊貓等十多種稀有和珍貴野生動物。遠望雪峰林立，高聳雲天，終年白雪皚皚，加上藏家木樓、晾架經幡、棧橋、磨房、傳統習俗及神話傳說構成的人文景觀，被世人譽為【美麗的童話世界】。



“ 黃山歸來不看山
九寨溝歸來不看水 ”

九寨溝

/ Jiuzhaigou /

水是九寨溝的精靈，湖、泉、瀑、灘連綴一體，
飛動與靜謐結合，不愧為「中華水景之王」。

雪國秘境瓦屋山(含雙程索道纜車)

位於四川盆地西沿的眉山市洪雅縣境內，距成都180千米，占地面積105萬畝。瓦屋山山頂平臺約11平方公里，南北長3375米，東西寬3475米，最高海拔2830米，高出內蒙古“桌子山”681米。瓦屋山是亞洲最大桌山、世界第二大桌山，山頂面積僅次於南美洲的羅賴馬山。英國著名植物學家威爾遜形容瓦屋山：“雲霧之上一個巨大的諾亞方舟”。瓦屋山一年四季風景皆不同，又以冬季的蒼茫雪景最為著名！瓦屋山冬季擁有約15000畝的南國雪原盛景，在山上雪凇、霧凇、冰柱、冰瀑隨處可見，瓦屋山冬季雪期長、降雪頻繁、積雪期長達半年之久，橫跨冬、春兩季的超長雪期，且雪質極佳，最深處積雪可達2米。同時，這裡的雪量堪稱四川之最，且雪質好、粘度高，素有“南國冰雪，瓦屋一絕”的美譽。讓遊客整個冬天都有機會抵達冰雪王國，徜徉童話世界。



位於松潘縣西南牟尼鄉境內。佔地面積160平方公里，最低海拔2800公尺，最高海拔4070公尺，年平均氣溫約4度。景區內山、林、洞、海等相應成輝，林木遍野，大小海子可與九寨彩池比美，鈣化池瀑布可與黃龍“瑤池”爭輝。牟尼溝內的紫巖瀑布，景區的森林、山嶽、草甸、溫泉以及藏族佛教寺院和藏式村落，使紫巖具備了療養、休閒、遊玩的綜合性和多樣性的特點，整個景區結構獨特、風光旖旎、山、水、林、巧妙地融合為一體，遊人至此，流連往返。

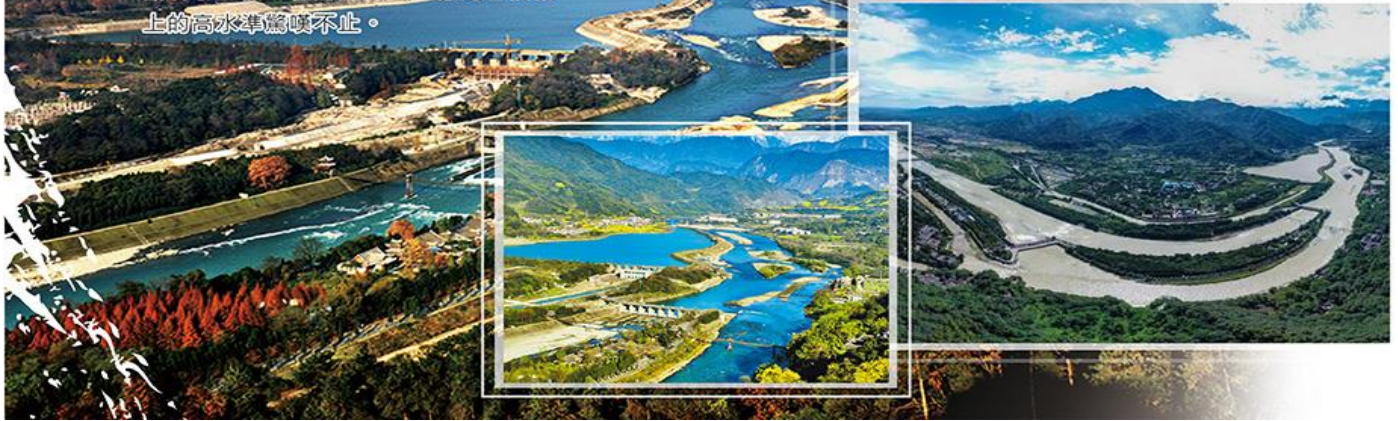


牟尼溝風景區



都江堰

都江堰是一項偉大的古代水利工程。被稱為古代水利的燦爛明珠。距今約2250年的秦昭王時期，秦國李冰和他的兒子，吸取前人的治水經驗，率領當地人民，興建水利工程。水利專家仔細觀看了整個工程的設計後，都對它技術上的高水準驚嘆不止。

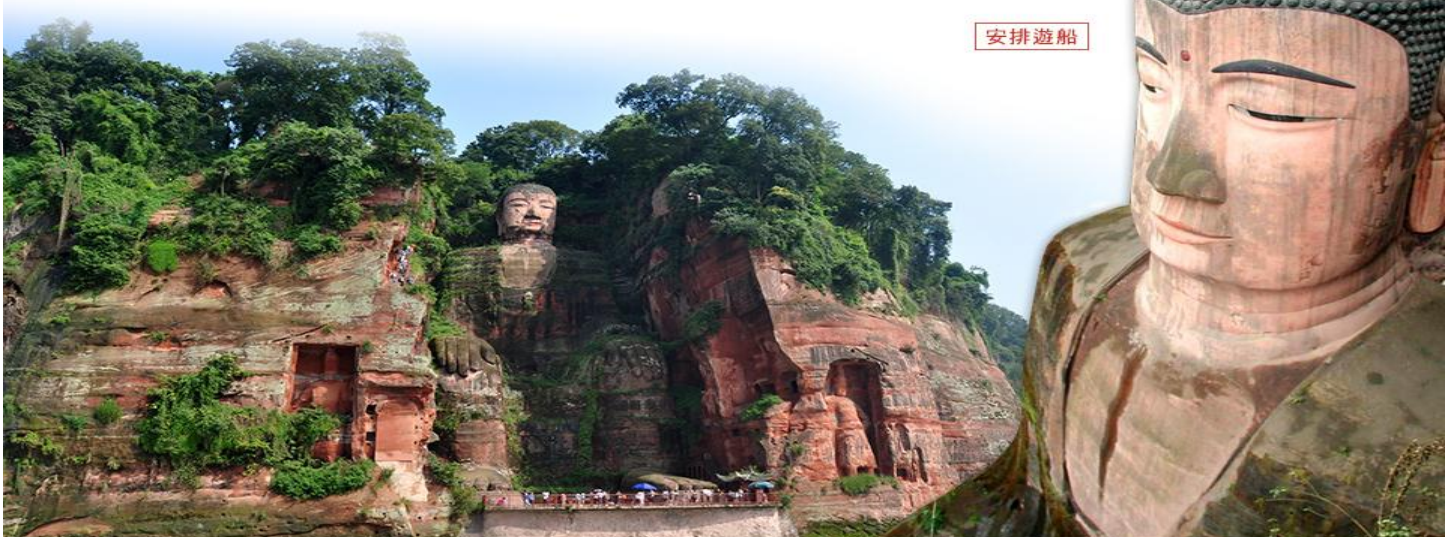


世界第一大佛

樂山大佛

大佛開鑿於唐玄宗開元初年，歷時90年才告完成，佛像高71公尺，比曾號稱世界最大的阿富汗帕米昂大佛(高53公尺)高出18公尺，是名符其實的世界之最，素有“佛是一座山，山是一尊佛”之稱。

安排遊船



黃龍溪 古鎮

這裡清代風格的街肆建築保存完好，青石板鋪就的街面，木柱青瓦的樓閣房舍，鏤刻精美的欄杆窗櫺，無不予人古樸寧靜的感受。鎮內還有六棵松齡在300年以上的黃桷樹，枝繁葉茂，遮天蔽日，給古鎮增添了不少靈氣。我們將沿著彎彎曲曲的石徑古道，經過河邊飛簷翹角的木質吊腳樓，以及街道上的茶樓店鋪，古廟內的繚繞青煙等，欣賞這幅四川鄉鎮的民俗風情圖，體驗一種古樸而又新奇的感受。



千年古鎮·清代建築的古樸寧靜



寬窄巷子

體驗成都慢生活

遊覽具有深厚文化底蘊極具成都風格的古建築群，體驗地道的成都風韻。這條仿古的街道是我們在大都市中很少見到的，它的名字叫做“寬窄巷子”，是成都市在地震之後新開放的一條具有老成都原生態的歷史文化街區，到過成都一定品嘗過成都的美食，現在如果不知道寬窄巷子，那一定沒有去過成都，512地震後，寬窄巷子成了成都恢復旅遊打出的第一張漂亮的牌。



【精選住宿】

★★★★★中鴻溫德姆至尊酒店 (2025年新開幕)

成都中鴻溫德姆至尊酒店坐落於成都市十陵街道蜀王大道北段 89 號，地理位置優越。酒店房型豐富多樣，包括豪華大床房、豪華雙床房、豪華湖景大床房、豪華城景雙床房、熊貓主題親子房、至尊大床房、至尊湖景大床房、至尊城景大床房、商務套房及至尊套房，房間面積從 45 平方米至 180 平方米不等，設施齊全，滿足不同賓客的需求。



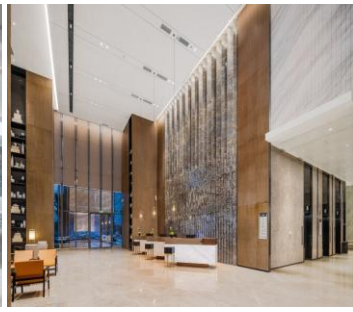
準★★★★★九寨溝魯能希爾頓花園酒店

九寨魯能希爾頓花園酒店位於九寨華美勝地，酒店提供現代化的設施，透過明亮通透的空間設計，給賓客花園般明媚陽光、溫馨舒適的入住體驗，用暖心的服務點亮賓客的每一次旅程。飯店擁有 315 間客房和套房，每間精心設計的客房色彩明亮清新，以九寨溝五花海的設計為靈感，流連忘返，在配有步入式淋浴間的時尚浴室內放鬆身心、煥發活力。配備了國際潮流的健身設施及兒童設施、家庭房、24 小時便利商店、自助洗衣房，為家庭出遊提供舒適暖心的服務體驗。九寨魯能希爾頓花園飯店地理位置優越，自然景色環繞，成為賓客遊逸九寨溝時的優質住宿選擇。



準★★★★★樂山翰文酒店

酒店位於樂山高新區創智谷，是一家高端精品商務酒店。酒店外觀設計簡潔、現代，內部裝修以現代與新中式元素相融合，處處彰顯美觀大氣之韻味。酒店配有一流設施的健身中心、室內恆溫泳池，為都市忙碌的您提供身心呵護的愉悅體驗。精心營建宜居之所和品質之上的酒店生活體驗在這裡完美交融，這裡的一切都令熱愛商旅生活的國際旅行者們盡享非凡。



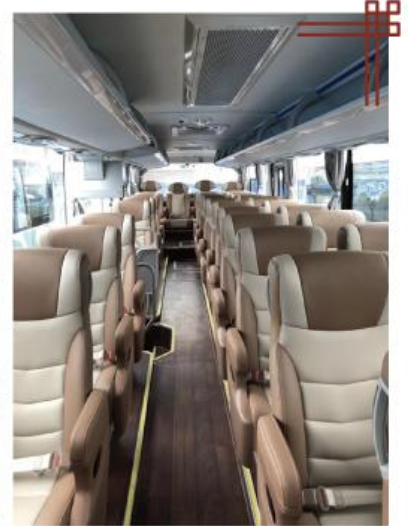
♥ 貼心安排 ♥

全程升等三排座 VIP 遊覽車

三排座車比一般旅遊巴士的座椅寬度多出 10 公分以上，且中間多了扶手，前後椅距是一般旅遊巴士的 2 倍。

走道距離少一排座椅，讓旅客能更方便的進出，節省上下車的時間。

這種車型號稱是旅遊界的保姆車，車上的每一個位置舒適寬敞，還能調節座椅，將椅子調成 135 度，人可以半躺半臥著。讓您在旅程中，可以舒適休息及伸展！



【風味餐食】

- ★嘉州宴 ★九寨風味 ★景區自助 ★藏式風味 ★樂山風味 ★鐘鴨子老店
- ★羌鄉味 ★青城風味 ★東坡風味 ★景區合菜 ★松潘風味 ★火鍋風味+變臉秀

【貼心贈送】

- ★每人每日礦泉水一瓶

【購物站】

- ★無購物站 ★無景中站

【自費項目】

- ★全程無自費

【車購】

- ★導遊在遊覽車上會推薦當地土特產等小物，自由選購不強迫

【參考航班】 正確航班時間，以說明會資料和當日實際起飛時間為準。

出發天數	航空公司	航班編號	起飛城市	抵達城市	起飛/抵達時間
第 1 天	四川航空	3U3982	松山 TSA	成都 TFU	18:05/21:45
第 8 天	四川航空	3U3981	成都 TFU	松山 TSA	13:30/16:45

【行程內容】

第一天 臺北松山 → 成都



今日帶著愉快雀躍的心情於臺北松山機場搭乘豪華客機飛往天府之國四川省【成都市】。

【成都】四川省會，位於四川省中部，川西平原腹地，轄區總面積 14335 平方公里，成都市常住人口 2126.8 萬人，是中國西南地區最大的現代化都市。成都不僅地處全川中心，同時也是四川省政治、經濟、文化、旅遊的核心，成都不僅人文景觀豐富，自然風貌也獨具一格，早在 1000

多年前的唐代，詩人就唱出了「窗含西嶺千秋雪，門泊東吳萬裡船」的名句。

早餐：XXX	午餐：機上簡餐/點心	晚餐：機上簡餐/點心
住宿旅館：★★★★天府國際大酒店 和臨空智選假日酒店 或同級		

第二天 成都-高鐵二等座-黃龍九寨站/松潘站-松潘縣【牟尼溝風景區-紫嘎瀑布】



【牟尼溝風景區】位於松潘縣西南牟尼鄉境內，占地面積 160 平方公里，最低海拔 2800 米，最高海拔 4070 米，年平均氣溫約 4 度，自然風光獨特、民族風情濃鬱，享有“天宇飛瀑 夢幻花海 藏地瑰寶”的美譽！景區內山、林、洞、海等相應成輝，林木遍野，大小海子可與九寨彩池比美，鈣化池瀑布可與黃龍“瑤池”爭輝。景區主要以原始森林、高山湖泊、溫泉、巨型鈣華瀑布、環形瀑布、鈣華彩池為主要特色，景區由紫嘎瀑布和二道海兩部分組成，是世界罕見的高寒山區喀斯特作用為主形成的多種自然景觀的地質博物館。山、水、林在這裡巧妙地融為一體。是世界級的風景名勝區，被列入聯合國“世界生物圈保護區”、“世界自然遺產”、“綠色環球 21”。

【紫嘎瀑布】號稱“中華第一鈣華瀑布”。景區溝長 5 公里，溝內的彩池、環形瀑布、構成一幅，水在林中流、樹在水中長的奇妙風景，堪稱一座奇趣無窮的自然迷宮，令人留連忘返。據地質學家鑒定，該瀑布既為一液體瀑布，又為一固體瀑布。所謂固體瀑布，指其整個瀑面河為一鈣華體。這個鈣華體猶如彩色液體飛流直下，而鈣華體上的水卻清澈明亮，其岩壁呈黃褐色。瀑布上游為一湖泊，下游為階梯式河床。紫嘎瀑布高 104 米、寬 35 米、以每秒 23 米的流速從巨大的鈣華梯坎飛瀉而下；聲震數裡，氣勢磅礴，遠看宛如千條銀色的哈達從天際飄逸而下，近看似萬斛珍珠在自然的琴弦跳躍。隨風輕飄的水霧瀰漫整個山谷，夏季瀑布被道道彩虹裝點。冬季則掛上華麗閃爍、氣派非凡、晶瑩剔透的冰簾，整個瀑布一瀉三階，第一階中間有一水簾溶洞，洞內大廳高 6 米，面積約 50 平方米，廳內鐘乳石遍佈，似寶塔、似竹筍、玲瓏剔透形狀逼真。瀑布下游約 4 公里的山溪內，清澈的流水隨著地勢的高低落差渾然而為串珠似的環形彩池，池水從魚鱗疊置的環形鈣華堤坎翻滾下來，跌宕成層層的環形瀑布，一池一瀑、珠連玉串，蔚為奇觀。流水淙淙和著鳥兒的啁啾，在樹叢中，地面上縈繞婉轉。

早餐：酒店內早餐	午餐：松潘風味 RMB50/人	晚餐：九寨風味 RMB80/人
住宿旅館：準★★★★九寨溝魯能希爾頓花園酒店 或同級		

第三天 九寨溝風景區(含環保車)【樹正群海、盆景灘、蘆葦海、火花海、犀牛海、諾日朗瀑布、鏡海、珍珠灘、五花海、長海、五彩池】



【九寨溝景區】九寨溝國家級自然保護區，位於四川省西北部岷山山脈南段的阿壩藏族自治州九寨溝縣漳紮鎮境內，地處岷山南段弓杆嶺的東北側，地理座標為東經 103°46'14"—104°5'3"、北緯 32°54'13"—33°19'57"。距離成都市 400 多千米，系長江水系嘉陵江上游白水江源頭的一條大支溝，總面積 65074.7 公頃。九寨溝國家級自然保護區內有樹正溝、則查窪溝、日則溝、紮如溝四個景點，其中又分為多個大大小小的景點，以高原鈣華湖群、鈣華瀑群和鈣華灘流等水景為主體，其水景規模巨，景型多，數量眾，形態美，表局精和環境佳。九寨溝國家級自然保護區森林覆蓋率超過 80%，藤本植物有 38 種，有 74 種國家保護珍稀植物。有陸棲脊椎動物 122 種，其中獸類 21 種，鳥類 93 種，爬行類 4 種，兩栖類 4 種。九寨溝國家自然保護區是岷山山系大熊貓 A 種群的核心地和走廊帶，具有典型的自然生態系統，為全國生物多樣性保護的核心之一。動植物資源豐富，具有較高的生態保護、科學研究和美學旅遊價值。九寨溝是以地質遺跡鈣化湖泊、灘流、瀑布景觀、岩溶水系統和森林生態系統為主要保護物件的國家地質公園，具有較高的科研價值。九寨溝是世界自然遺產、國家重點風景名勝區、國家 AAAAA 級旅遊景區、國家級自然保護區、國家地質公園、世界生物圈保護區網路，也是中國第一個以保護自然風景為主要目的的自然保護區。

★貼心提醒：

- 1.此地區屬於高海拔地區，在 2000 米至 3500 米之間，不宜劇烈運動，宜少飲酒，多食蔬菜、水果，以防高山反應，年老體弱或平日有服藥者，請備好常用藥品。
- 2.景間日照強，紫外線高，戶外活動請戴上太陽眼鏡，防曬油以保護皮膚。另因海拔高，溫差大請帶好禦寒藥物。

3.九寨溝海拔約 3000 米，屬高原濕潤氣候，山頂終年積雪。春天氣溫較低且變化較大，平均氣溫多在 9°C 至 18°C 之間，4 月前有凍土及殘雪，建議不論何時前往都需備厚外套和防滑鞋；夏天氣溫回升較快且穩定，平均氣溫在 19°C 至 22°C，夜晚較涼，宜備薄毛衣；秋季天高氣爽、氣候宜人，氣溫多在 7°C 至 18°C，晝夜溫差較大，到了夜晚就得穿毛衣甚至防寒服了，冬季較寒冷，氣溫多在 0°C 以下。

早餐：酒店內早餐	午餐：景區自助餐 RMB60/人	晚餐：藏式風味 RMB80/人
住宿旅館：準★★★★九寨溝魯能希爾頓花園酒店 或同級		

第四天

九寨溝-茂縣【疊溪海子風景區】-理縣【桃坪羌寨】-都江堰【藍眼淚】



【**疊溪海子風景區**】四川省級風景名勝區疊溪海子位於中國最大的羌族聚居地阿壩藏族羌族自治州茂縣境內，岷江上游岷山腳下，是世界自然遺產九寨溝、黃龍旅遊沿線一道獨特的風景線。疊溪海子湖面海拔 2258 米，原為疊溪城，為古代邊防重鎮。疊溪海子是岷江上游因地震形成的堰塞湖 (1933 年 8 月 25 日 15 時 50 分，茂汶以北的疊溪鎮發生了強烈地震，震級 7.5 級，震源深度為 6.1 公里。)，湖面海拔 2258 米，湖面寬大約 1 公里，長 10 公里之多，海子由上下兩處接連而成，形如腸狀。

【**桃坪羌寨**】是世界上保存最完整的尚有人居住的碉樓與民居融為一體建築群，享有“天然空調”美名。其完善的地下水網、四通八達的通道和碉樓合一的迷宮式建築藝術，被中外學者譽為“羌族建築藝術活化石”、“神性的東方古堡”。

【**都江堰藍眼淚**】是一種自然與人工結合的景觀，主要發生在都江堰市的南橋和天府源廊橋附近。這種現象通常在夜間出現，當燈光照射到水面時，會產生一種藍色的螢光效果，仿佛海水中的“藍眼淚”。

早餐：酒店內早餐	午餐：羌鄉風味 RMB50/人	晚餐：鐘鴨子老店 RMB50/人
住宿旅館：★★★★中心國際大酒店 或古城國際酒店 或同級		

第五天

都江堰【都江堰水利工程(含電瓶車)】-成都【黃龍溪古鎮】-眉山【東坡水街夜景】



【**都江堰水利工程**】位於都江堰市城西岷江幹流上，由秦國蜀郡太守李冰及其子率眾於西元前 256 年左右修建，是全世界迄今為止，年代最久、唯一留存、以無壩引水為特徵的宏大水利工程，也是目前中國保存最完整的古代水利工程。工程由魚嘴分水堤、飛沙堰溢洪道、寶瓶口引水口三大主體工程和百丈堤、人字堤等附屬工程構成，把洶湧的岷江分隔成外江和內江，外江排洪，內江引水灌溉，使川西平原成為「水旱從人」的「天府之國」。兩千多年來，一直發揮著防洪灌溉作用，澤被至今。

【**黃龍溪古鎮**】古稱赤水，地處四川省成都市雙流區西南，總面積 50.4 平方千米。黃龍溪古鎮核心區由一湖兩河三寺七街九巷組成，有保存完好的民居七十六座，大院三座；有金華庵、三縣衙門和古戲臺等重點文物保護單位；有火龍、府河船工號子、漂河燈、打更等民間風俗文化。鎮內尚保存有傳統建築面積共 3.12 萬平方米，其中較具保護價值，特徵鮮明，結構良好的清代穿逗式木結構傳統建築 1.37 萬平方米。黃龍溪古鎮有保存完好的明、清民居建築群和深厚的民俗文化。黃龍溪古鎮先後被評為“四川省省級風景名勝區”“中國民間文化遺產旅遊示範區”。2005 年 9 月，黃龍溪古鎮被列為成都市旅遊發展重點鎮。2007 年 5 月 31 日，第三批中國歷史文化名鎮名單公佈，黃龍溪古鎮入選。同年，黃龍溪古鎮被授予國家 AAAA 級旅遊景區。2011 年 3 月，黃龍溪古鎮憑藉悠久的水文化入選“成都新十景”，成為成都旅遊新地標。

【**東坡水街**】是四川眉山市重點打造的旅遊景點，位於眉山市東坡區城市中心島嶼濕地公園東坡島相界，這是東坡區和眉山市政府打造的“三蘇”城市會客廳。這個地方是充滿大詩人、大文豪的書香氛圍，以東坡文化為內涵、以宋代古韻為載體、以蘇州園林景觀為原型，打造出集旅遊、文化、娛樂、購物、餐飲為一體的旅遊風情水街，置身于此景仿佛穿越到了大宋盛世，讓人夢裡夢幻，有一種漂漂然的享樂。特別是“東坡印象·水街”——紅彤彤的幾個大字鑲刻在廣場邊大樹下的巨石上，碧空朗日下，一片仿古建筑群雄偉壯觀，靜靜地佇立在那裡，似乎在等待黑夜降臨...

早餐：酒店內早餐	午餐：青城風味 RMB50/人	晚餐：東坡風味 RMB50/人
住宿旅館：★★★★眉山智選假日酒店 或東坡國際酒店 或同級		

第六天

眉山【童話雪國瓦屋山風景區(含雙程纜車)】-樂山



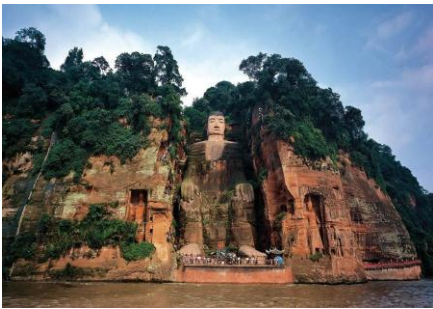
【瓦屋山風景區】位於四川盆地西沿的眉山市洪雅縣境內，距成都 180 千米，占地面積 105 萬畝。瓦屋山山頂平臺約 11 平方公里，南北長 3375 米，東西寬 3475 米，最高海拔 2830 米，高出內蒙古“桌子山” 681 米。瓦屋山是亞洲最大桌山、世界第二大桌山，山頂面積僅次於南美洲的羅賴馬山。英國著名植物學家威爾遜形容瓦屋山：“雲靄之上，一個巨大的諾亞方舟”。瓦屋山一年四季風景皆不同，又以冬季的蒼茫雪景最為著名！瓦屋山冬季擁有約 15000 畝的南國雪原盛景，在山上雪鬆、霧鬆、冰柱、冰瀑隨處可見，瓦屋山冬季雪期長、降雪頻繁、積雪期長達半年之久，橫跨冬、春兩季的超長雪期，且雪質極佳，最深處積

雪可達 2 米。同時，這裡的雪量堪稱四川之最，且雪質好，粘度高，素有“南國冰雪，瓦屋一絕”的美譽。讓遊客整個冬天都有機會抵達冰雪王國，徜徉童話世界。山頂茂密的冷杉林是冬季的一大亮點，密密麻麻的冷杉枝丫鋪滿了厚雪，掛滿了霧鬆、雪鬆，形成了獨特的林海雪原景觀。瓦屋山因其地處華西雨屏，還造就了獨特的冰雪景觀——冰瀑。所謂冰瀑則是因為天氣寒冷，水流到低於零攝氏度的地表後與岩石凍結而形成的一種自然現象。氣溫驟降時，往日裡泉水叮咚的山谷中，卻點綴著一條條銀裝素裹的冰柱，以往流水潺潺的河溪凝結成潔白的“玉帶”在山間舞動，更有寬闊的巨型冰瀑高懸在崖壁之上，讓人感歎大自然的鬼斧神工。在寒冷的冬季，往日的瀑布形成形狀各異的冰瀑、冰柱，層層複垂，玲瓏剔透。上面滴著的水珠，在陽光下變幻出令人眼花繚亂的光澤，成為一個個精美的天然藝術冰雕，令人遐想。

早餐：酒店內早餐	午餐：景區合菜 RMB50/人	晚餐：樂山風味 RMB50/人
住宿旅館：準★★★★★樂山瀚文酒店 或樂山希爾頓歡朋酒店 或同級		

第七天

樂山【船遊樂山大佛】-成都【寬窄巷子、錦里古街】



【船遊樂山大佛】欣賞大佛依凌雲山棲霞峰臨江峭壁鑿造而成，又名凌雲大佛，為彌勒佛坐像，佛高 71 米，世界最高之大佛。素有「佛是一座山，山是一尊佛之稱」。是樂山最著名的景觀。樂山大佛雖經千年風霜，至今仍安坐於岷江之畔，原因是大佛具有一套設計巧妙、隱而不見的排水系統，對保護大佛起到了重要的作用。這些水溝和洞穴，組成了排水、隔溼和通風系統，防止了大佛的侵蝕性風化。

【寬窄巷子】位於四川省成都市青羊區長順街附近，由寬巷子、窄巷子、井巷子平行排列組成，全為青黛磚瓦的仿古四合院落，這裡也是成都遺留下來的較成規模的清朝古街道，與大慈寺、文殊院一起並稱為成都三大歷史文化名城保護街區。

【錦裡古街】又名錦裡一條街、錦裡，是位於中國四川省成都市的一條古商業街，最早可追溯到秦漢時期便已存在。傳說中錦裡曾是西蜀歷史上最古老、最具有商業氣息的街道之一，早在秦漢、三國時期便聞名全國。錦裡古街毗鄰武侯祠，頗有古蜀國民風。現在的錦裡古街已經被開發成一條民俗商業步行街，混合三國文化以及川西文化。

早餐：酒店內早餐	午餐：嘉州宴 RMB50/人	晚餐：火鍋風味 RMB80/人+變臉秀
住宿旅館：國際★★★★★中鴻溫德姆至尊酒店 或溫江悅椿酒店 或同級		

第八天

成都 → 臺北松山



整理行囊前往機場，辦理登機手續後，搭乘豪華客機返回臺北松山機場，快快樂樂地歸向家園。

早餐：酒店內早餐	午餐：機上簡餐/點心	晚餐：XXX
住宿旅館：溫暖的家		

以上行程順序僅供參考，實際行程順序以團體行進順利為準

以上行程景點/餐廳/飯店如遇安全/政府徵收/景區關閉或維修等不可控因素，旅行社有調整權利，若無法接受，請勿報名！#

本行程團費所含景點門票均已分攤老人/小孩等優待票差價，亦不另行退還差價，請配合出示證件，若無法接受，請勿報名！#

◆70歲以上或特殊旅客參團注意事項◆

#若有行動不便、慢性疾病、年滿70歲以上之貴賓，請主動告知。

#為考量旅客自身之旅遊安全及行程順暢度，並顧及同團其他團員之遊覽權益，行動不便之貴賓，需與能獨立照顧您之家人或友人同行（家人/友人年齡需未滿65歲）。

以上2點需經敝公司評估，方始可接受報名。若報名付訂金後臨時告知取消，將收取相關必要費用，敬請見諒。

#大陸民航局規定行動電源上若沒有<ccc>標誌，在大陸安檢時一律不能帶上飛機；請貴賓們出發前自行檢查，以免被沒收/丟棄！

【特別說明】

- 1.報名預購作業金/訂金：每人10000元。
- 2.在網路上完成報名動作，只是完成預定手續，並不保證一定有團位，尚需待客服人員確認後方可確定。
- 3.網頁優惠名額有限，若優惠名額已滿，請以當時報名之網頁價格計算；促銷優惠限定團，請訂單成立後請立即付訂，不便之處，敬請見諒。
- 4.本行程團體機票（含燃油附加稅等）一經確認/開票后，均無退票價值；如遇疾病因素無法搭乘可提供醫療診斷證明，本公司協助申請退票，是否能退票以航空公司認定和實際退下費用為準；此點基于航空公司之規定，故請接受再報名，敬請見諒！

【費用包含】

- 1.住宿:全程入住正規涉外標準酒店(二人一室)。
- 2.用餐:如行程所標示。
- 3.兩地機場稅及燃油附加費。
- 4.保險:新台幣250萬旅遊責任險暨新台幣20萬意外醫療險(旅客未滿15歲或70歲以上，依法限制最高新台幣250萬旅行業責任險)。

【費用不含】

- 1.導遊、領隊和司機之服務小費：NT300元/人/天(請交于領隊統籌付給當地導遊及司機)。
- 2.房間小費以及行李小費敬請自付，行李小費以一件行李計算，提送一次建議人民幣5元/件，入住及離開酒店共2次提送，建議人民幣10元/件。
- 3.護照及新辦卡式電子臺胞證費用(費用請洽服務人員)
- 4.旅遊平安保險及旅遊不便險等其他私人保險項目。
- 5.行程表上未註明之各項開銷，建議、自費或自由活動所衍生之任何費用。
- 6.純係私人之消費：如行李超重費、飲料酒類、洗衣、電話、床頭與行李等禮貌性質小費及私人交通費。
- 7.團體旅責險不包含當地染疫後的所有醫療費用。

【作業規定】

- 1.團體報名確認後請繳交訂金。如個人因素無法成行取消當團行程，訂金無法退回。團體機票需團體去團體回，無法更改回程。
- 2.本行程團體機票（含燃油附加稅等）一經確認/開票后，均無退票價值；如遇疾病因素無法搭乘可提供醫療診斷證明，本公司協助申請退票，是否能退票以航空公司認定和實際退下費用為準；此點基于航空公司之規定，故請接受再報名，敬請見諒！
- 3.此團型使用團體機位，航班不可指定、不可延回、不可更改進出點、不可指定座位；特殊餐食及需求請報名時告知客服人員，以便作業。
- 4.本行程交通、住宿、觀光點絕對以最順暢之遊程作為安排，若遇特殊狀況如交通阻塞、觀光點休假、住宿飯店調整及其他不可抗拒之因素，或因飛機起降的時間、轉機點、進出點調整，行程因此可能會有所更動，本公司保有變更行程之權利。
- 5.航空公司保留航班時間調整及變更之權利。
- 6.請務必於起飛前3小時抵達機場辦理登機手續，逾時關櫃旅客需自行負責。
- 7.逢旺季或客滿，航空公司要求提早開立機票，繳交尾款時間將依航空公司規定辦理，不便之處敬請見諒！

- 8.正確行程內容、順序、班機時間、降落城市以及住宿飯店，請以行前旅遊手冊之行程表或說明會資料為準。
- 9.行程及餐食將會視情況（如季節、預約狀況、觀光地區休假及住宿飯店地點）調整。
- 10.旅途期間景區如需收取臺胞證查驗，煩請配合。
- 11.導遊會在車上販售當地土特產小物，貴賓可酌情選購，絕不強迫購買！
- 12.本行程為團體旅遊行程，為顧及旅客於出遊期間之人身及其他安全問題，於旅遊行程期間恕無法接受脫隊之要求；若因此而無法滿足您的旅遊需求，建議您另行選購團體自由行或航空公司套裝自由行，不便之處敬請諒。
- 13.本行程須同進同出，不可延回，若脫隊者行程中所載明之餐食，旅遊，住宿，船位等團體行程，將視為自動棄權，恕不退其餘團費。
- 14.大陸地區酒店常常會因官方批准星等的評比時間較長，或因酒店本身不想申請星等，但其酒店的建造、服務等格局都依同星級酒店標準，遇此狀況酒店將用【準】字自來代表，如造成困擾，敬請見諒。
- 15.本行程酒店住宿皆為2人1室（二張單人床房型）：
 - a.因中國大陸地區沒有3人房型，因此若是加床，即是在原標準房內加行軍床或加床墊；但有部份飯店連行軍床或床墊都沒有得加，並且加床者費用並無減少，相當劃不來！
 - b.中國大陸地區酒店需加價才能指定大床房型，或該酒店大床房數少，故無法保證用房。
 - c.單人報名時，若無法覓得合住的同性別旅客，需補單人房差，敬請見諒。
- 16.若有特殊餐食者（例如吃素、不吃牛肉者）請至少於出發前5天（不含假日）告知承辦人員，為您處理。需求全程素食餐之貴賓，機上由航空公司安排外，行程中餐食將以每1~2人為二菜一湯，3人為三菜一湯，4人則為四菜一湯...以此類推，至一桌八菜一湯為上限(以現場具體情況處理)。
- 17.單人報名者：飯店房型以兩人一室為主。單人報名者，本公司將盡量安排同性別旅客或領隊同房；若指定單人入住，請按房型補足單人房價差，實際價差費用以當團說明公布為準。
- 18.如未滿20歲之未成年人，未與法定代理人一同報名參加旅遊行程時，須得法定代理人之同意，報名始為有效！為確認您的報名有徵得法定代理人之同意，請記得將旅行社所給旅遊定型化契約書或同意書，提供給您的法定代理人簽名後並繳回，報名手續始有效完成！
- 19.70歲以上或特殊旅客參團注意事項：
 - a.若有行動不便、慢性疾病、年滿70歲以上之貴賓，請主動告知。
 - b.為考量旅客自身之旅遊安全及行程順暢度，並顧及同團其他團員之遊覽權益，行動不便之貴賓，需與能獨立照顧您之家人或友人同行（家人/友人年齡需未滿65歲）。
 - c.以上2點需經敝公司評估，方始可接受報名。若報名付訂金後臨時告知取消，將收取相關必要費用，敬請見諒。
- 20.請注意：團員欲刷機票票根時，請依各家航空公司作業程式提出申請，謝謝合作。票根請於開票前向當團OP提出申請，出發後則只能申請搭機證明，工作天數不一定，等候航空公司通知。且需收取手續費單程一份NTD100，來回各一份NTD200。